

BAB II TINJAUAN UMUM TEMPAT KERJA PROFESI

2.1 Sejarah Perusahaan

PT Kereta Api Indonesia (KAI) Pariwisata memiliki sejarah yang menarik dalam konteks pengembangan sektor pariwisata di Indonesia. Sejak awal keberadaannya, kereta api telah menjadi salah satu moda transportasi utama yang tidak hanya berfungsi untuk mobilitas sehari-hari, tetapi juga sebagai sarana untuk menjelajahi keindahan alam dan budaya di berbagai daerah.

Sejarah kereta api di Indonesia dimulai pada masa penjajahan Belanda pada abad ke-19, ketika jalur kereta api pertama kali dibangun untuk mengangkut hasil pertanian dan barang ke pelabuhan. Indonesia merdeka pada tahun 1945, jaringan kereta api terus berkembang, menjadi bagian penting dari infrastruktur transportasi negara.



Gambar 2. 1 (*sumber sindonews*)

Didirikan pada tahun 2009, PT Kereta Api Pariwisata diakui sebagai salah satu pelopor pariwisata berbasis kereta api di Indonesia dan merupakan organisasi mapan dalam industri pariwisata di Indonesia.

PT KA Pariwisata (KAI Wisata) merupakan anak perusahaan PT Kereta Api Indonesia (Persero) yang diakui sebagai salah satu pelopor pariwisata berbasis kereta api di Indonesia dan merupakan organisasi mapan dalam industri pariwisata di Indonesia. Produk jasa/layanan yang ditawarkan meliputi paket-paket wisata menggunakan kereta api wisata maupun regular sebagai transportasi

utama didukung dengan angkutan lanjutan, serta layanan penunjangnya seperti ticketing domestik dan internasional, membuat paket wisata baik bagi individu maupun kelompok, akomodasi, pengurusan dokumen perjalanan (Paspor, Visa & asuransi), Tour & Mice, Fasilitas Shower & Locker, Hotel Transit Suite Gambir, pengelola wisata heritage Lawang Sewu & Museum Ambarawa di Semarang Jawa Tengah, sewa kendaraan korporat, aplikasi e-Porter, Luxury Lounge, Penyedia Tenaga Alih Daya, dan Advertising.

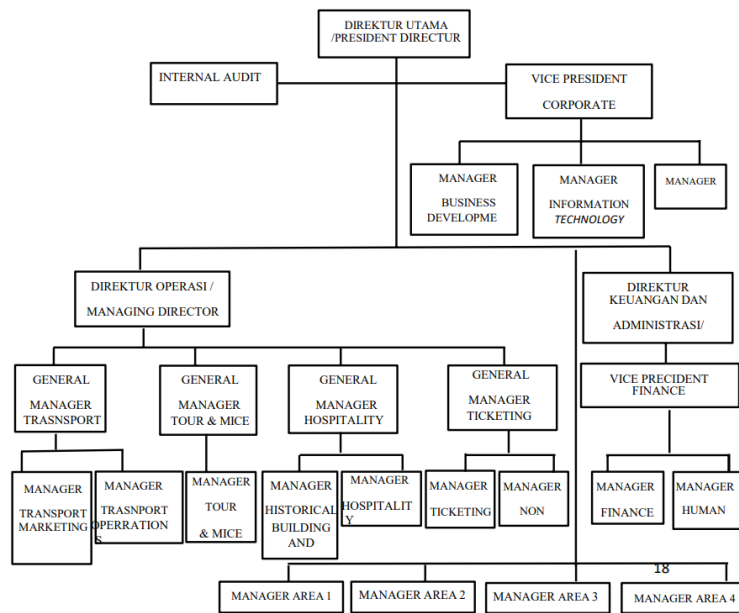


Gambar 2. 2 Logo PT KAI Wisata

KAI Wisata telah membangun reputasi pada kualitas layanan dan pengetahuan yang mendalam tentang tujuan wisata yang tak tertandingi dalam industri pariwisata Indonesia saat ini. Pengalaman lebih dari 15 tahun, memungkinkan untuk menciptakan produk dan jasa yang memenuhi kebutuhan dan keinginan pelanggan kami. PT Kereta Api Pariwisata adalah anak perusahaan dari PT Kereta Api Indonesia (Persero) bersama dengan PT Kereta Commuter Indonesia, PT Railink, PT Reska Multi Usaha, PT kereta Api Properti Management, Dan PT Kereta Api Logistik.

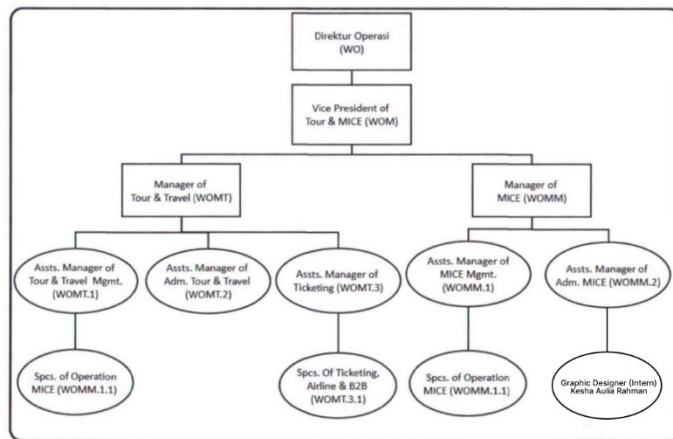
2.2 Struktur Organisasi

Struktur organisasi PT KAI Pariwisata dirancang untuk mendukung operasional dan pengembangan layanan pariwisata yang efisien. Berikut adalah gambaran umum mengenai struktur organisasi perusahaan ini:



Gambar 2. 3 Struktur organisasi perusahaan

C.3 BAGAN STRUKTUR ORGANISASI TOUR & MICE



Gambar 2. 4 Struktur organisasi Tour and MICE

2.3 Kegiatan Umum Perusahaan

PT KAI Pariwisata menjalankan berbagai kegiatan yang bertujuan untuk mempromosikan kereta api sebagai moda transportasi wisata yang menarik dan nyaman. Kegiatan ini mencakup pengembangan layanan, penyediaan paket wisata, serta promosi destinasi-destinasi menarik di Indonesia. Memanfaatkan

jaringan kereta api yang luas, PT KAI Pariwisata berusaha menghadirkan pengalaman perjalanan yang unik bagi para wisatawan.

Salah satu kegiatan utama yang dilakukan oleh PT KAI Pariwisata adalah penyediaan kereta wisata yang dilengkapi dengan fasilitas premium. Kereta-kereta ini dirancang untuk memberikan kenyamanan dan kemewahan bagi penumpang, termasuk tempat duduk yang luas, layanan makanan berkualitas, serta hiburan selama perjalanan. PT KAI Pariwisata berupaya menarik minat wisatawan yang ingin menikmati perjalanan dengan cara yang berbeda, sambil menikmati pemandangan indah di sepanjang jalur kereta.

PT KAI Pariwisata juga menyediakan berbagai paket wisata yang mencakup perjalanan dengan kereta api, akomodasi, dan tur di destinasi yang dikunjungi. Paket-paket ini sering kali dirancang untuk memberikan pengalaman menyeluruh bagi wisatawan, termasuk kesempatan untuk menjelajahi budaya lokal, mencicipi kuliner khas, serta mengunjungi situs-situs bersejarah dan alam yang menakjubkan. PT KAI Pariwisata tidak hanya menjual tiket kereta, tetapi juga menawarkan pengalaman yang lebih kaya dan bermakna.

Kegiatan promosi juga merupakan bagian penting dari strategi PT KAI Pariwisata. Perusahaan secara aktif melakukan kampanye pemasaran melalui media sosial, *situs website*, dan berbagai platform digital lainnya untuk menjangkau audiens yang lebih luas. PT KAI Pariwisata mampu menjelaskan keunggulan perjalanan menggunakan kereta api dan berbagai paket wisata yang ditawarkan, mereka juga berpartisipasi dalam pameran pariwisata dan acara promosi lainnya untuk memperkenalkan produk dan layanan kepada masyarakat luas.

PT KAI Pariwisata juga berkomitmen untuk menjaga kualitas layanan dan pengalaman pelanggan. Untuk itu, perusahaan melakukan pelatihan rutin bagi staf dan petugas layanan untuk memastikan bahwa mereka siap memberikan layanan terbaik kepada para wisatawan. Kegiatan ini mencakup pelatihan dalam hal komunikasi, penanganan keluhan, dan penyampaian informasi yang relevan tentang destinasi yang dilalui.

PT KAI Pariwisata juga menjalin kemitraan dengan berbagai pihak, termasuk pemerintah daerah, pengelola destinasi wisata, dan industri pariwisata lainnya. Kolaborasi ini bertujuan untuk menciptakan paket wisata yang lebih menarik dan komprehensif, serta mendukung pengembangan pariwisata di

daerah-daerah yang dilalui oleh jalur kereta. PT KAI Pariwisata berharap dapat menciptakan dampak positif bagi perekonomian lokal dan memperkuat sektor pariwisata secara keseluruhan.

PT KAI Pariwisata berupaya meningkatkan jumlah penumpang kereta api dan berkontribusi terhadap promosi budaya dan pariwisata Indonesia. PT KAI Pariwisata menghadirkan pengalaman perjalanan unik, berkesan, dan berharap menarik lebih banyak wisatawan untuk menjelajahi keindahan alam serta kekayaan budaya Indonesia. Perjalanan dengan kereta api menjadi pilihan utama dalam pengalaman berwisata.

