

## BAB II TINJAUAN UMUM TEMPAT KERJA PROFESI

### 2.1 Sejarah Perusahaan/Bagian/Divisi

PT Prabu Maju Sukses Mandiri merupakan perusahaan yang berdiri pada 16 Februari 2022 yang sebelumnya memiliki nama PT Putra Mandiri Sukses Makmur. PT Prabu Maju Sukses Mandiri adalah perusahaan yang bergerak dalam bidang *general contractor, supplier, maintance service, dan repair*.

PT Prabu Maju Sukses Mandiri mempunyai komitmen tinggi untuk memberikan hasil terbaik dengan tetap menjaga kualitas, tanggung jawab dan keinginan yang kuat dalam memajukan lingkungan bersama-sama.

Lingkup pekerjaan pekerjaan PT Prabu Maju Sukses Mandiri :

1. Jalan Raya (*Overlay/Rigid Pavement*)
2. Dinding Penahan Tanah
3. Normalisasi Sungai / Saluran
4. Pintu Air
5. Jalan Inpeksi (*Paving/Rigid Pavement*)

Pada **Gambar 2.1** terdapat gambar PT. Prabu Maju Sukses Mandiri



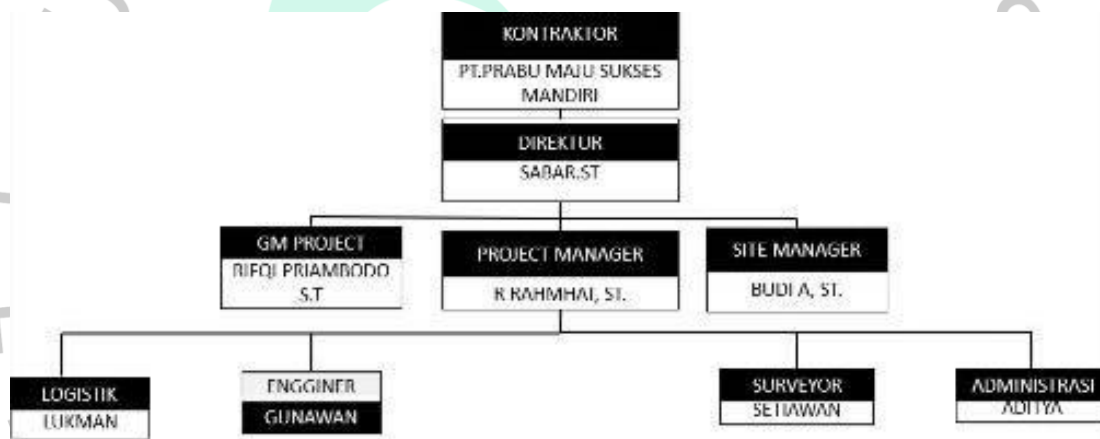
**Gambar 2.1 Logo PT. Prabu Maju Sukses Mandiri**  
(PT Prabu Maju Sukses Mandiri, 2023)

### 2.2 Struktur Organisasi

Berikut merupakan struktur organisasi pada PT. Prabu Maju Sukses Mandiri. Pada **Gambar 2.2** terdapat gambar struktur organisasi pada PT. Prabu Maju Sukses Mandiri.



Gambar 2.2 (a) Struktur Organisasi  
(PT Prabu Maju Sukses Mandiri, 2023)



Gambar 2.1 (a) Struktur Organisasi  
(PT Prabu Maju Sukses Mandiri, 2023)

### 2.3 Kegiatan Umum Pratikan

Kegiatan umum Pratikan selama berada di Proyek Jalan Hasyim Asy'ari:

#### 1. Checklist Perkembangan Setiap STA

Pengecekan perkembangan setaiap sta sebelum dilakukan pekerjaan berikutnya. Pekerjaannya meliputi pengecekan dan material serta tenaga kerja.

#### 2. Checklist Material

Checklist Material merupakan pekerjaan yang dilakukan untuk pengecekan terhadap Material yang datang dan juga pengecekan kualitas pada material. Pekerjaan meliputi pengecekan material seperti kualitas *lime stome*, batuan dan *box culvert*. Pada Gambar 2.3 terdapat gambar pada saat proses checklist material.



**Gambar 2.2 Proses Checklist Material**  
(Dokumentasi Pribadi, 2023)

### 3. Menentukan elevasi dasar

Menentukan elevasi dasar memiliki tujuan untuk menentukan dasar dan ketebalan suatu permukaan. Pekerjaan ini dilakukan pada pemasangan *sub grade*, *sub base course*, dan *base course*. Terdapat gambar proses penentuan elevasi dasar.



**Gambar 2.3 Proses Checklist Material**  
(Dokumentasi Pribadi, 2023)