

## **BAB II**

### **TINJAUAN UMUM TEMPAT KERJA PROFESI**

#### **2.1 Sejarah Perusahaan**

PT. Somagede Indonesia adalah sebuah perusahaan yang bergerak di bidang industri komponen mesin dan otomotif. PT. Somagede Indonesia melakukan kerja sama dengan perusahaan manufaktur global dan melakukan distribusi ke seluruh Indonesia. Perusahaan ini telah berdiri sejak tahun 1989. Somagede Indonesia pertama kali didirikan. Saat ini PT. Somagede Indonesia telah memiliki 9 cabang. Cabang pusat PT. Somagede Indonesia terletak di Jakarta, dan 7 cabang lainnya ada di Tangerang, Cikarang, Karawang, Bandung, Semarang, Surabaya, Balikpapan, Batam, serta logistik pusat ada di Jakarta dan Cikarang.



*Gambar 2. 1 Logo PT. Somagede Indonesia*  
(Sumber: [www.somagede.com](http://www.somagede.com))

Pada tahun 1989, PT. Somagede didirikan untuk mendistribusikan alat pemotong dengan kualitas tinggi. Kantor pertama berlokasi di daerah Karang Anyar, Jakarta Pusat. Dilanjutkan dengan pemindahan lokasi kantor dan logistik pusat ke Komplek Griya Inti Sentosa, Sunter – Jakarta Pusat pada tahun 1991. PT. Somagede melakukan ekspansi industri usahanya ke produk perekat. Melakukan kerja sama dan menjadi distributor Henkel (Loctite). Setelah itu pada tahun 2012, PT. Somagede

bergabung dalam mitra usaha Sumitomo dan Sumia untuk meningkatkan fasilitasnya pada mesin pemotong. Perusahaan memperoleh akreditasi ISO 9001:2008 untuk sistem manajemen mutu. Dilanjutkan ekspansi bermitra dan bergabung dengan Punch Industry perusahaan Jepang pada tahun 2013. Tahun 2018 penghargaan sertifikasi dari ISO 9001:2008, ditingkatkan menjadi ISO 9001:2015 dibandingkan dengan yang sebelumnya. Di tahun 2019, PT. Somagede Indonesia memiliki 1 kantor pusat di Jakarta 7 dan 2 pusat logistik. Pada tahun 2021, PT. Somagede Indonesia membangun gudang baru yang berlokasi di Lippo Cikarang Industrial Park, Kenari Timur blok G 1A No.33 Cikarang Pusat, Bekasi. Diikuti dengan memperluas mitra dengan perusahaan Jepang, Musashi Paint serta membangun kantor cabang baru di Balikpapan.

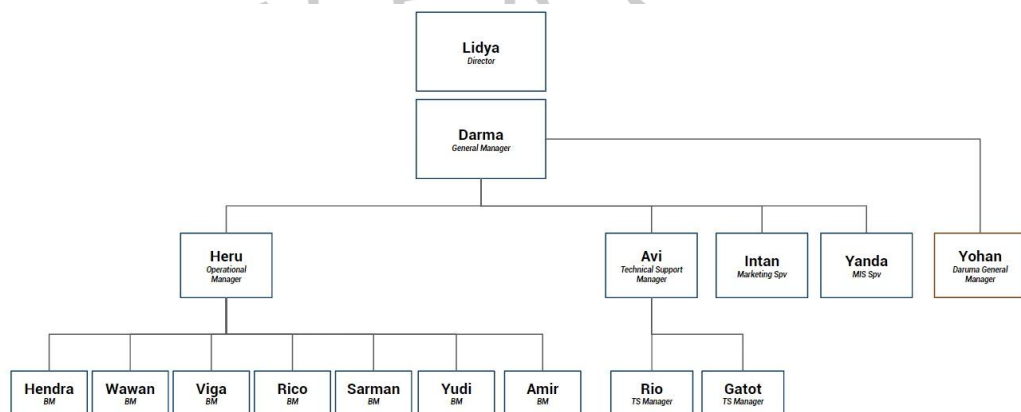


**Gambar 2. 2 Head Office PT. Somagede Indonesia**  
(Sumber: <https://maps.app.goo.gl/iJfzPAv4KDh96Prq8>)

Selama 35 tahun semenjak PT. Somagede Indonesia di dirikan, perusahaan memberikan layanan terbaik untuk para konsumen dan calon konsumen. Visi dari PT. Somagede Indonesia adalah menjadi pemasok industri pilihan bangsa. Misi dari

perusahaan yaitu menyediakan produk dan layanan industri unggul yang mengutamakan kepuasan pelanggan dengan menjamin kualitas, biaya, dan pengiriman. Selalu mengedepankan kepuasan pelanggan dengan memberi yang terbaik.

## 2.2 Struktur Organisasi



**Gambar 2. 3 Struktur Perusahaan**

Struktur perusahaan dengan jabatan tertinggi dipegang oleh direktur utama. Direktur utama bertugas untuk memimpin dan mengatur perusahaan agar dapat berjalan dengan baik. Di bawah direktur utama ada *general manager* yang mengelola divisi-divisi pada perusahaan. Divisi yang tersedia yaitu *operational manager*, *technical support*, *marketing*, dan *system development*. Praktikan berada di divisi *marketing* untuk merancang strategi promosi. Divisi marketing di atur oleh *marketing supervisor* dan masih ada *marketing staff* dibawah naungan *marketing supervisor*. *Marketing supervisor* bertugas untuk mengontrol dan bertanggung jawab atas kinerja *marketing staff*. Pada praktik kerja profesi, praktikan memiliki kedudukan pada *marketing staff* sebagai desainer grafis. Di sini praktikan diminta untuk mendesain dan memikirkan strategi kebutuhan promosi.

### 2.3 Kegiatan Umum Perusahaan

Kegiatan umum perusahaan di mana tempat praktikan melaksanakan kerja profesi yaitu:

1. Melakukan usaha yang bergerak di bidang industri komponen mesin dan otomotif.
2. Mendistribusikan barang dan produk dari mitra yang bekerja sama dengan PT. Somagede Indonesia ke pembeli.
3. Melakukan ekspor dan impor produk yang diperjual belikan.

