

## **BAB II**

### **TINJAUAN UMUM TEMPAT KERJA PROFESI**

#### **2.1 Sejarah PT A2S Consulting**

PT Anisha Adasiha Simanjuntak (A2S) Consulting adalah sebuah konsultan yang bergerak pada pengembangan organisasi dan juga sumber daya manusia. Berlokasi di Jln. Mutiara Raya No. 24, Sawah Baru, Ciputat, Tangerang Selatan. PT A2S Consulting sudah didirikan sejak tahun 2017 dan telah terdaftar sebagai Perseroan Terbatas dalam Direktorat Jenderal Administrasi Hukum Umum (Ditjen AHU). A2S Consulting memiliki kegiatan yang bertujuan membantu setiap organisasi dalam mengelola dan juga mengembangkan sumber daya manusianya. Hal tersebut dilakukan dengan membuat program yang sesuai dengan budaya dan kebutuhan organisasi, karena A2S Consulting percaya bahwa setiap organisasi atau kelompok memiliki keunikan tersendiri sesuai dengan bidangnya.

Dalam melakukan kegiatannya, A2S Consulting bekerja sama dengan para tenaga ahli berpengalaman yang berasal dari berbagai bidang yang berkaitan. Tenaga ahli tersebut terdiri dari Psikolog, Asesor, HC Practitioner, dan juga Auditor. Namun tidak hanya itu, A2S Consulting juga memiliki kegiatan melakukan tes minat bakat serta penjurusan yang dilakukan oleh tenaga ahli di bidangnya apabila dibutuhkan oleh sektor pendidikan seperti sekolah dan universitas. Jumlah karyawan tetap pada PT A2S Consulting hanya satu. A2S Consulting memiliki 2 partner sebagai project manager apabila sedang ada proyek yang berjalan. Associate sebagai tenaga ahli di A2S Consulting berjumlah lebih dari 30. Sejarah PT A2S Consulting didapatkan oleh praktikan melalui situs web PT A2S Consulting (A2S Consulting, 2021).

#### **2.1.1 Visi dan Misi PT A2S Consulting**

PT A2S Consulting memiliki visi dan misi. Visi dan misi PT A2S Consulting didapatkan oleh praktikan melalui situs web PT A2S Consulting (A2S Consulting, 2021). Visinya adalah menjadi konsultan pengembangan organisasi dan sumber daya manusia yang terpercaya, terkemuka, dan berkelanjutan di Indonesia. Sedangkan misi dari PT A2S Consulting diantaranya adalah:

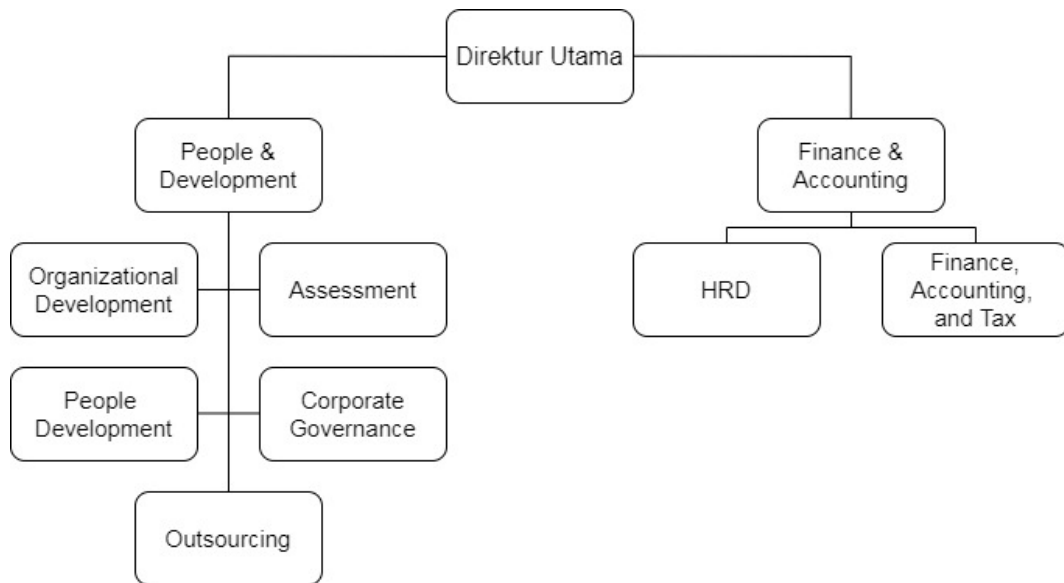
1. Memberikan layanan jasa pengembangan organisasi dan sumber daya manusia yang sesuai dengan kebutuhan klien sehingga dapat memberikan solusi yang tepat.
2. Menyediakan tenaga ahli yang handal dan berpengalaman untuk memenuhi kebutuhan klien.
3. Memaksimalkan kompetensi perusahaan dengan menggunakan Teknologi Informasi terkini dan terus mengembangkan ilmu pengetahuan di bidang pengembangan organisasi dan sumber daya manusia.
4. Meningkatkan nilai tambah dan manfaat bagi para stakeholder secara berkelanjutan.

## 2.2 Struktur Organisasi PT A2S Consulting

Struktur organisasi mengacu pada pembagian kerja serta pola koordinasi, komunikasi, dan juga alur kerja yang dapat mengarahkan aktivitas organisasi dengan dua proses mendasar, yaitu *division of labor* dan *coordination* (McShane & Glinow, 2010). Struktur organisasi PT A2S Consulting dapat dikatakan mengacu pada struktur *division of labor*, pada pembagian pekerjaan yang mengarah pada spesialisasi pekerjaan, artinya pembagian pekerjaan dapat dibedakan dengan beberapa divisi dan tentunya dengan pembagian pekerjaan berdasarkan keterampilan yang sesuai dengan divisinya. Selain itu, struktur organisasi PT A2S Consulting juga mengacu pada *Divisional Structure* (McShane & Glinow, 2010), dimana struktur organisasi disusun berdasarkan produk atau jasa. Struktur organisasi PT A2S Consulting membuat struktur divisi dengan pembagian kerja berdasarkan jasa / produk yang ditawarkan oleh PT A2S Consulting karena PT A2S Consulting berfokus pada penawaran jasa / produk terkait pengembangan sumber daya manusia.

PT. A2S Consulting memiliki struktur organisasi yang dipimpin oleh direktur utama, kemudian dilanjutkan oleh dua divisi yang terdiri dari divisi Product & Development dan juga divisi Finance & Accounting. Divisi Product & Development terbagi lagi menjadi sub-divisi yang berkaitan dengan berbagai kegiatan dan produk A2S Consulting, sedangkan divisi Finance & Accounting memiliki sub-divisi yang mengelola keuangan dan juga SDM. Struktur organisasi tersebut sudah sesuai dengan teori struktur organisasi McShane dan Von Glinow, yaitu *division of*

*labor* dan *coordination* yang membagi pekerjaan pada sub-divisi sesuai spesialis masing-masing individu. Gambar di bawah ini menunjukkan struktur organisasi PT A2S Consulting berdasarkan pembagian divisi di situs web PT A2S Consulting (A2S Consulting, 2021).



**Gambar 2.1 Struktur Organisasi PT A2S Consulting**

Sumber: situs web PT A2S Consulting

(<https://a2sconsulting.id/>)

## 2.3 Kegiatan Umum PT A2S Consulting

PT. A2S Consulting yang bergerak pada bidang pengembangan organisasi dan juga sumber daya manusia memiliki kegiatan seperti *organizational development*, *individual assessment*, *people development*, *psychological test*, *corporate governance*, dan juga *outsourcing*.

### 2.3.1 Organizational Development

A2S Cosulting memiliki kegiatan *organizational development* yang bertujuan untuk merancang, membangun, serta mengelola organisasi sesuai budaya dan kebutuhannya. Program-program yang berada dalam proses *organizational development* diantaranya yaitu *organization assessment*, *organization design*, *job analysis & job evaluation*, *workload analysis*, *competency model*, serta *performance management* (A2S Consulting, 2021).

a. Organization Assessment

*Organization assessment* merupakan program yang akan membantu perusahaan atau organisasi dalam melakukan pengembangan sesuai kebutuhan dengan mengidentifikasi masalah serta kondisi perusahaan. Program ini penting dilakukan, sesuai dengan teori menurut McShane & Glinow (2010) bahwa perubahan pada suatu organisasi dapat dilihat sebagai sumber daya yang dapat dikembangkan.

b. Organization Design

Program ini merupakan upaya yang dilakukan oleh A2S Consulting untuk membantu perusahaan atau organisasi dalam menyusun serta melakukan *review* model operasional sesuai fungsi perusahaan atau organisasi tersebut.

c. Job Analysis & Job Evaluation

*Job Analysis & Job Evaluation* akan membantu perusahaan atau organisasi dalam menganalisa serta membuat perbandingan yang sistematis mengenai jabatan atau posisi, sehingga dapat dilakukan penilaian mengenai nilai per posisi atau jabatan. Aamodt (2009) menjelaskan bahwa job analysis dapat dilakukan oleh *human resources departemen* (HRD), atau melalui jasa consultan, artinya program ini sesuai jika ditawarkan oleh A2S Consulting.

d. Work load Analysis

Pada *work load analysis* bentuk kegiatan yang dilakukan yaitu membantu perusahaan / organisasi dalam menganalisa beban kerja agar jumlah pekerja yang ada sesuai dengan kebutuhan perusahaan, sehingga kondisi perusahaan akan stabil.

e. Competency Model

*Competency model* akan membantu perusahaan/ organisasi untuk melakukan identifikasi serta menyusun kompetensi model sesuai dengan kebutuhan serta kondisi organisasi. *Competency model* menurut Aamodt (2009), merupakan proses rencana strategis organisasi yang dikaitkan dengan kompetensi tertentu.

f. Performance Management

*Performance management* merupakan program dengan tujuan membuat sistem penilaian kerja dengan menggunakan *key performance indicator*. *Key performance indicator* digunakan untuk mengeksplor cara terbaik untuk mencapai tujuan organisasi (Badawy et al., 2016).

### 2.3.2 Individual Assessment

Dengan *individual assessment*, A2S Consulting akan membantu perusahaan / organisasi memahami kompetensi yang dimiliki oleh para karyawannya, hingga menentukan program pengembangan yang dapat dilakukan untuk para karyawan dengan melakukan *assessment for selection* dan juga *assessment for talent mapping* (A2S Consulting, 2021).

#### a. Assessment for Selection

Program ini bertujuan untuk menyesuaikan kompetensi yang dimiliki oleh kandidat dengan kompetensi posisi / jabatan tersebut, atau dikatakan *Middle & Top Management*. Menurut (Aamodt, 2009), posisi / jabatan seorang karyawan perlu ditempatkan sesuai kompetensi yang dimiliki.

#### b. Assessment for Talent Mapping

Dengan *assessment for talent mapping*, perusahaan akan dibantu untuk mengetahui kelebihan yang dimiliki oleh karyawan, serta pengembangan apa yang dibutuhkan untuk karyawan tersebut. Penilaian tersebut dapat digunakan oleh perusahaan untuk menentukan keputusan terkait promosi, mutasi, atau program pengembangan karir karyawan.

### 2.3.3 People Development

Program *people development* akan membantu perusahaan / organisasi dalam mengidentifikasi, menyusun, serta merencanakan program pengembangan kompetensi karyawan dengan melakukan *workshop & training*, *outing & team building*, *coaching & counselling*, dan *personal development program*. Program pada divisi ini salah satunya merupakan pekerjaan utama praktikan sebagai social media specialist dilakukan, yaitu *personal development program* (A2S Consulting, 2021).

#### a. Workshop & Training

Program ini dilakukan dengan tujuan mengembangkan serta meningkatkan *soft skill* yang dimiliki oleh karyawan dengan menggunakan prinsip *adult learning*, yaitu menekankan pengalaman sebagai proses belajar.

#### b. Outing & Team Building

*Outing & team building* merupakan kegiatan yang akan membantu perusahaan atau organisasi dalam melaksanakan acara yang berguna untuk mempererat hubungan antar teman kerja dengan rangkaian acara yang menarik dan penuh makna.

c. Coaching & Counseling

Program *coaching & counselling* merupakan upaya untuk membantu individu untuk memahami permasalahan mengenai pengembangan karir dan kinerja agar dapat melakukan perbaikan diri.

d. Personal Development Program

Pada program ini A2S Consulting membuat dan menyusun webinar serta konten psikoedukasi seputar pengembangan karir, kesehatan mental, ataupun *skill* tertentu yang terkait dengan *human resource*. Pada program ini praktikan fokus mengerjakan pekerjaan terkait konten psikoedukasi.

#### 2.3.4 Psychological Test

A2S Consulting memiliki kegiatan yang melakukan metode tes psikologi dengan tujuan mengidentifikasi potensi psikologis seorang individu dengan melakukan *psychological test for industrial selection* dan *psychological test for educational setting* (A2S Consulting, 2021). Tes psikologi adalah sebuah yang dapat digunakan untuk melakukan penilaian terhadap seorang individu dengan tujuan tertentu (Nurussakinah Daulay, 2014).

a. Psychological Test for Industrial Selection

*Psychological test for industrial selection* dilakukan dengan tujuan mengidentifikasi aspek potensi psikologis dengan menyertakan rekomendasi kandidat sesuai dengan kualifikasi yang dibutuhkan oleh perusahaan / organisasi.

b. Psychological Test for Educational Setting

*Psychological test for educational setting* merupakan tes psikologis yang dilakukan untuk siswa / mahasiswa dengan tujuan untuk memahami potensi belajar, mengetahui minat bakat yang dimiliki, sampai memberikan rekomendasi jurusan yang sesuai dengan siswa / mahasiswa.

### **2.3.5 Corporate Governance**

*Corporate governance* merupakan salah satu program yang dilakukan A2S Consulting untuk menyusun *good corporate governance* sebagai media yang digunakan untuk mengelola hubungan antara pemangku kepentingan, baik internal maupun eksternal sehingga tercapai sistem, struktur, serta proses yang dapat digunakan oleh para anggota perusahaan / organisasi. Kegiatan yang dilakukan pada program ini yaitu *standart operating procedure* dan *code of conduct* (A2S Consulting, 2021).

#### a. Standart Operating Procedure

*Standart Operating Procedure* akan membantu perusahaan atau organisasi dalam melakukan identifikasi serta menyusun pedoman kerja yang berbentuk Standar Operasional Prosedur (SOP), selain itu juga melakukan audit guna memastikan ketertiban dan mengetahui area yang perlu diperbaiki.

#### b. Code of Conduct

Program ini berkegiatan membantu perusahaan / organisasi menyusun kebijakan serta standar perilaku yang ditetapkan oleh perusahaan / organisasi.

### **2.3.6 Outsourcing**

Outsourcing merupakan program kerja sama antara A2S Consulting dengan bagian personalia pada perusahaan / organisasi tertentu. Pada program ini A2S Consulting membantu melakukan *screening CV* untuk menempatkan pada posisi yang dibutuhkan oleh perusahaan / organisasi. Kegiatan yang dilakukan yaitu dengan melakukan *interview* sehingga perusahaan / organisasi akan menerima laporan mengenai kandidat yang sesuai.