

BAB II

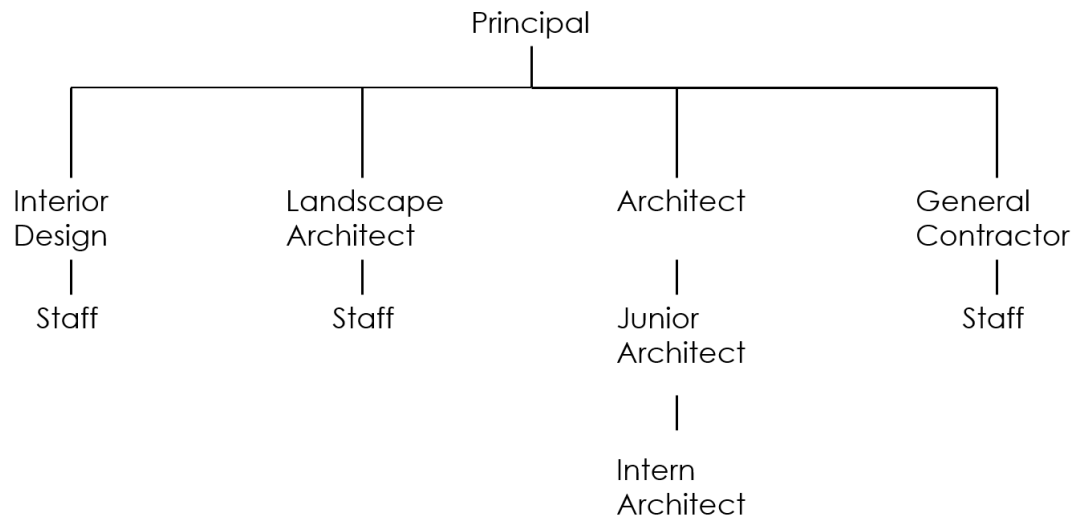
TINJAUAN UMUM DSI ARCHITECT & PARTNERS

2.1 Sejarah Perusahaan

DSI Architect & Partners adalah sebuah perusahaan arsitektur yang bergerak dibidang konsultan Arsitek dan interior yang berada di Bintaro Jaya, Sektor 9, Tangerang Selatan, Indonesia. Biro konsultan arsitek tersebut didirikan pada tahun 2012 yang dibentuk oleh Dhandya Surya Ichsani. DSI Architect & Partners sendiri mempunyai arti Dhandya Selaras Intuisi. Dhandya sendiri lulus dari Jurusan Arsitektur pada tahun 2011. Saat semasa kuliah, arsitek yang akrab disapa Dondon tersebut pernah menjuarai beberapa kompetisi dan sayembara tingkat nasional di Indonesia. Setelah lulus kuliah, Dondon langsung membangun firma arsitek dengan sedikit singkatan nama panjangnya. Proyek pertama DSI Architect & Partners adalah sebuah bangunan kos – kosan dan beberapa proyek residential. Saat ini DSI Architect yang berbasis di Bintaro dan Jakarta semakin aktif mengolah beberapa tren perkembangan arsitektur di Indonesia. Sejak awal, DSI Architect telah berkomitmen untuk lebih memfokuskan membangun proyek residential atau perumahan, karena mempunyai tantangan tersendiri dalam menjalankan proyek perumahan.

DSI Architect & Partners menyebut studio nya seperti yin yang atelier yang berarti mereka mendesain dengan pemikiran yang selaras antara warna hitam dan putih, antara artistik dan teknis. Visi dari perusahaan tersebut adalah membangun citra yang baik bagi arsitektur di Indonesia dan menjadi bagian dari perkembangan arsitektur di Indonesia. Misi dari perusahaan tersebut adalah untuk meramaikan pasar arsitektur di Indonesia dan dunia. Bentuk konsep dari DSI Architect adalah modern, tropis, industrial, kontemporer, sosial, dan pendidikan. Elemen material yang sering DSI gunakan adalah kayu, beton, elemen industrialis, dan elemen alam, tetapi tergantung pada apa yang kita rancang. Tujuannya adalah untuk membuat sebuah bangunan terlihat berbeda tetapi tetap menyatu dengan lingkungan yang ada disekitarnya.

2.2 Struktur Organisasi



Tabel 2.2.1 Struktur Organisasi DSI Architect & Partners

Sumber: DSI Architect & Partners Website, 2021.

Principal Architect

Principal adalah kedudukan tertinggi didalam struktur organisasi di DSI Architect & Partners yang dimana *principal* mempunyai tugas untuk mengontrol dan juga mencari klien atau proyek serta membuat konsep awal untuk bangunan yang akan dibangun. *Principal architect* juga berperan dalam menentukan dan membuat keputusan seputar desain yang akan dipakai maupun sampai non-desain.

Architect

Architect bertugas untuk memvisualisasikan sebuah konsep dan gambar yang dimaksud dengan *Principal* serta klien hingga sampai ke tahap rendering visualisasi.

Landscape Architect

Landscape Architect bertugas untuk menciptakan lanskap (tata ruang diluar bangunan) disekitar kita. Merencanakan, merancang, dan mengelola ruang terbuka termasuk lingkungan alami maupun buatan, seperti tata letak taman, kebun, dll. Tujuannya untuk menciptakan lingkungan terbuka yang fungsional dan estetis, tanpa merusak lingkungan alaminya.

Interior Design

Interior Design bertugas untuk dapat membuat visualisasi yang ada pada interior bangunan hingga ke tahap rendering visualisasi.

General Contractor

General Contractor menjabat sebagai kontraktor umum yang diminta langsung oleh klien untuk membangun bangunan

Intern Architect

Intern Architect bertugas untuk dapat membantu pekerjaan dari *principal*, *architect*, *interior design*, dan *drafter*. Tetapi untuk praktikan sendiri lebih banyak membantu tim *architect* dan *interior design* untuk membuat sebuah desain dan visualisasi melalui rendering.

2.3 Kegiatan Umum Perusahaan



Gambar 2.3.1 Anggota DSI Architect & Partners

Sumber: Praktikan, 2021.

Kegiatan internal dari DSI Architect & Partners dimulai dengan *principal* yang mencari proyek atau klien dan kemudian bertemu dengan klien tersebut untuk membahas proyek dan menentukan konsep yang akan digunakan dalam untuk konsep apa yang diinginkan pada bangunan yang akan didesain. Sehabis itu, proyek tersebut diteruskan kepada tim DSI Architect & Partners untuk didiskusikan secara bersama – sama tentang proyek yang akan dibuat hingga akhirnya terbuatlah suatu konsep, desain secara 3D, rendering visualisasi, dan gambar kerja. Penentuan dalam

pemilihan material dan konstruksi juga sangat amat dipikirkan oleh DSI Architect & Partners untuk menentukan Rencana Anggaran Biaya.

Site visit juga sering dilakukan untuk memastikan tapak yang ada dan dilakukan kegiatan seperti, mengukur dan mendokumentasikan untuk dijadikan sumber referensi dan untuk mencari sebuah konsep atau ide. Kegiatan yang sering dilakukan juga adalah biasanya pada saat sudah memulai proses konstruksi, banyak supplier material yang mempresentasikan produknya.

