

## BAB II TINJAUAN UMUM TEMPAT KERJA PROFESI

### 2.1 Sejarah Perusahaan

PT. Ananta Mitra Selaras merupakan sebuah konsultan arsitektur yang berdiri mulai pada tahun 2008 hingga saat ini. PT Ananta Mitra Selaras ini dipimpin oleh Ibu Nadin Asmarandjani dan Bapak Adi Kurniawan. Awal berdirinya PT. Ananta Mitra Selaras ini berfokus dengan proyek interior dengan memulai proses perancangan, perencanaan, dan konstruksi yang dimana juga disebut dengan *design and build*, selain itu juga PT. Ananta Mitra Selaras ini menerima jasa desain pada furniture dalam setiap proyek-proyek interiornya. Lalu, sejak pada tahun 2015 PT Ananta Mitra Selaras mulai menyediakan jasa atau servis tambahan seperti Interior dan konstruksi untuk *lowrise building*.

Studio PT. Ananta Mitra Selaras ini berdomisili di Jakarta Barat, yaitu Rukan Sentra Niaga, Green Lake City, Jakarta Barat.



Gambar 2.1 Logo PT. Ananta Mitra Selaras  
Sumber : PT.Ananta Mitra Selaras ,2021

Selain sejarah, PT. Ananta Mitra Selaras ini juga memiliki Visi dan Misi yang digunakan sebagai acuan atau tujuan untuk dapat mencapai *goals* perusahaan dengan konsisten. Visi dan misi PT. Ananta Mitra Selaras yaitu sebagai berikut :

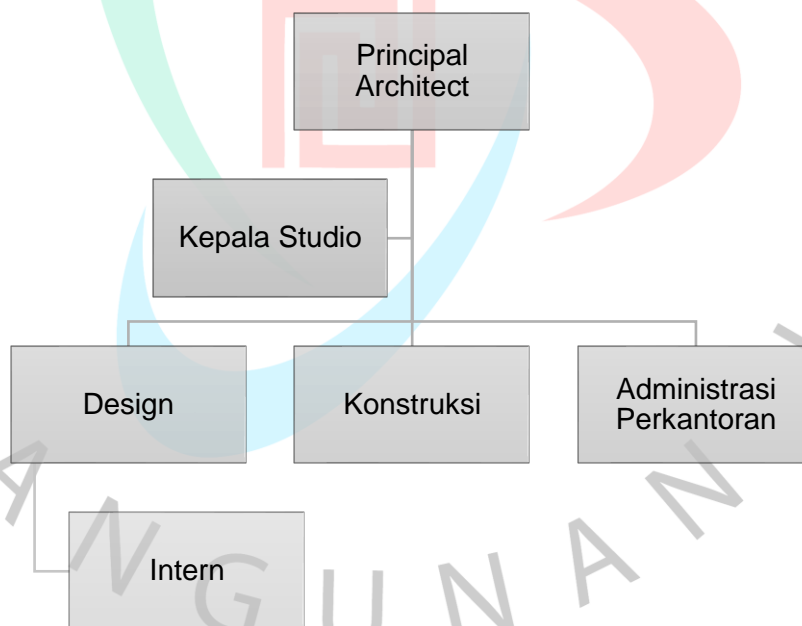
- **Visi**

Menjadi sebuah *partner* yang dapat bekerjasama secara harmonis dengan klien, tidak hanya memenuhi keinginan tetapi juga mengeksplor opsi-c dalam bekerja pada desain, mulai dari *planning* hingga tahap akhir konstruksi.

- **Misi**

Menyediakan beberapa solusi yang dapat digabungkan dalam ide-ide desain hingga tahap implementasi akhir, baik dalam arsitektural dan juga konstruksi interior.

## 2.2 Struktur Organisasi



**Gambar 2.2 Struktur Organisasi PT. Ananta Mitra Selaras**

Sumber : Pribadi, 2021

Struktur Organisasi pada PT Ananta Mitra Selaras Untuk Struktur Organisasi di PT. Pertama-tama untuk pembagian struktur organisasi dengan tingkat yang paling tinggi yaitu *principal* atau ketua pimpinan. Untuk

*principal* pada PT. Ananta Mitra Selaras ini terbagi menjadi dua, pertama *principal* perencanaan dan desain dipimpin oleh Nadin Asmarandjani. Lalu, untuk *principal* pada bagian konstruksi dan structural dipimpin oleh Adi Kurniawan. Ananta Mitra Selaras ini secara garis besar dibagi menjadi dua tim. Yang pertama yaitu tim desain, dan yang kedua ialah tim konstruksi. Selain adanya *principal* yang memimpin pada sebuah perusahaan, PT. Ananta Mitra Selaras ini juga memiliki studio yang dipimpin oleh seorang kepala studio. Kepala Studio ini ialah Andretto Putranda Tifandira. Selanjutnya untuk struktur organisasi pada PT. Ananta Mitra Selaras ini secara garis besar dibagi menjadi dua unit atau bagian, yaitu unit desain dan unit konstruksi. Unit desain ini terdiri dari lima anggota, sedangkan pada unit konstruksi terdiri dari empat anggota. Selain unit desain dan unit konstruksi, pada PT. Ananta Mitra Selaras ini juga memiliki anggota yang mengurus perihal keuangan, administrasi perkantoran, dan juga surat menyurat yaitu Vitalis Geraldi Kung. Dan yang terakhir adalah unit Admin Manager yaitu Fika Tri Febrianti.

### **2.3 Kegiatan Umum Perusahaan**

Sebagai perusahaan yang bergerak dalam bidang design and build, dalam mekanisme pekerjaan pada PT. Ananta Mitra Selaras ini memiliki jadwal rapat koordinasi yang rutin dilakukan dalam sehari-harinya dengan waktu yang dapat berubah-ubah. Selain itu juga ada pembahasan mengenai *progress workload* pada proyek yang sedang berlangsung pada setiap harinya. Untuk setiap proyek yang sedang berlangsung memiliki PIC-nya (*Person In Charge*) masing-masing. PIC ini memiliki tugas sebagai penganggung jawab pertama pada tahap *suvey*, tahap perencanaan, pembuatan gambar kerja, dan juga tahap pembangunan. Dalam tahap *meeting* dengan klien, biasanya dilakukan oleh kepala pimpinan atau *principle* yaitu ibu Nadin dan bapak Adi, beserta dengan PIC yang bersangkutan pada proyek tersebut.

