

BAB II TINJAUAN UMUM TEMPAT KERJA PROFESI

2.1 Sejarah Perusahaan

PT. Panen Lestari Indonesia (PLI) merupakan perusahaan yang pertama kali terbentuk pada tanggal 1 Maret 1990. Bisnis utama perusahaan adalah retail dan merupakan bagian dari perusahaan PT. Mitra Adiperkasa Tbk. Sogo Department Store dan The Foodhall menjadi toko pertama perusahaan yang berlokasi di Plaza Indonesia. Layanan yang diberikan mulai dari produk fashion, kosmetik, peralatan rumah tangga, toko buku dan alat tulis, dan lain-lain. Toko yang paling dikenal adalah Sogo, Seibu, Galeries Lafayette, Alun-Alun Indonesia, dan Kinokuniya. Sekarang PT. Panen Lestari Indonesia Group memiliki 26 toko di 8 provinsi di Indonesia dengan penyewa utama yang menangani lebih dari 900 merek teratas di pusat perbelanjaan (PT. Panen Lestari Indonesia, n.d.).



Gambar 1.1 Logo PT. Panen Lestari Indonesia
(Sumber: [PT Panen Lestari Internusa | LinkedIn](#))

Menurut *handbook company profile Sogo (2020)*, Sogo Department Store merupakan *franchise* asal Jepang dengan toko pertama di Indonesia berlokasi di Plaza Indonesia, yang mana merupakan salah satu pusat perbelanjaan terbaik di Indonesia. Mengikuti kesuksesan dari toko yang berada di Plaza Indonesia, Sogo membuka toko keduanya yang berlokasi di Mall Kelapa Gading pada tahun 1995 dan toko ketiganya di Plaza Senayan pada tahun 1999. Dengan perkembangan pusat perbelanjaan di Indonesia yang begitu cepat, Sogo juga menyediakan toko retail di

beberapa kota Indonesia dengan ukuran yang semakin besar dan sampai sekarang telah membuka 18 toko retail (Handbook Corporate Profile Sogo, 2020).

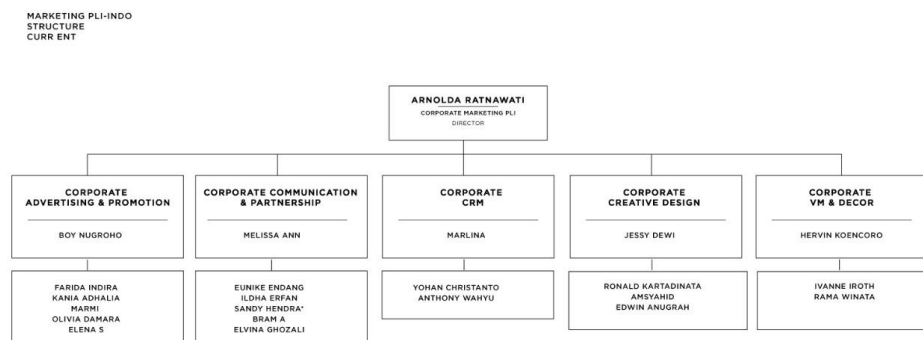


Gambar 1.2 Logo Sogo Department Store
(Sumber: Handbook SOGO Dept. Store)

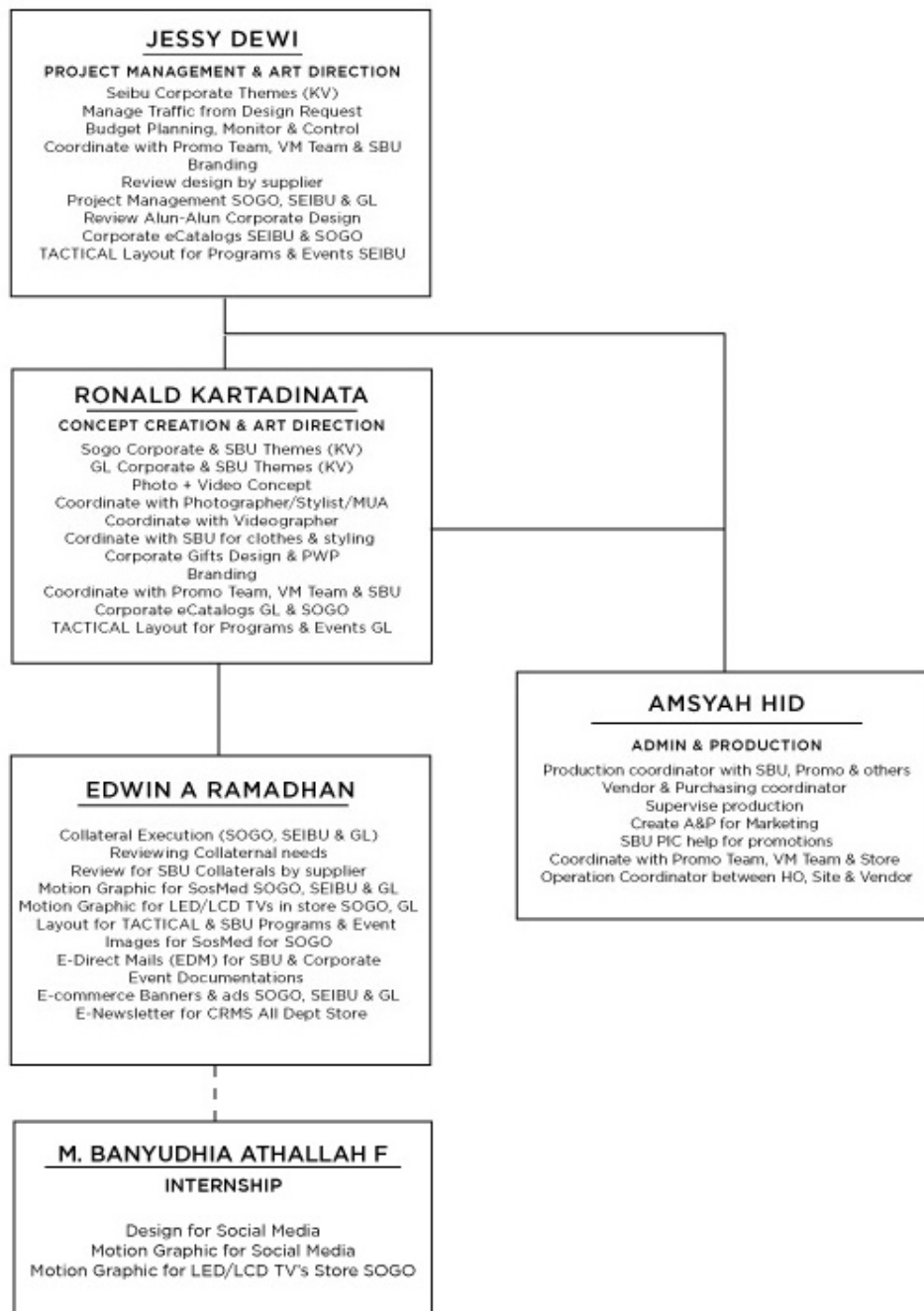
Sogo memiliki visi menjadi peringkat satu sebagai pemilik toko retail kelas dunia di Indonesia. Dengan misi menyediakan lingkungan dan layanan yang berkualitas. Serta tetap responsif terhadap kebutuhan pelanggan yang tinggi. Sogo dibangun dengan kokoh di atas filosofi yang berpusat pada pelanggan atau *customer centered* (Handbook Corporate Profile Sogo, 2020).

2.2 Struktur Organisasi

Struktur organisasi Marketing PT. Panen Lestari Indonesia yang mana divisi kreatif masuk ke dalam struktur tersebut.



Gambar 2.1 Struktur Organisasi PT. PLI (2020)
(Sumber: Dokumen Perusahaan)



Gambar 2.2 Struktur Organisasi Divisi Kreatif PT. PLI
(Sumber: Dokumen Perusahaan)

2.3 Kegiatan Umum Perusahaan

Sogo Department Store dan semua toko yang berada di bawah naungan MitraAdiperkasa memiliki website *e-commerce* sendiri yang membuat pelanggan setia dapat berbelanja produk-produk yang bekerja sama dengan Sogo secara online. Sementara itu untuk bagian kreatif adalah untuk membuat konten promosi yang briefnya diberikan oleh divisi *Content Planner*. Setelah itu konten yang sudah siap untuk *publish* akan diberikan kepada divisi sosial media ataupun pihak lain yang berkaitan.

Menurut sosial media Sogo, Sogo juga melakukan kegiatan penggalangan dana dibantu oleh karyawan dan pelanggan setia Sogo untuk membantu rumah sakit dalam menangani pandemic Covid-19 dengan cara menyediakan tes PCR gratis dan alat pelindung.



Gambar 3.1 Penggalangan Dana Sogo
(Sumber: Instagram.com/sogo_ind)