

## BAB II

### TINJAUAN UMUM TEMPAT KERJA PROFESI

#### 2.1 Sejarah Perusahaan

PT. Enerren Technologies (Enerren) merupakan sebuah perusahaan solusi teknologi informasi yang didirikan pada tahun 2002 di Bandung oleh dua orang lulusan Institut Teknologi Bandung (ITB). Enerren memiliki fokus bisnis di bidang jasa pemasangan *GPS Tracker* dan jasa pengembangan perangkat lunak sistem informasi geografis solusi transportasi berbasis *web*. Pada tahun 2005 Enerren pindah lokasi ke Graha Kapital 1 Lt. 1, Jl. Kemang Raya no. 4, Kemang, Jakarta Selatan untuk melebarkan sayap dan memaksimalkan pelayanan kepada pelanggan-pelanggan yang Mayoritas memiliki kantor pusat di wilayah Jabodetabek.



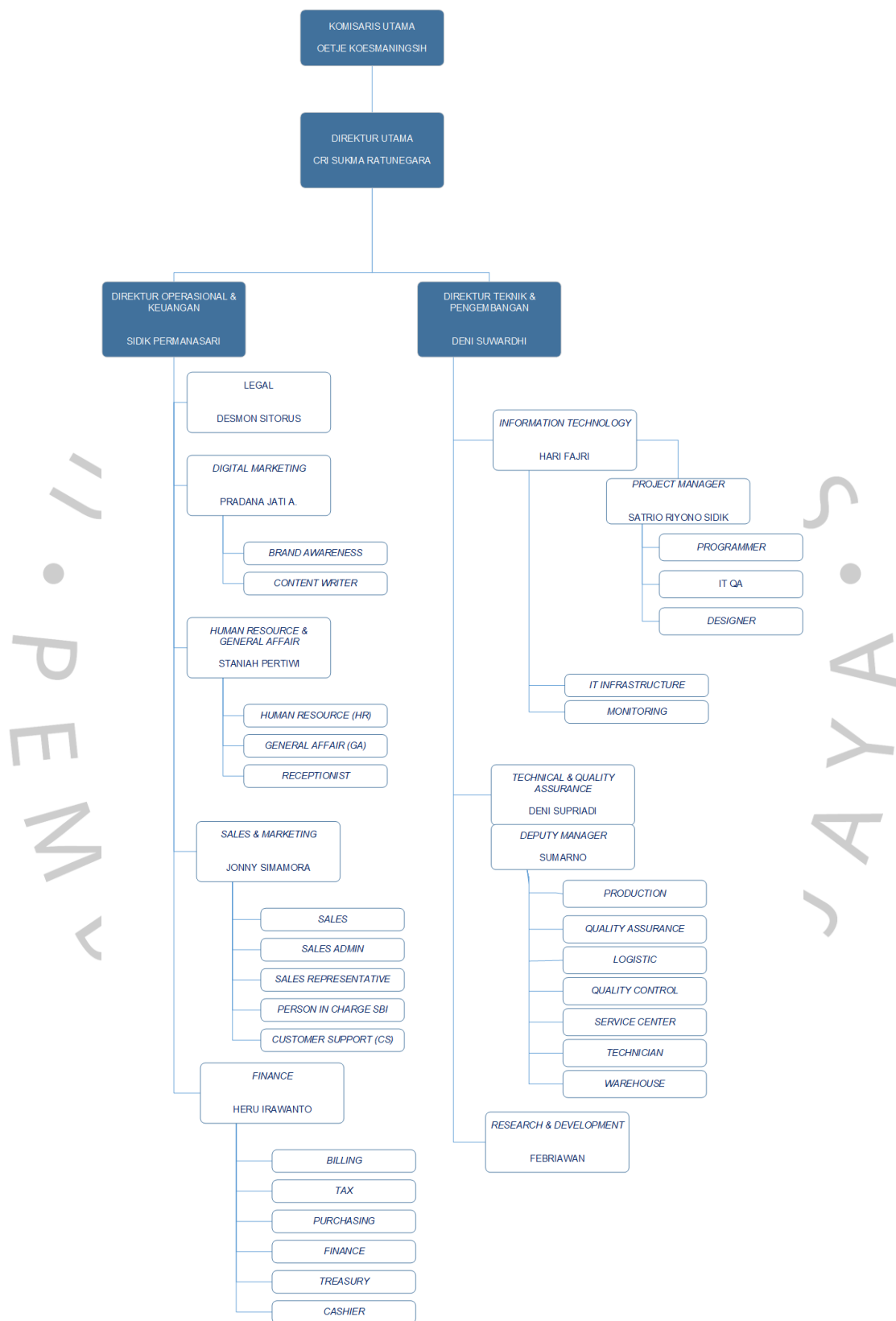
**Gambar 2.1 Logo PT. Enerren Technologies**  
Logo Enerren ([www.enerren.com](http://www.enerren.com), 2021)

Enerren pada tahun 2018 telah menjadi *official partner Telematic Service* untuk PT. Krama Yudha Tiga Berlian Motors (KTB) untuk seluruh unit Mitsubishi Fuso. Selain itu Enerren juga telah menjalin kerjasama dengan penyedia seluler Telkomsel untuk memastikan ketersediaan jaringan di seluruh Indonesia, Kemudian dalam hal teknologi informasi Enerren menggandeng Microsoft Indonesia sebagai rekan dengan status sebagai *Silver Partner Microsoft*. Microsoft dipilih Enerren karena kredibilitas perangkat keras dan lunak yang telah dibuktikannya terutama Microsoft Azure yang hingga kini digunakan sebagai *cloud server*. Enerren kemudian juga terus mengembangkan banyak aplikasi solusi berbasis *web* dan *mobile* untuk transportasi, logistik, pergudangan dan rantai pasokan

untuk perusahaan-perusahaan besar yang tersebar di Indonesia diantaranya PT. Unilever Indonesia., PT. Solusi Bangun Indonesia (d/h Lafarge Holcim), IndoAgri Group, London Sumatra, PT. Sreeya Sewu Indonesia (Bellfoods), PT. Charoen Pokphand, JAPFA dan lain sebagainya. Pada tahun 2019 Enerren telah mendapatkan sertifikasi ISO 9001:2015 tentang manajemen kualitas guna membuktikan diri sebagai pionir dan *market leader* sebagai partner solusi berbasis sistem informasi geografis baik dari sisi perangkat keras maupun perangkat lunak dan hingga kini di tahun 2021 telah melayani sekitar 900 lebih pelanggan dengan total pemasangan unit GPS lebih dari 17.000 unit tersebar di seluruh Indonesia.

## **2.2 Struktur Organisasi**

Struktur organisasi merupakan sebuah susunan diagram berupa hierarki yang menggambarkan jenjang dan pembagian hubungan antar aktivitas dan fungsi yang berjalan di dalam sebuah perusahaan. Menurut Robbins dan Coulter (2007), struktur organisasi adalah kerangka kerja formal organisasi yang dengan kerangka kerja itu tugas-tugas pekerjaan dibagi-bagi, dikelompokkan dan dikoordinasikan. Berikut ini merupakan struktur organisasi PT. Enerren Technologies.



**Gambar 2.2 Struktur Organisasi Enerren**

PT. Enerren Technologies dipimpin oleh Komisaris Utama yaitu ibu Oetje Koesmaningsih dan Presiden Direktur yaitu bapak Cri Sukma Ratunegara. Perusahaan ini memiliki struktur organisasi dengan susunan sebagai berikut :

1. Bagian Teknik dan Pengembangan dipimpin oleh bapak Deni S. sebagai Direktur Teknik & Pengembangan. Bagian ini terdiri atas :

a. Departemen *Information Technology* (IT) yang dipimpin oleh bapak Hari Fajri. Divisi ini bertugas untuk mengembangkan produk dan proyek perangkat lunak, menyediakan kebutuhan infrastruktur IT internal dan pelanggan serta melakukan pengawasan terhadap produk dan proyek yang telah dipublikasikan.

Departemen IT menaungi beberapa divisi diantaranya :

- i. *Information Technology* (IT), bertugas untuk melakukan pengembangan produk dan proyek. Terdapat beberapa sub bagian lagi seperti *programmer*, *IT Quality Assurance* (QA) dan *designer*.
- ii. Infrastruktur, bertugas untuk memastikan kualitas infrastruktur perusahaan.
- iii. Monitoring, bertugas untuk melakukan pengawasan aplikasi dan membantu pelanggan selama 24 jam dalam 7 hari yang dibagi atas 3 *shift*.

b. Departemen Teknikal / *Quality Assurance* (QA) Perangkat Keras yang dipimpin oleh bapak Deni Supriadi selaku manajer dan bapak Sumarno sebagai *Deputy Manager*. Departemen ini mengerjakan pemesanan bahan baku dan perakitan perangkat GPS.

Departemen ini menaungi beberapa divisi diantaranya :

- i. *Production*, bertugas untuk merakit perangkat GPS dan melakukan konfigurasi terhadap sensor-sensor yang dipasang.

- ii. *Quality Assurance*, bertugas untuk melakukan pengecekan perangkat GPS setelah dirakit dan memastikan bahwa perangkat siap untuk dipasang di kendaraan pelanggan.
  - iii. *Logistic*, bertugas untuk melakukan pemasokan bahan baku seperti perangkat GPS, peralatan sensor-sensor dan lain sebagainya.
  - iv. *Quality Control*, bertugas untuk melakukan pengawasan kualitas selama masa produksi dan pasca produksi.
  - v. *Service Center*, bertugas untuk melakukan perbaikan terhadap perangkat GPS.
  - vi. *Technician*, bertugas untuk melakukan pemasangan dan pemeliharaan perangkat GPS terhadap pelanggan.
  - vii. *Warehouse*, mengatur dan memantau stok logistik.
- c. Departemen *Research & Development* yang dipimpin oleh bapak Febriawan. Departemen sekaligus divisi ini bertugas untuk melakukan riset perangkat GPS untuk kemajuan perusahaan sebelum diserahkan kepada divisi teknis untuk pemasangan.
2. Bagian Operasional dan Keuangan dipimpin oleh bapak Sidik Permanasari. Bagian ini terdiri atas :
- a. Departemen Legal yang dipimpin oleh bapak Desmon Sitorus. Departemen ini bertugas untuk mengurus semua hal tentang perizinan dan hukum di perusahaan.
  - b. Departemen *Digital Marketing* dipimpin oleh bapak Pradana Jati A. Departemen ini mengurus seluruh hal berkaitan dengan brand *awareness* dan konten digital produk PT. Enerren Technologies. Departemen ini menaungi beberapa divisi diantaranya :
    - i. *Brand Awareness*, bertugas untuk meningkatkan *brand awareness* di tengah masyarakat khususnya pelanggan.
    - ii. *Content Writer*, bertugas untuk membuat konten digital bekerjasama dengan sub bagian *brand awareness*.

- c. Departemen *Human Resource* (HR) & *General Affair* (GA) yang dipimpin oleh ibu Staniah Pertiwi. Departemen menaungi beberapa divisi diantaranya :
- i. *Human Resource* (HR), bertugas mengenai segala sesuatu yang berkenaan dengan Sumber Daya Manusia (SDM).
  - ii. *General Affair* (GA), bertugas mengurus segala sesuatu yang berkenaan dengan pengadaan barang, pemeliharaan aset perusahaan dan pengaturan kendaraan dan supir perusahaan.
  - iii. *Receptionist*, bertugas untuk menerima telepon dan memberikan informasi serta melayani tamu yang datang ke perusahaan.
- d. Departemen *Sales & Marketing* yang dipimpin oleh bapak Jonny Simamora. Divisi ini bertugas untuk mencari potensi pelanggan dan memelihara hubungan dengan pelanggan yang ada. Departemen ini menaungi beberapa divisi, diantaranya :
- i. *Sales*, bertugas untuk mencari pelanggan potensial dan memelihara hubungan dengan pelanggan yang ada.
  - ii. *Sales Admin*, bertugas untuk melakukan penjadwalan dengan pelanggan serta membantu segala sesuatu berkenaan dengan pelanggan.
  - iii. *Sales Representative*, bertugas untuk menjelaskan segala sesuatu berkaitan tentang produk perusahaan dan melakukan seminar-seminar.
  - iv. *PIC SBI*, bertugas untuk melakukan pelayanan khusus terhadap PT. Solusi Bangun Indonesia (SBI).
  - v. *Customer Support* (CS), bertugas untuk melayani keluhan pelanggan dan membantu kesulitan mereka.
- e. Departemen Keuangan yang dipimpin oleh bapak Heru Irawanto. Departemen ini bertugas mengatur keuangan perusahaan.
- Departemen ini menaungi beberapa divisi diantaranya :

- i. *Billing*, bertugas untuk melakukan penagihan kepada pelanggan.
- ii. *Tax*, bertugas untuk mengurus semua hal berkaitan dengan pajak dan BPJS.
- iii. *Purchasing*, bertugas untuk melakukan pembelian barang dan jasa sesuai kebutuhan perusahaan.
- iv. *Treasury*, bertugas untuk menjaga likuiditas perusahaan.
- v. *Cashier*, bertugas untuk mengurus pembayaran *reimbursement*, voucher taksi dan lain-lain.

### 2.3 Kegiatan Umum Perusahaan

PT. Enerren Technologies (Enerren) bergerak dibidang pengembangan dan penyediaan perangkat lunak dan keras *GPS Tracking* berkaitan dengan solusi bisnis berbasis *web* dan *mobile* untuk perusahaan umumnya bergerak di bidang transportasi darat dan laut (*vessel*), logistic dan *supply chain*. Dengan ISO 9001:2015 mengenai sistem manajemen kualitas, Enerren memastikan bahwa semua produk, proses dan Sumber Daya Manusia (SDM) yang ada sesuai dengan standard internasional untuk menjamin kualitas yang diperlukan oleh pelanggan. Beberapa solusi bisnis yang dijalankan oleh Enerren diantaranya :

#### 1. Pengembangan aplikasi

Enerren menyediakan jasa pembuatan aplikasi untuk pelanggan sesuai dengan kebutuhan spesifik setiap pelanggan. Umumnya aplikasi yang dikembangkan masih berhubungan dengan spesialisasi perusahaan yaitu berkaitan dengan sistem informasi geografis (SIG), namun dengan kustom kebutuhan pelanggan. Diantaranya aplikasi yang pernah dikembangkan adalah :

##### a. *Digital Logistic System*

Aplikasi pemantauan dan pengaturan logistik khusus untuk bisnis proses dari PT. Unilever Indonesia, Tbk.

##### b. *Milestone Delivery*

Aplikasi yang diperuntukkan pemantauan pengiriman suku cadang yang ditampilkan pada monitor besar.

c. *Breeding Transport System*

Aplikasi berbasis *web* dan *mobile* yang diperuntukkan khusus untuk bisnis peternakan ayam hingga produk jadi dari peternakan seperti nugget, ayam potong hidup, karkas ayam, sosis dan lain sebagainya hingga dikirimkan kepada setiap pelanggan dari pihak peternakan tersebut.

d. Integrasi SAP

Membuat *interface* integrasi untuk terhubung dengan sistem SAP yang dimiliki perusahaan pelanggan.

e. *Fatigue Detection*

Aplikasi ini akan mendeteksi tingkat kelelahan dari setiap supir. Umumnya digunakan oleh perusahaan semen dan beton.

f. *Mobile Barcode Scanner*

Aplikasi untuk pengaturan penempatan barang di rak gudang menggunakan ponsel yang dilengkapi pemindai kode baris.

2. Solusi *Mobile*

Enerren menyediakan solusi berbasis *mobile* yang dapat dijalankan pada sistem operasi Android dan iOS. Aplikasi-aplikasi ini digunakan untuk sektor transportasi, logistik, pergudangan dan penjemputan karyawan.

3. InovaTrack *Vehicle Transportation System* (VTS)

Produk Enerren untuk memastikan setiap aset kendaraan dan kapal laut (*vessel*) dalam keadaan yang prima, aman dan terpantau dengan baik. Setiap unit yang terpasang perangkat *Global Positioning System* (GPS) dilengkapi dengan sensor-sensor aktif yang sesuai dengan kebutuhan pelanggan. Diantaranya :

- a. Sensor pintu belakang
- b. Sensor suhu
- c. Sensor berat
- d. Sensor tuas *Power Take-Off* (PTO) pada truk bak
- e. Sensor kamera kabin
- f. dan lain sebagainya.

4. InovaTrack *Transportation Management System* (TMS)



Berbeda dengan InovaTrack VTS yang berfokus terhadap pemantauan aset kendaraan darat dan laut, TMS berfokus untuk pengaturan, pemantauan dan perhitungan terhadap setiap pemesanan pengiriman barang. TMS memuat semua fitur yang disediakan oleh VTS namun dengan fitur-fitur penunjang lainnya yang dapat memudahkan proses pengiriman barang.

5. InovaTrack *Warehouse Management System* (WMS)

InovaTrack WMS merupakan solusi bisnis untuk aset pergudangan.

6. *People Transport*

Aplikasi ini hampir sama dengan TMS, hanya saja dikhususkan untuk proses transportasi manusia contohnya karyawan suatu perusahaan.

Fokus dari aplikasi ini adalah perhitungan nilai keselamatan dari supir.