

BAB II TINJAUAN UMUM TEMPAT KERJA PROFESI

2.1 Sejarah Perusahaan

PT Drose Konsultasi Indonesia (Drose) merupakan perusahaan asing dibidang jasa konsultasi dengan menyediakan berbagai layanan dan solusi terkait teknologi, strategi bisnis dan pengembangan sistem integrasi. PT Drose Konsultasi Indonesia didirikan oleh seorang konsultan *professional* dari negara Jepang bernama *Jun Kaneko* dan *Shinsuke Tanaka* dengan mempelajari dan melihat peluang *market IT solution* di Indonesia yang masih sangat sedikit. Pada awal berkembang di tahun 2016, PT Drose Konsultasi Indonesia masih dalam satu bagian dengan *Otsukatec Inti Prima* dan secara resmi menjadi badan usaha Perseroan Terbatas (PT) pada bulan Agustus 2017. Saat ini, PT Drose Konsultasi Indonesia berlokasi di Cinere, Depok dengan total karyawan sebanyak 50 orang.



Gambar 2.1 Logo PT Drose Konsultasi Indonesia
Sumber: PT Drose Konsultasi Indonesia

PT Drose Konsultasi Indonesia memiliki *business domain* yang dapat meningkatkan perkembangan bisnis pada setiap mitra atau klien antara lain *IT Solutions*, *IT Consulting* dan *System Integration* atau *Development*. Dalam *IT Solutions*, produk *Business Process Reengineering* yang sediakan antara lain *Robotic Process Automation* (RPA), *Workflow* (WF), *Enterprise Resource Planning* (ERP). Sedangkan untuk produk *Data Utilization* antara lain *Enterprise Application Integration* (EAI), *Datawarehouse* (DWH) dan *Business Intelligence* (BI). Sejak tahun

2017, PT Drose Konsultasi Indonesia telah melakukan kerja sama dengan berbagai brand ternama antara lain dengan Absolut Data Indonesia, IntelliSys Tripratama, TimeXtender, IJ Global Solutions Indonesia, Deskera Singapore PTE LTD, Magic Software Enterprises, NTT Data Indonesia, Winactor dan Yellowfin.

PT Drose Konsultasi Indonesia mampu bertahan ditengah persaingan bisnis dalam kurun waktu lima tahun. Terbukti, lebih dari 50 klien telah terbantu oleh PT Drose Konsultasi Indonesia dalam permasalahan terkait *IT Solutions* seperti pengembangan *system* analisa dengan menggunakan *business intelligence software*, pengembangan *system* kerja dengan *automation process*, pengembangan *business process* dengan *workflow software system* dan pengembangan *system* integrasi dengan *software interface*. Beberapa project yang berhasil dilakukan oleh PT Drose Konsultasi Indonesia antara lain:

- 1) Project Data Warehouse and Business Intelligence pada salah satu broker insurance company di bulan Oktober 2017.
- 2) Project Data Warehouse pada salah satu manufacturer company di bulan Januari 2018.
- 3) Project Learning Management System Development pada salah satu multinational education company di Japan yang dilakukan pada periode April 2018 sampai dengan Maret 2020.
- 4) Project Robotic Process Automation pada salah satu manufacturer company yang dilakukan pada periode April 2020 hingga saat ini.
- 5) Project Request for Proposal Requirement Definition pada salah satu Dealer Company di Indonesia di tahun 2021.

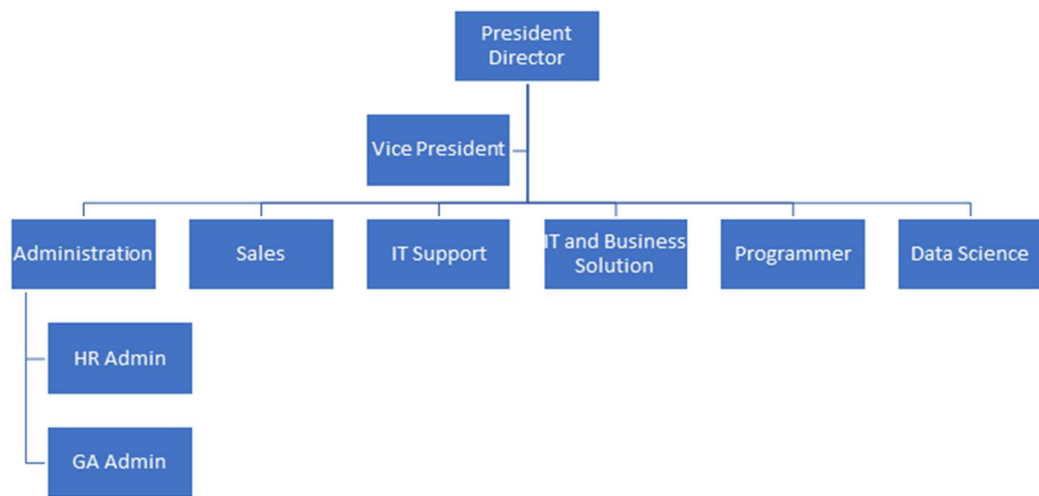
Beberapa project masih *on going* hingga saat ini, salah satunya adalah project implementasi new accounting system yang akan menjadi pembahasan dalam Kerja Profesi saat ini.

2.2 Struktur Organisasi

Struktur organisasi berasal dari kata strukur yang memiliki arti cara sesuatu disusun atan dibangun; susunan; bangunan (KBBI, 2021). Sedangkan organisasi memiliki arti kesatuan susunan yang terdiri dari bagian-bagian dalam perkumpulan dan sebagainya yang dimaksudkan

untuk tujuan tertentu (KBBI, 2021). Dapat disimpulkan bahwa struktur organisasi merupakan sesuatu yang disusun dan terdiri atas bagian-bagian yang memiliki peran untuk mencapai tujuan tertentu.

PT Drose Konsultasi Indonesia merupakan *start up company*, sehingga struktur organisasi yang dimiliki tidak terlalu besar. Struktur organisasi PT Drose Konsultasi Indonesia dapat dilihat pada bagan berikut:



Gambar 2.2 Struktur Organisasi PT Drose Konsultasi Indonesia

Sumber: PT Drose Konsultasi Indonesia

PT Drose Konsultasi Indonesia memiliki tujuh divisi. Adapun deskripsi dari *jobdesk* pada setiap divisi adalah sebagai berikut:

1) Manajemen

Pada divisi manajemen, terdapat posisi Direktur Utama dan Wakil Direktur Utama. Adapun rincian *jobdesk*-nya antara lain:

A. Direktur Utama

1. Memimpin, mengelola dan mengarahkan perusahaan sesuai dengan visi dan misi perusahaan.
2. Menetapkan strategi dan kebijakan perusahaan dalam menjalankan kegiatan operasional.
3. Mengontrol, memelihara dan mengelola asset perusahaan.

4. Menyusun dan menetapkan rencana kerja tahunan, rencana pengembangan bisnis dan sumber daya manusia untuk kepentingan perusahaan.
5. Mengevaluasi program-program kerja dan penilaian terhadap kinerja karyawan.

B. Wakil Direktur

1. Bersama dengan Direktur Utama, turut serta dalam mengelola dan menjalankan perusahaan sesuai dengan visi dan misi perusahaan.
2. Mengarahkan strategi dan kebijakan perusahaan dalam menjalankan kegiatan operasional.
3. Mengawasi kelancaran kegiatan operasional.

2) HRGA (Human Resource and General Affair)

Pada divisi administrasi, terbagi menjadi Human Resources dan General Affair. Adapun rincian jobdesk nya antara lain:

A. Human Resource

1. Pengelolaan dan pengembangan Sumber Daya Manusia pada perusahaan.
2. Mengadakan rekrutmen dan seleksi kandidat karyawan, dari proses interview, asesmen hingga *onboarding*.
3. Mengadakan program training dan development terkait dengan pengembangan diri karyawan.
4. Melakukan dan bertanggung jawab terhadap database karyawan, payroll, pencatatan absensi, cuti tahunan hingga benefit karyawan.
5. Melakukan penilaian terhadap kinerja karyawan dan perencanaan karir bagi karyawan.

B. General Affair

1. Pengelolaan dan pengadaan kebutuhan produk serta fasilitas penunjang operasional perusahaan, seperti pengadaan dan distribusi alat tulis kantor serta peralatan kerja lainnya (meja, kursi, laptop dan lain-lain).

2. Bertanggung jawab atas perawatan Gedung kantor hingga kebersihan lingkungan.
3. Memastikan fasilitas atau barang inventaris yang dimiliki perusahaan tetap terawat.
4. Bertanggung jawab untuk membuat anggaran pembiayaan serta pembayaran barang.
5. Mengurus perizinan dan legalitas perusahaan.

3) Sales

Tugas dari divisi Sales antara lain:

1. Memasarkan dan memaparkan produk-produk perusahaan kepada klien.
2. Melakukan pembuatan kontrak kerja antara perusahaan dan klien serta pembuatan invoice atas transaksi tersebut.
3. Melakukan penagihan pembayaran atas invoice klien.
4. Menjaga hubungan kerjasama dengan klien.

4) IT Support

Tugas dari divisi IT Support antara lain:

1. Memelihara hardware maupun software, baik yang disediakan oleh perusahaan maupun tidak, namun terbatas kepada perjanjian ruang lingkup kerja antara perusahaan dengan klien.
2. Memastikan *computer* dapat berfungsi secara normal dan dapat digunakan dengan baik dan terhubung dengan jaringan.
3. Melakukan pengecekan terhadap aplikasi-aplikasi yang dipakai oleh perusahaan.
4. Melakukan pengecekan dan pembaharuan aplikasi yang digunakan oleh klien secara berkala dalam ruang lingkup pekerjaan.
5. Melakukan *back up* dan menjaga keamanan terhadap seluruh data agar aman dari gangguan pada system.

5) IT and Business Solution

IT and Business Solution merupakan sebuah divisi yang dibentuk untuk dapat memberikan solusi dan saran terkait dengan

berbagai masalah yang dihadapi oleh klien, baik dalam ruang lingkup teknologi maupun bisnis. *IT and Business Solution team* dituntut mampu untuk menguasai dan memiliki pemahaman menyeluruh terhadap product dan penanganan masalah yang dimiliki oleh PT Drose Konsultasi Indonesia. Sehingga, diharapkan mampu untuk memberikan pemahaman dan penanganan masalah yang tepat terhadap berbagai persoalan dan permasalahan yang dihadapi oleh klien.

6) Programmer

Divisi *Programmer* merupakan divisi yang memiliki tugas untuk membuat sebuah system menggunakan Bahasa pemrograman berdasarkan *Business Requirement Document* (BRD) yang telah dibuat oleh team project sebelumnya.

7) Data Science

Data science merupakan divisi yang bertugas untuk mengolah, menganalisa dan membuat laporan dari sekumpulan data yang ada pada *system*, dimana nantinya data tersebut akan digunakan sebagai solusi dari *requirement* ataupun permasalahan yang muncul dalam setiap project yang sedang berjalan.

2.3 Kegiatan Umum Perusahaan

PT Drose Konsultasi Indonesia merupakan perusahaan berbasis teknologi yang memberikan pelayanan atau konsultasi dan solusi terkait dengan teknologi, strategi bisnis dan pengembangan sistem integrasi. Adapun produk dan jasa yang dimiliki oleh PT Drose Konsultasi Indonesia antara lain:

1) *IT Solutions*

Dalam produk *IT Solutions*, dibagi menjadi 2 kategori, yaitu *Business Process Reengineering* dan *Data Utilization*. Menurut Harahap, Ali Hasian (2018) dalam Nazar, S. dan Fajriah, R (2020), *business process reengineering* merupakan suatu proses berfikir kembali (rethinking) dan proses perancangan kembali (*redesign*) secara

mendasar (*fundamental*) untuk mendapatkan proses perbaikan yang memuaskan pemilik bisnis dengan pengguna jasa bisnis atas kinerja perusahaan yang mencakup seluruh aspek produksi, kualitas produk, jumlah dan layanan terbaik.

Adapun produk *Business Process Reengineering* yang dimiliki oleh PT Drose Konsultasi Indonesia antara lain:

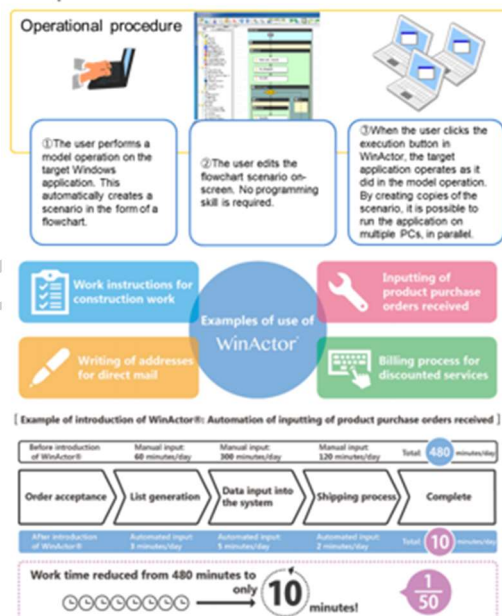
a. *Robotic Process Automation (RPA)*

Robotic process automation merupakan perangkat lunak yang dapat dengan mudah mengotomatisasi transaksi data dari satu aplikasi ke aplikasi lain, seolah-olah dioperasikan oleh manusia melalui antarmuka pengguna. PT Drose Konsultasi Indonesia bekerja sama dengan *NTT Advanced Technology Corporation* sebagai pemilik *software Winactor*.

Robotic Process Automation – Winactor



Winactor has over 1,200 customers of track record in global and has been No.1 solution of RPA products in Japan



Benefit:

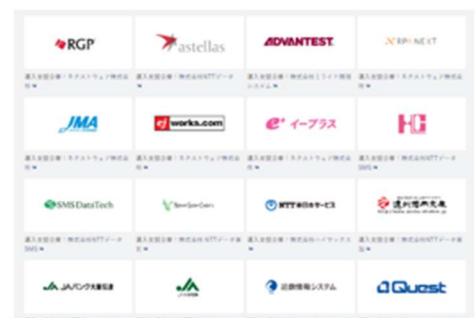
Automation of Diverse Operations
Intuitive Graphical User Interface
Easy Set Up

Global Track Record:

Over 1,200 Customers

Corporate Info:

HQ: Japan, USA, Singapore
Branch: 35 countries



© D’Rose consulting all rights reserved.

Gambar 2.3 Overview Produk RPA - WinActor

Sumber: PT Drose Konsultasi Indonesia

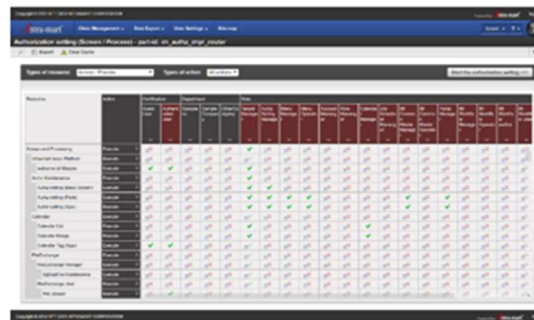
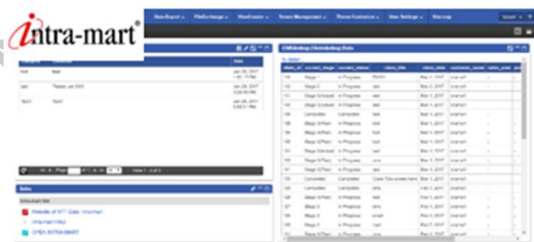
b. *Workflow (WF)*

Workflow merupakan proses pembuatan system untuk proses bisnis dalam hal pengajuan dan persetujuan. PT Drose Konsultasi Indonesia bekerja sama dengan *NTT Data Intramart Corporation* sebagai pemilik *software Intra-mart*.

Workflow – intra-mart



intra-mart of application integration / development solution has over 5,000 customers of track record in global and has been No.1 solution in last 10 years in Japan



Benefit:

Java-based Application Platform
Pre-Built Masters & Functions
Flexible System Enhancement

Global Track Record:

Over 5,000 Customers

Corporate Info:

HQ: Japan, China
Branch: Indonesia

Founded: 2000



© D'Rose consulting all rights reserved.

Gambar 2.4 Overview Produk WF – Intra-mart
Sumber: PT Drose Konsultasi Indonesia

c. *Enterprise Resource Planning (ERP)*

Enterprise Resource Planning (ERP) merupakan suatu model sistem informasi yang memungkinkan perusahaan untuk mengotomatisasi dan mengintegrasikan proses-proses bisnis utamanya. ERP mencakup *asset management, financial accounting, human resource, industry-specific solutions, plant maintenance, production planning, quality management, sales and distribution* dan *inventory management*. PT Drose Konsultasi

Indonesia bekerja sama dengan *Deskera Singapore Company* sebagai pemilik *software Deskera's ERP*.

Enterprise Resource Planning – Deskera



Deskera applications has over 3,000 customers of track record in global and has been selected Top 10 ERP solutions in the world

Deskera Product Offering



Benefit:

Fully Integrated System
Advanced Features and Functions
Cost Competitiveness

Global Track Record:

Over 3,300 Customers

Corporate Info:

HQ: Singapore, USA
Branch: 9 countries



© D'Rose consulting all rights reserved.

Gambar 2.5 Overview Produk ERP – Deskera

Sumber: PT Drose Konsultasi Indonesia

Produk selanjutnya yaitu *Data Utilization*. *Data Utilization* merupakan sebuah upaya untuk memanfaatkan data-data transaksi dari aktivitas bisnis, sehingga digunakan untuk meningkatkan efisiensi dan efektivitas perusahaan. Adapun produk *Data Utilization* yang dimiliki oleh PT Drose Konsultasi Indonesia antara lain:

a. *Enterprise Application Integration (EAI)*

Enterprise Application Integration (EAI) adalah sebuah metode untuk menghubungkan aplikasi yang berbeda dengan tujuan untuk memenuhi permintaan perusahaan agar dapat melakukan *sharing data* antar *sharing process* tanpa melakukan perubahan pada aplikasi yang digunakan. PT Drose Konsultasi Indonesia bekerja sama dengan *Magic Software Enterprise* sebagai pemilik *Magic software*.

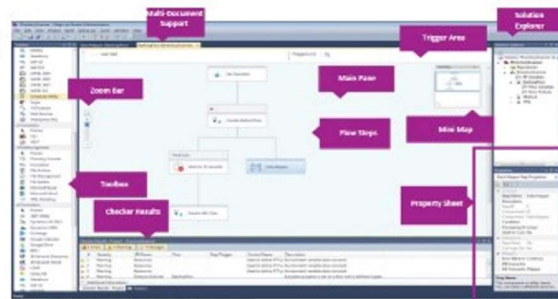
Magic xpi has over 3,000 customers of track record in global and will realize a code -free, low maintenance application interface for system linkage



Benefit:
 100+ Pre-Built connectors
 Easy to Link Systems
 Improve Data Visibility

Global Track Record:
 Over 3,000 Customers

Corporate Info:
 HQ: Israel, USA
 Branch: 10 countries



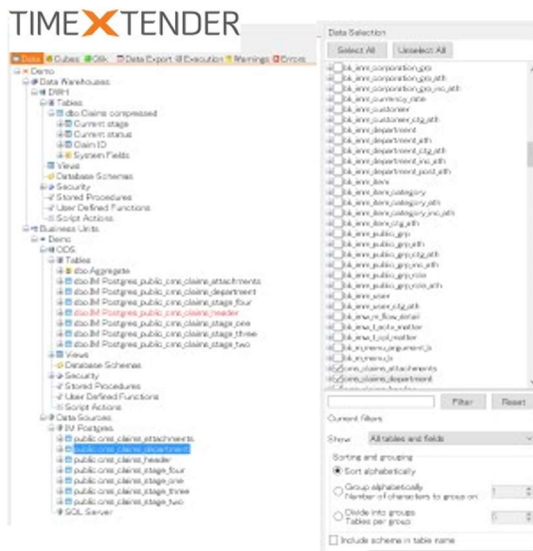
© D'Rose consulting all rights reserved.

Gambar 2.6 Overview Produk EAI – Magic Software
 Sumber: PT Drose Konsultasi Indonesia

b. *Datawarehouse (DWH)*

Datawarehouse (DWH) adalah sebuah sistem yang digunakan untuk mengarsipkan data yang sangat besar dan menganalisis data tersebut untuk keperluan bisnis perusahaan. PT Drose Konsultasi Indonesia bekerja sama dengan *TimeXtender Holding Company* selaku pemilik software *timeXtender*.

timeXtender of data integration solution has over 2,600 customers of track record in global and is known as the best solution of data warehouse automation



Benefit:
 No SQL Requirement
 Automate Data Population
 Reduce Data Maintenance Cost

Global Track Record:
 Over 2,600 Customers

Corporate Info:
 HQ: Denmark, USA
 Branch: DACH, France, UK



© D'Rose consulting all rights reserved.

Gambar 2.7 Overview Produk DWF – TimeXtender
 Sumber: PT Drose Konsultasi Indonesia

c. *Business Intelligence (BI)*

Business Intelligence (BI) adalah sebuah proses untuk mengolah data menjadi sebuah informasi dalam berbagai bentuk, seperti grafik maupun table yang berguna untuk membantu suatu perusahaan dalam pengambilan keputusan. PT Drose Konsultasi Indoensia berkerja sama dengan PT Absolut Data Indonesia sebagai distributor resmi software YellofinBI di Indonesia.

Business Intelligence – Yellowfin



Yellowfin of business intelligence solution has over 25,000 customers of track record in global and is selected Global Top10 Popular Analytics Solutions



Benefit:

Web-based BI Solution
Analytics & Dashboards
Flexible Data Visualization

Global Track Record:

Over 25,000 Customers

Corporate Info:

HQ: Australia
Branch: USA, Brazil, UK, Japan, South Africa

Founded: 2003



© D'Rose consulting all rights reserved.

Gambar 2.8 Overview Produk BI – Yellowfin
Sumber: PT Drose Konsultasi Indonesia

2) IT Consulting

IT Consulting adalah layanan konsultasi yang disediakan oleh PT Drose Konsultasi Indonesia untuk mendukung perusahaan (klien) dalam peningkatan kinerja dan business teknologi.

3) System Integration atau Development

System Integration atau Development merupakan sebuah proses atau sistem yang dibentuk atau dibuat untuk menghubungkan beberapa sistem secara fisik maupun fungsional.