

## BAB III

### Metodologi Penelitian

#### 3.1 Objek Penelitian

Objek Penelitian yang dilakukan yaitu Perancangan Bussines Inteligence Pada PT Alamkaca Prabawa Indonesia yang digunakan untuk pengambilan keputusan dalam meningkatkan hasil penjualan.

##### 3.1.1 Profil Perusahaan

Subyek penelitian ini adalah PT. Alamkaca Prabawa Indonesia beralamat di Jl. Raya Mauk KM.2 No.23, RT.001 / RW.003, Nambo Jaya, Kec. Tangerang, Kota Tangerang, Banten. PT. Alamkaca Prabawa Indonesia didirikan pada bulan Agustus 1990. PT Alamkaca Prabawa Indonesia adalah pabrik pertama dan termmodern yang memproduksi Double Coated Mirror dan Vinyl Backed Safety Mirror. Perusahaan bekerjasama dengan perusahaan Jerman yaitu Klopper GMBH and Co. untuk memproduksi mesin pelapis cermin dengan teknologi canggih seperti pelapis cermin ganda otomatis dan ionisasi penuh..

PT. Alamkaca Prabawa Indonesia tidak hanya menjual produknya di dalam negeri tetapi juga ke luar negeri. Tidak hanya di Asia, tetapi juga di Amerika Serikat dan sebagian Amerika Latin. Di bawah ini adalah beberapa produk yang diproduksi oleh PT Alamkaca Prabawa Indonesia. produk PT. Alamkaca Prabawa Indonesia sebagai:

1. Everlux Mirror : Cermin bebas tembaga yang dibuat tanpa menggunakan lapisan tembaga ramah lingkungan, dengan kualitas dan daya tahan yang lebih baik.
2. Everlux New Gen : Cermin bebas tembaga dengan formula bebas tembaga, ramah lingkungan dan berkualitas, dengan struktur yang lebih kaku atau lebih keras dan permukaan yang lebih mengkilap.
3. Cermin Bebas Timah Everlux: Cermin bebas timah menggunakan cat pelindung bebas timah (timbal) sesuai dengan persyaratan Komisi Keamanan Produk Konsumen (CPSC).

4. Ever Silver Coat: tebal 2mm, lapisan tembaga cermin bening untuk kebutuhan pelanggan COMPACT.
5. Ever Silver Single Coat: Kaca float cermin satu lapis transparan dan berwarna.
6. Ever Antique Mirror : cermin memiliki pola seperti cermin antik.
7. Pelapis warna: Kaca dilapisi dengan cat khusus (painted glass) untuk memberikan variasi warna yang elegan untuk keperluan desain interior.
8. Pengeras khusus Ad2G: pengeras yang digunakan untuk memproduksi kaca dicat 2 komponen.
9. Bevel adalah muka dengan talang yang dibuat dengan sudut kurang dari 90 derajat. Sudut miring digunakan untuk menambah gaya dekoratif.

### **3.1.2 Visi dan Misi Perusahaan**

#### **a. Visi PT. ALamkaca Prabawa Indonesia**

- Menjadi pilihan pertama pelanggan yang memberikan kualitas layanan terbaik di Asia.

#### **b. Misi PT. Alamkaca Prabawa Indonesia**

- Menjaga posisi keuangan perusahaan yang sehat, efisien, akurat, tepat waktu dan menguntungkan.
- Menyediakan dan mengembangkan sumber daya manusia yang kompeten dan memberikan kontribusi kepada mereka melalui pelatihan dan pengembangan profesional.
- Menjaga hubungan baik, memahami keinginan pelanggan dan bertindak sesuai untuk mencapai tujuan bisnis.
- Menghasilkan produk yang berkualitas melalui sistem kerja yang efisien dan efektif.
- Melakukan penilaian dan inovasi berkelanjutan untuk tetap menjadi yang terdepan dalam tren pasar global.

Culture :

1. Integritas (*Integrity*)
2. Komitmen (*Commitment*)
3. Disiplin (*Discipline*)
4. Profesional (*Professional*)

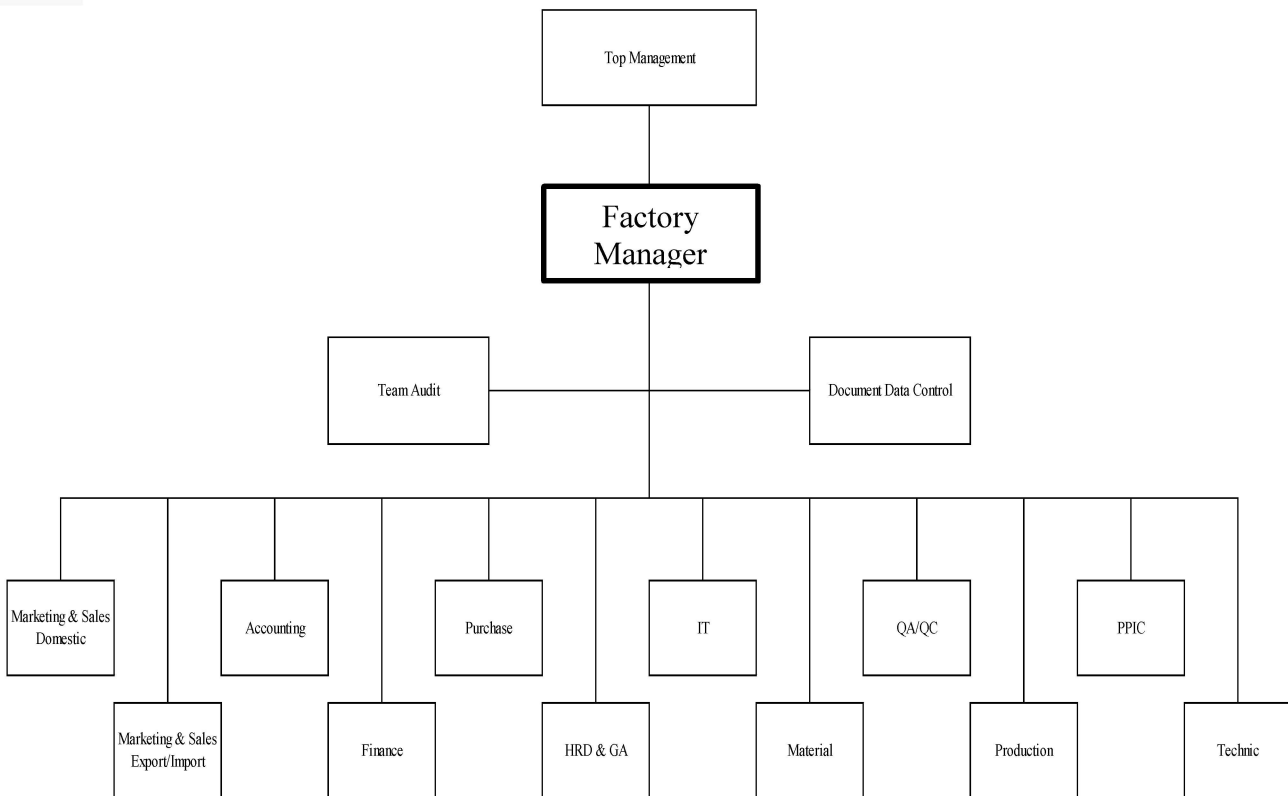
5. Dinamis (*Dynamic*)Kompak (*Solid Team Work*)
6. Kreatif and Inovatif (*Creative And Innovative*).

### 3.1.3 Struktur Organisasi

Gambar 3.1 dibawah ini struktur organisasi yang ada di PT. Alamkaca Prabawa Indonesia. Struktur organisasi terdapat divisi-divisi terkait yang saling berhubungan.



#### STRUKTUR ORGANISASI ISO PT. ALAMKACA PRABAWA INDONESIA



Gambar 3. 1 Struktur Organisasi Perusahaan (sumber: [www.alamkaca.com](http://www.alamkaca.com))

#### Tugas dan Tanggung Jawab

- **Pemasaran / Penjualan (Domestik / Ekspor)** tugasnya antara lain Menerima pesanan dari pelanggan domestik dan ekspor, Membuat pesanan pembelian untuk domestik dan ekspor, Menerima stok barang yang tersedia, Jadwal pengiriman domestik dan ekspor,

Menghasilkan laporan penjualan (hari, minggu, bulan dan tahun),  
Membuat ramalan jadwal selama sebulan.

- **Warehouse (Gudang)** tugasnya antara lain Mencatat barang masuk dan keluar, Cek ketersediaan stok barang dan material, Verifikasi ketersediaan bahan untuk kebutuhan produksi, Bongkar muat barang di dalam dan di luar, Membuat jadwal pengiriman domestik dan ekspor, Laporan persediaan barang dan bahan produksi, Menyiapkan laporan pengiriman domestik dan ekspor, Menyiapkan bahan-bahan untuk perencanaan produksi
- **PPIC** yaitu divisi perencanaan produksi tugasnya yaitu Membuat jadwal produksi, Membuat laporan kemajuan produksi, Verifikasi jumlah bahan baku yang tersedia.
- **Purchase** tugasnya adalah mendata pembelian keperluan bahan-bahan untuk produksi, keperluan office seperti (kertas, pulpen, tinta, alat kantor lainnya), dan mendata semua stok barang yang ada di gudang.
- **Produksi** tugasnya antara lain Melaksanakan proses produksi sesuai jadwal yang diberikan oleh PPIC (Cut, Bevel, Mirror Assembly, Edge, Replicate, Membuat laporan produksi, BOM (Bill of Material) gudang.
- **QC/QA** tugasnya antara lainnya Slip impor material untuk proses produksi sesuai dengan proses produksi, Memeriksa penyelesaian proses produksi dengan baik, Membuat sampel dan mengecek sample hasil produksi.
- **Finance/Keuangan** tugasnya antara lain Menghasilkan faktur pembayaran untuk pelanggan, Hasilkan faktur pajak lengkap untuk pelanggan, Menerima catatan perjalanan untuk memberikan umpan balik atas kelengkapan catatan kepada pelanggan, Laporan hutang, arus kas, arus kas.
- **Accounting / Akuntansi** tugasnya antara lain Laporan inventaris, Persediaan inventaris lengkap (kaca konvensional, cermin, palet

peti, kayu, bahan kimia, dan suku cadang), Laporan Pajak, Memelihara buku/majalah penjualan.

- **Sumber Daya Manusia / HRD** tugasnya antara lain Merekrut karyawan baru, Melakukan pelatihan, Penilaian staf, Mempromosikan dan memindahkan karyawan, Pengembangan karyawan, Melakukan laporan uji tuntas (hari, minggu, bulan), Penggajian karyawan.
- **HSE & GA** tugasnya antara lain Kontrol limbah produksi, Mendirikan kantor, Periksa kondisi bangunan, Siapkan alat pelindung diri (sarung tangan, topi keras, alat pemadam kebakaran, dll), Verifikasi kondisi kendaraan untuk pengiriman dan inventaris kendaraan (pajak kendaraan, mesin kendaraan, dll).

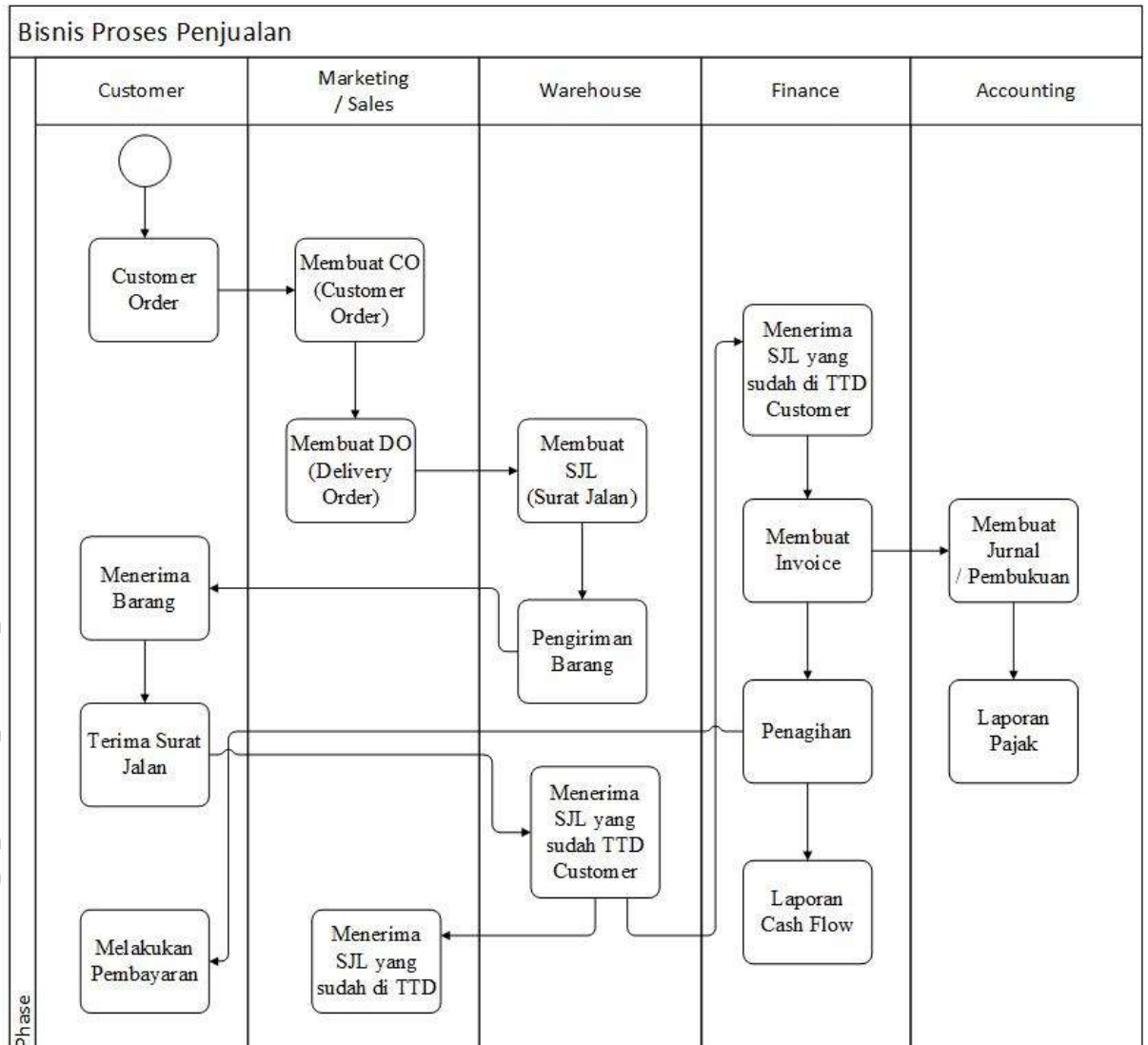
### 3.2 Analisis Sistem yang Berjalan

System yang digunakan untuk menunjang proses bisnis perusahaan saat ini yaitu Microsoft Dynamics (Great Plains). Microsoft Dynamic (Great Plains) merupakan system ERP yang berbasis aplikasi desktop dan database yang digunakan yaitu SQL Server.

Output dalam aplikasi Microsoft dynamic hanya berupa data keseluruhan hasil penginputan pada setiap usernya. Data yang sudah diambil dari aplikasi diolah kembali secara manual menggunakan Microsoft excel dan setelah itu digunakan untuk laporan untuk setiap bulannya. Oleh karena itu, manajemen memerlukan sebuah system yang dapat menghasilkan sebuah informasi yang bermanfaat dan memudahkan dalam setiap pengambilan keputusannya.

### 3.2.1 Proses Bisnis Penjualan

Gambar 3.2 dibawah ini menggambarkan sebuah proses bisnis penjualan yang berjalan pada PT. Alankaca Prabawa Indonesia.



Gambar 3. 2 Proses Bisnis Penjualan

### 3.2.2 Analisis Permasalahan

Berdasarkan identifikasi permasalahan yang sudah diuraikan diatas yaitu :

1. Belum adanya sistem rancangan business intelligence untuk memanfaatkan data-data laporan perusahaan sebagai alat bantu untuk pendukung keputusan yang cepat dan tepat.
2. Belum mengetahui cara memproses sebuah data menjadi informasi yang berguna untuk setiap pengambilan keputusan.

### 3.3 Analisis Kebutuhan

Analisis menjelaskan tentang konsep pengembangan aplikasi observasi yang dilakukan. Secara garis besar analisa kebutuhan dibagi menjadi dua yaitu kebutuhan fungsional dan kebutuhan non fungsional.

#### 3.3.1 Kebutuhan User

Analisis menjelaskan tentang konsep pengembangan aplikasi observasi yang dilakukan. Secara garis besar analisa kebutuhan dibagi menjadi dua yaitu kebutuhan fungsional dan kebutuhan non fungsional:

*Table 3. 1 Tabel Kebutuhan User*

No.	Keterangan
1	Dapat menyimpan hasil data input
2	Dapat memudahkan proses input, edit dan hapus data

#### 3.3.2 Kebutuhan Sistem

Kebutuhan user akan berisikan semua tentang kebutuhan yang dibutuhkan oleh pengguna pada aplikasi tersebut. Kebutuhan user ini untuk melihat apa yang diharapkan user dapat melakukan tambah, edit dan menghapus data. Tabel 3.1 dibawah ini menjelaskan kebutuhan user untuk system aplikasi:

*Table 3. 2 Tabel Fungsional*

No.	Keterangan
1.	Melakukan Log-in user
2	Menampilkan halaman dashboard
3.	Menampilkan menu
4	Menampilan data input laporan
5	Melakukan input data
6	Melakukan edit data
7	Melakukan hapus data

8	Dapat logout otomatis
---	-----------------------

*Table 3. 3 Table Non Fungsional*

No.	Keterangan
1	System aplikasi membutuhkan server
2	System ini dapat di akses 24 jam

Perangkat yang digunakan untuk merancang Bussines Intelligence ini diantaranya :

1. Kebutuhan Perangkat Keras
  - a. PC ( personal komputer )
  - b. Processor Intel Core i3 Quad 2,4 GHz
  - c. Ram 4 Gb
  - d. HDD 500 Gb
2. Kebutuhan Perangkat Lunak
  - a. Sistem operasi Windows 7/8/10
  - b. Microsoft Excel
  - c. Web Browser
  - d. Xampp Aplikasi
  - e. Aplikasi Pentaho
  - f. Microsoft Power BI