

## **BAB II**

### **TINJAUAN UMUM TEMPAT KERJA PROFESI**

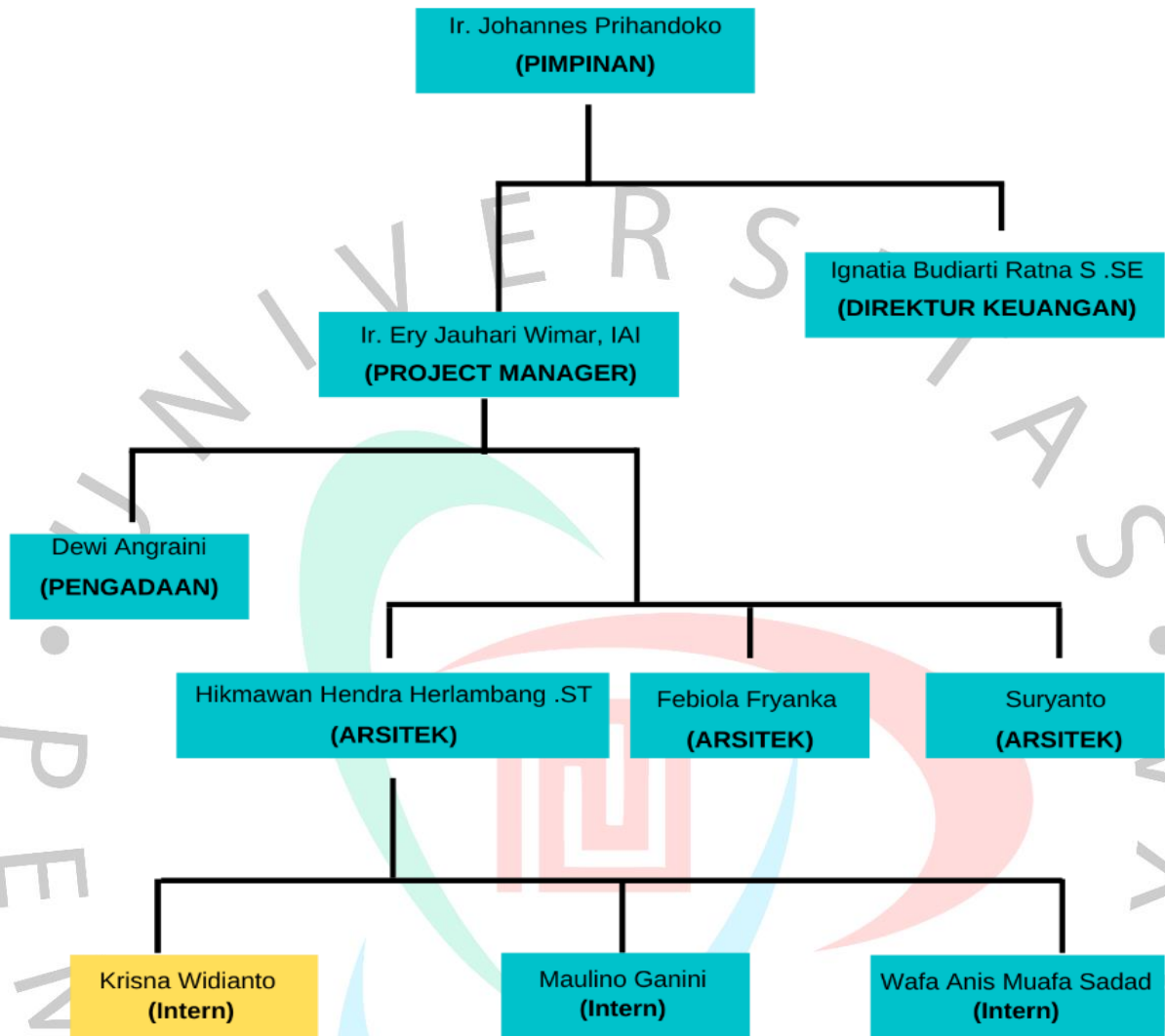
#### **2.1 Sejarah Instansi / Perusahaan**

PT. Hanny Rancang Bangun Abadi berdiri tahun 2004 sebagai wadah yang menawarkan jasa rancang, bangun dan perawatan gedung. Berawal dari lokasi yang kami sebut Soho di Bintaro Sektor 3, dengan ruangan & fasilitas yang sangat terbatas. Tahun 2005 kami menempati kantor baru yang berlokasi di Bintaro Sektor 2 dengan harapan dapat lebih menampung fasilitas, aktivitas & tenaga kerja yang semakin bertambah.

Obyek yang kami kerjakan mulai dari rumah tinggal, Shop Counter sampai dengan pabrik. Yang masing-masing mempunyai tingkat kesulitan tersendiri. Namun setiap kesulitan bagi kami adalah suatu tantangan, yang selalu kami coba selesaikan dengan sebaik mungkin.

Dengan latar belakang pengalaman selama 16 tahun di salah satu perusahaan pengembang ( developer ) ternama di Indonesia. Kami berkomitmen untuk memberikan karya-karya terbaik kami secara konsisten, dengan mengutamakan kualitas & cita rasa seni.

### 2.1.1 Struktur Organisasi.



**Gambar 2. 1 Struktur Organisasi HRA**

Sumber: Dokumentasi Pribadi, 2022

## 2.2 Kegiatan Umum Perusahaan

PT. Hanny Rancang Bangun Abadi merupakan sebuah perusahaan kontraktor yang memang sudah memiliki jam terbang yang sangat tinggi. Berawal dari tahun 2004 hingga saat ini, PT. Hanny Rancang Bangun Abadi masih saja merupakan salah satu kontraktor yang terus menerus mengembangkan dirinya dan memberikan pelayanan terbaik terhadap kliennya. Untuk kegiatan yang biasa dilakukan oleh PT. Hanny Rancang Bangun Abadi yaitu :

- a. Tahap 1 konsultasi : Tahapan ini merupakan awal dari sebuah rancangan atau pembangunan. Pada tahapan ini klien akan berkonsultasi dengan tim PT. Hanny Rancang Bangun Abadi dibidang design yang mana tim tersebut akan membicarakan desain dan konsep yang nantinya akan diterapkan didalam site . Yang pasti berdasarkan dengan keinginan klien .
- b. Tahap 2 survei : Setelah melewati tahapan konsultasi, tahap kedua yang mana Tim survei dari PT. Hanny Rancang Bangun Abadi bergegas ke lokasi site untuk melakukan pengukuran agar nantinya bisa di ketahui desain dan biaya yang dibutuhkan untuk membangun bangunan tersebut.
- c. Tahap 3 Produksi 1 : setelah melewati dua tahapan dan klien sudah menyetujui untuk TTD SPK maka tahapan selanjutnya adalah tahapan produksi gambar. Tahapan ini merupakan tahapan untuk membuat desain,gambar kerja untuk nantinya gambar tersebut dijadikan sebagai acuan untuk membangun sebuah bangunan yang diinginkan klien.
- d. Tahap 4 produksi 2 : setelah kurang lebih tahap 3 produksi 1 selesai kurang lebih 70% maka tahap 4 bisa dilakukan dengan mengaplikasikan gambar tersebut kedalam sebuah bangunan yang akan dibangun. Dilakukan hingga finishing yang mana artinya hingga bangunan tersebut dapat digunakan oleh klien.
- e. Tahap 5 serah terima kunci : Tahapan ini merupakan tahapan terakhir dari semua tahapan, setelah semua pelaksanaan sudah dikerjakan dan bangunan yang diinginkan sudah terbangun sesuai dengan ketentuan kontrak, maka tahapan yang terakhir adalah serah terima kunci yang mengartikan bahwa proyek sudah selesai dan sudah diserahkan kepada klien.