

BAB II

TINJAUAN UMUM TEMPAT KERJA PROFESI

2.1 Sejarah Perusahaan

PT People Intelligence Indonesia merupakan anak perusahaan dari PT Indodev Niaga Internet (DataOn) yang merupakan sebuah perusahaan penyedia aplikasi solusi bisnis berbasis web. PT indodev Niaga Internet sendiri didirikan pada tahun 1999 di Washington oleh Gordon James Enns dan Casey Kim. Setelah itu pada tahun 2000 Data On memilih Indonesia sebagai lokasi untuk pengembangan teknologi dan bisnis yang dilakukan oleh DataOn karena dianggap sebagai negara potensial.

Pada awalnya DataOn merupakan penyedia solusi dalam pengembangan *website*. Secara bertahap DataOn mulai mengembangkan bisnisnya menjadi *software* dan menambahkan variasi produk seperti ERP, *supply chain management*, dan HRIS dengan brand Sunfish. Bisnis DataOn yang berkembang dalam *software* HRIS memiliki produk unggulan yaitu Sunfish HR. DataOn merilis produk bernama Sunfish Go pada tahun 2017. Sunfish menjadi solusi *Human Resource* (HR) yang komprehensif yang dapat digunakan pada perangkat Android dan iOS. Aplikasi ini mempermudah pengguna untuk mengakses fitur HR.

Kini Sunfish HR menjadi web-based HRIS dapat terintegrasi dengan GreatDay HR. Pada Tahun 2018 GreatDay HR diresmikan oleh PT Indodev Niaga sebagai brand baru dari Sunfish Go. Hal ini bersamaan dengan secara resmi berdirinya PT People Intelligence Indonesia (PT PII) dengan produk mereka berupa GreatDay HR.

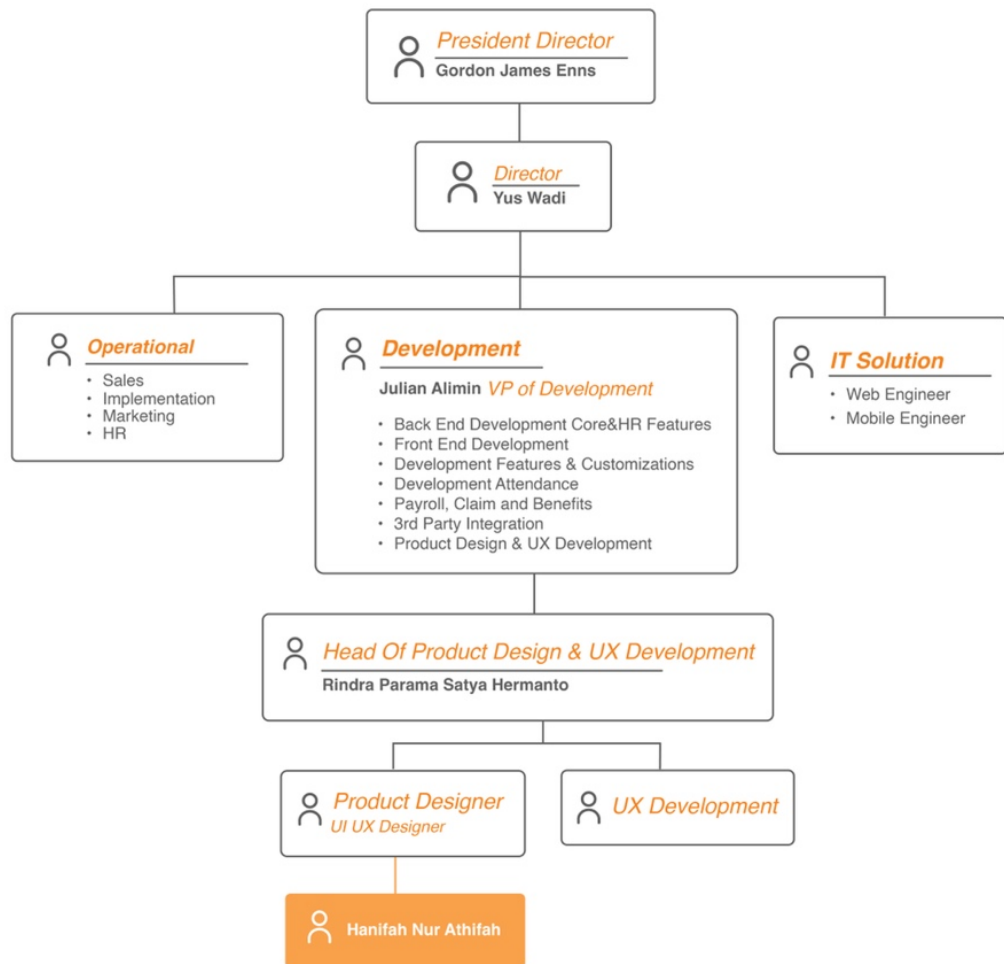


Gambar 2. 1 Logo Perusahaan
(Sumber: Data Perusahaan)

PT People Intelligence Indonesia dibentuk untuk meningkatkan *employee engagement*. Setelahnya pada tahun 2019, GreatDay HR menerima penghargaan dari Tras N Co yang bekerja sama dengan Infobrand.id sebagai "Penyedia Aplikasi SDM Pertama untuk Fitur Manfaat di Indonesia". Aplikasi GreatDay HR menawarkan solusi untuk pengelolaan pekerjaan *Human Resource Development* (HRD) yang praktis dan otomatis dari mulai absensi, penggajian, hingga rekrutmen karyawan.

Aplikasi GreatDay HR sudah bersertifikat ISO mengenai keamanan data klien selain itu pemantauan kinerja karyawan, keakuratan system penggajian, informasi terpusat, rekam kehadiran saat itu, dan masih banyak lagi yang ditawarkan. Hal inilah yang membuat para klien menjadi lebih percaya dengan kualitas aplikasi GreatDay HR.

2.2 Struktur Organisasi



Gambar 2. 2 Struktur Organisasi Perusahaan

Berdasarkan struktur organisasi yang ada pada PT People Intelligence Indonesia divisi terbagi menjadi tiga yaitu *Operational*, *Development*, dan *IT Solution*. Praktikan berada pada divisi *Development*, pada divisi *Development* sendiri dibagi menjadi tujuh tim. Tujuh tim tersebut antara lain:

1. *Back End Development Core & HR Features*
2. *Front End Development*
3. *Development Features & Customizations*
4. *Development Attendance*
5. *Payroll, Claim and Benefits*

6. 3rd Party Integration

7. Product Design & UX Development

Pada setiap tim memiliki tugas masing-masing untuk mengembangkan aplikasi. Pada bagian *Back End Development Core & HR features* memiliki tugas untuk mengelola *database* dan mengintegrasikan aplikasi. *Front End Development* memastikan kelayakan teknis dan mengoptimalkan aplikasi. Selanjutnya pada bagian *Development Features & Customization* memiliki tugas untuk mengurus permintaan tambahan dari klien selain itu bagian *Development Attendance* memiliki tugas untuk mengurus data absensi yang masuk ke sistem perusahaan. *Payroll, Claim and Benefits* mengurus sistem penggajian perusahaan yang menggunakan aplikasi dari GreatDay HR. Selanjutnya adalah bagian *3rd Party Integration* mengurus pihak ketiga dari perusahaan yang bekerjasama dengan GreatDay HR. Tim terakhir dari divisi *Development* yaitu *Product Design & UX Development*, tim dimana tempat Praktikan melaksanakan Kerja Praktek tim ini mengurus tampilan dari aplikasi GreatDay HR.

2.3 Kegiatan Umum Perusahaan

PT People Intelligence Indonesia (Greatday HR) merupakan perusahaan yang menawarkan aplikasi pada bidang *Human Resource (HR)* atau membantu perusahaan untuk mengelola absensi, penggajian, hingga rekrutmen karyawan. Pada masa pandemi seperti saat ini yang kebanyakan perusahaan menerapkan sistem *Work From Home (WFH)* aplikasi Greatday HR menawarkan fitur absensi kehadiran *real time* dan juga fitur *Activity Record (AR)*. Dengan kedua fitur ini akan mempermudah perusahaan untuk mengetahui kegiatan karyawan mereka dan juga absensi yang lebih akurat. Proses pengembangan aplikasi yang dilakukan mengikuti timbal balik yang diberikan oleh klien selama penggunaan aplikasi.