

## BAB II

### TINJAUAN UMUM TEMPAT KERJA PROFESI

#### 2.1 Sejarah Perusahaan

PT Castra Adhi Cemerlang merupakan Biro Konsultasi Psikologi dan Sumber Daya Manusia (SDM) yang didirikan oleh Mohamad Abdilah Nuradhi, M.Psi., Psikolog pada tahun 2015. PT Castra Adhi Cemerlang atau biasa dikenal dengan Castra Biro Konsultan Psikologi dan SDM menawarkan jasa konsultasi psikologis yang dapat membantu individu ataupun organisasi untuk mencapai tujuan yang diinginkan di berbagai aspek kehidupan mulai dari keluarga, pendidikan, karier, dan sosial (PT Castra Adhi Cemerlang, 2020). PT Castra Adhi Cemerlang terdaftar di Kementerian Hukum dan Hak Asasi Manusia (Kemenkumham) dengan nomor AHU-0003287.AH.01.02.Tahun 2021. PT Castra Adhi Cemerlang dibantu oleh Wikan Putri Larasati, M.Psi., Psikolog sebagai psikolog penanggung jawab dan *Associate Assesor* yang bersertifikasi untuk menangani proses *Assessment Center* dan BEI di berbagai perusahaan swasta ataupun instansi pemerintah.

PT Castra Adhi Cemerlang memberikan layanan psikologi berupa asesmen psikologis dan asesmen kompetensi. Asesmen psikologis merupakan layanan yang menggali potensi berdasarkan norma psikometris baku yang digunakan untuk proses seleksi calon karyawan atau promosi pegawai. Sedangkan, asesmen kompetensi digunakan untuk menggali kompetensi pada tingkat jabatan manajerial. Dalam proses metode pengambilan data, layanan ini terbagi menjadi dua yaitu wawancara berbasis kompetensi dan *assessment center* (PT Castra Adhi Cemerlang, 2020).

Castra dalam bidang industri bekerjasama dengan beberapa perusahaan baik perusahaan swasta maupun BUMN sebagai vendor *assessment center* yang melayani proses seleksi calon karyawan atau promosi pegawai di PT GMF AeroAsia, PT Genero, PT Trafoindo, Express Group, Erha Dermatology, Rumah Sakit An-nisa, Dinas Tenaga Kerja Kota Tangerang, Kementerian Perhubungan, Dinas Ketenagakerjaan, Telkom Indonesia, dsb. Mulai tahun 2018, Castra ditunjuk sebagai vendor *Assessment Center Indonesia (ACI)* Telkom Group untuk menangani seleksi internal ataupun seleksi pimpinan BUMN (PT Castra Adhi

Cemerlang, 2020). Castra bekerjasama dengan beberapa sekolah sebagai vendor asesmen untuk penilaian internal, tes persiapan masuk sekolah, dan menyiapkan pelatihan. Castra melayani tes minat bakat, konsultasi karir, dan keluarga serta layanan tes psikologis lainnya.

Ketika adanya pandemi Covid-19, PT Castra Adhi Cemerlang menyediakan layanan konsultasi dan asesmen psikologis yang dapat dilakukan secara *online*. Asesmen psikologis dilakukan melalui *website* asesmen Castra, nantinya setiap peserta tes akan mendapatkan *link* tesnya masing-masing. Asesmen psikologis secara *online* juga dibantu *Associate Assessor* dan Psikolog untuk menangani *Assessment Center* dan BEI. Dapat dilihat bahwa, PT Castra Adhi Cemerlang merupakan biro psikologi yang dapat beradaptasi di masa pandemi dengan menggunakan teknologi dalam melayani asesmen psikologi.

### 2.1.1. Logo Perusahaan

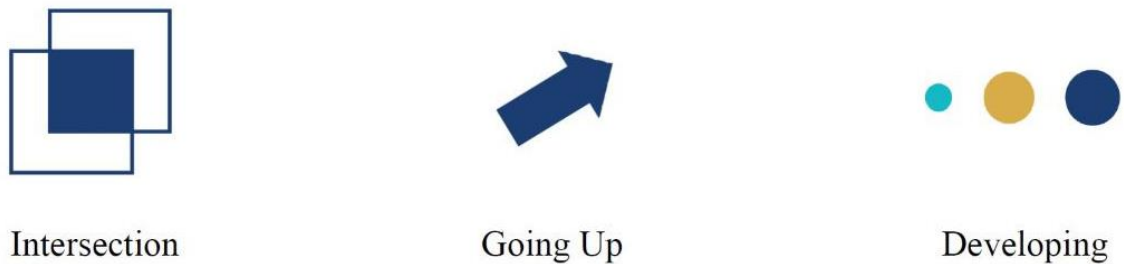


**Gambar 2. 1 Logo PT Castra Adhi Cemerlang**

**Sumber:** (PT Castra Adhi Cemerlang, 2020)

Castra berasal dari Bahasa Latin yang artinya benteng, seperti julukan Kota Tangerang. Castra hadir sebagaimana cerminan dari Biro Psikologi di Kota Tangerang. Benteng diibaratkan sebagai misi Castra untuk mengembangkan potensi yang ada di dalam diri individu dengan memberikan gambaran psikologis yang komprehensif untuk mengembangkan diri secara optimal (PT Castra Adhi Cemerlang, 2020). Harapannya, ketika individu berhasil keluar dari benteng tersebut, akan memiliki bekal dan dapat bersaing di dunia yang kompetitif. PT Castra Adhi Cemerlang memiliki slogan “*Developing You*”, yang memiliki arti

bahwa setiap manusia mempunyai peluang untuk mengembangkan dirinya sejauh yang diinginkan dengan Castra sebagai fasilitator yang membantu pengembangan diri individu (PT Castra Adhi Cemerlang, 2020).



**Gambar 2. 2 Logo PT Castra Adhi Cemerlang**

**Sumber:** (PT Castra Adhi Cemerlang, 2020)

Konsep logo Castra pada gambar 2.2 terinspirasi dari slogan “*Developing You*”. Konsep *intersection* atau irisan pada logo Castra di dua kotak melambangkan hubungan antara Castra dan klien yang berarti solusi. Konsep *going up* atau panah mengarah keatas yang memiliki arti untuk terus maju. Kata “*Developing*” dengan bentuk tiga lingkaran kecil berwarna biru muda menjadi lingkaran besar berwarna biru tua dikorelasikan dengan slogan Castra yaitu, “*Developing You*”. Bentuk lingkaran berwarna biru muda dengan mengarah keatas serta membentuk lingkaran yang lebih besar dan berwarna biru tua, melambangkan Castra akan membimbing kliennya. Tiga alur warna dari logo Castra dikaitkan dengan alur pelayanan Castra, yaitu kebutuhan digambarkan dengan warna biru muda, *assessment* digambarkan dengan warna emas, dan *action* digambarkan dengan warna biru tua. Ketiga warna ini dikorelasikan dengan kata “Cemerlang”. Ketika sudah mengetahui kebutuhan klien maka akan mendapatkan pencerahan pada tahapan *assessment*, kemudian dilanjutkan pada tahapan *action* yaitu klien sudah mendapatkan solusi dari proses *assessment*.

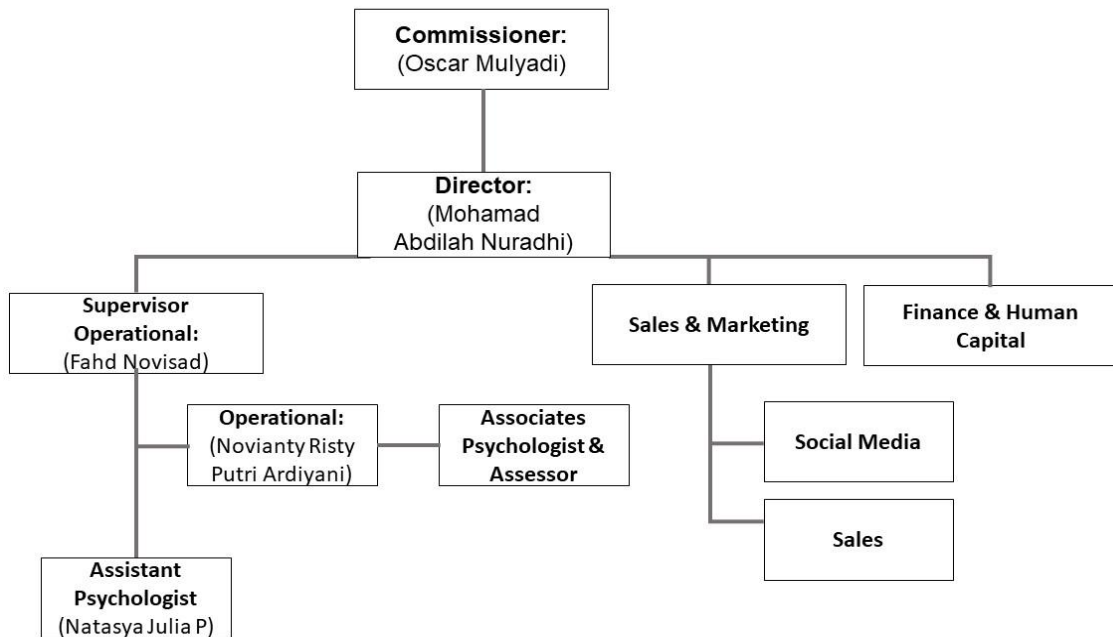
### 2.1.2 Visi dan Misi

PT Castra Adhi Cemerlang (2020) memiliki visi dan misi sebagai berikut:

- a. Visi: Menjadi lembaga pemberi layanan psikologi rujukan utama di Indonesia
- b. Misi:
  1. Memberikan layanan psikologi yang berkualitas berdasarkan aturan dan standar layanan yang berlaku di Indonesia.
  2. Berkontribusi dalam pengembangan SDM Indonesia melalui inovasi dalam pengembangan layanan psikologi.

### 2.2 Struktur Organisasi

Menurut McShane dan Glinow (2010), struktur organisasi terdiri dari pembagian kerja, pola koordinasi dan komunikasi, gambaran alur kerja, serta kekuatan formal yang akan mengarahkan kegiatan organisasi. PT Castra Adhi Cemerlang memiliki struktur organisasi yang terdiri dari Komisaris, Direktur, Divisi *Operational*, *Finance* dan *Human Capital*, serta *Sales* dan *Marketing*. Struktur organisasi yang dimiliki oleh PT Castra Adhi Cemerlang adalah struktur organisasi sederhana. Sebagaimana dikutip dalam McShane dan Glinow (2010), struktur sederhana hanya mempekerjakan sedikit karyawan dan biasanya menawarkan sebuah produk atau layanan yang berbeda. Hal ini sesuai dengan struktur organisasi yang dimiliki oleh PT Castra Adhi Cemerlang yang hanya memiliki beberapa karyawan tetap, namun dalam pemberian layanan dibantu oleh *Associates Assesor* dan Psikolog. Praktikan ditempatkan sebagai Asisten Psikolog di bawah naungan divisi *Operational*, tugas utama Praktikan adalah membantu Psikolog dan divisi *Operational*. Gambar 2.2 merupakan gambaran struktur organisasi PT Castra Adhi Cemerlang.



**Gambar 2. 3 Struktur Organisasi PT Castra Adhi Cemerlang**

(PT Castra Adhi Cemerlang, 2020)

Berdasarkan struktur organisasi berikut adalah penjabaran tugas dari setiap jabatan di PT Castra Adhi Cemerlang (2020) :

a. *Commisioner*

*Commisioner* atau Komisariss memiliki tugas untuk melakukan pengawasan dan evaluasi terhadap pengelolaan perusahaan yang dilakukan oleh direksi serta memberikan nasihat terkait kebijakan direksi dalam menjalankan perusahaan.

b. *Director*

*Director* atau Direktur memiliki tugas untuk memimpin dan mengelola perusahaan sesuai dengan maksud tujuan dan kebijakan yang telah dibuat. Divisi *Sales & Marketing* dalam PT Castra Adhi Cemerlang ditangani langsung oleh Direktur. *Sales* dan *Marketing* terbagi menjadi dua divisi yaitu divisi *Sales* yang memiliki tugas untuk memastikan layanan perusahaan digunakan oleh pelanggan dengan melakukan berbagai tindakan yang diperlukan untuk mencapai target penjualan dan divisi *Social Media* yang memiliki tugas dalam menjalin relasi untuk membangun ketertarikan calon pelanggan menggunakan layanan perusahaan.

c. *Finance & Human Capital*

Penjabaran tugasnya adalah mengelola kondisi keuangan perusahaan dan mengelola fungsi administrasi dan kesejahteraan karyawan perusahaan agar dapat menampilkan kinerja terbaik selama bekerja.

d. *Operational*

Divisi *Operational* memiliki tugas untuk bertanggung jawab dalam kegiatan operasional perusahaan dan memastikan pemberian layanan perusahaan kepada pelanggan berjalan lancar sesuai dengan standar dan kualitas yang ditetapkan. Divisi *Operational* juga berkoordinasi dengan *Associates Assesor* dan Psikolog untuk mempersiapkan diri ketika ada proyek yang dikerjakan serta menjalin relasi yang baik dengan *Associates* agar mereka tetap loyal mengerjakan proyek-proyek yang ditawarkan perusahaan. Praktikan dalam pelaksanaan Kerja Profesi bekerja sebagai Asisten Psikolog untuk membantu divisi *Operational* melakukan serangkaian administrasi tes psikologi, konseling dan mendapatkan pekerjaan tambahan menjadi *co-admin* untuk *assessment center*.

### **2.3 Kegiatan Umum PT Castra Adhi Cemerlang**

Adapun kegiatan umum yang dilakukan oleh PT Castra Adhi Cemerlang (2020), yaitu:

#### **2.3.1 Layanan Asesmen Industri**

Layanan asesmen industri yang diberikan oleh Castra dimulai mengenali kebutuhan dan target yang diinginkan oleh klien, layanan ini dapat dilakukan secara *offline* dan *online*. Castra melakukan asesmen mengenai kondisi klien dengan melihat target yang ingin diraih. Asesmen dari layanan industri ini dibagi menjadi dua, yaitu:

a. Asesmen Psikologis

Asesmen psikologis merupakan layanan untuk menggali potensi berdasarkan norma psikometris baku. Layanan ini digunakan untuk proses seleksi calon karyawan atau promosi pegawai. Berikut adalah alat ukur psikometri yang untuk asesmen psikologis digunakan oleh PT Castra Adhi Cemerlang (2020):

1. Aspek kecerdasan diukur menggunakan alat ukur dengan norma terbaru yang diterbitkan tahun 2020 berdasarkan teori Cattell – Horn

- Carroll (CHC) untuk mengukur potensi seseorang dari sisi kognitif dengan menampilkan gambaran proses berpikir peserta terhadap pelaksanaan tugasnya.
- 2. Aspek sikap kerja diukur menggunakan alat ukur *endurance and speed test* dengan norma terbaru yang diterbitkan tahun 2020 untuk memberikan gambaran sikap kerja peserta terhadap pelaksanaan tugasnya.
- 3. Aspek kepribadian menggunakan inventori kepribadian terbaru yang akan memberikan gambaran kepribadian peserta dari sisi pelaksanaan tugas untuk melihat potensi kecocokan peserta terhadap jabatan yang dituju.

b. Asesmen Kompetensi

Asesmen kompetensi merupakan layanan yang menyediakan asesmen penggalan kompetensi untuk melihat secara lebih detail gambaran kandidat pada tingkat manajerial. Dalam proses pengambilan data, layanan ini terbagi menjadi dua yaitu melalui wawancara berbasis kompetensi dan *assessment center*. Pada pemeriksaan *assessment center*, individu diberikan kesempatan untuk mengatasi setiap tantangan manajerial yang dihadapi oleh pimpinan perusahaan di posisi tujuan. Wawancara berbasis kompetensi dilakukan dengan melakukan metode STAR untuk mendapatkan bukti-bukti yang komprehensif dari pengalaman kerja kandidat terkait dengan kompetensi untuk posisi tujuan.

c. Asesmen Psikologis *Online*

PT Castra Adhi Cemerlang melayani juga klien dalam asesmen psikologis menggunakan metode secara *online*. Berikut adalah prosedur pemeriksaan proses asesmen psikologis *online* oleh PT Castra Adhi Cemerlang (2020):

1. Melakukan *appointment* terlebih dahulu dengan menghubungi pihak Castra, kemudian konfirmasi pemeriksaan paling lambat dilakukan selama satu minggu sebelum pelaksanaan asesmen.
2. Sebelum hari pelaksanaan tes, peserta akan diminta mengisi kuesioner data riwayat hidup.

3. Pada hari pelaksanaan tes, peserta diminta menyiapkan PC/laptop yang tersambung dengan jaringan internet, aplikasi Zoom Meeting dan kertas HVS kosong serta alat tulis.
4. Selanjutnya, peserta akan dimasukkan ke ruang Zoom Meeting, lalu diarahkan memasuki *breakout room* yang telah ditentukan. Peserta akan diawasi oleh pengawas tes di setiap *breakout room*. Ketika asesmen kompetensi secara *online*, setelah selesai melaksanakan tes psikologi kemudian akan diadakan *Forum Group Discussion* (FGD) dan *interview* secara *online* yang dilakukan oleh setiap Asesor.
5. Hasil akan diumumkan H+5 berupa *file* Excel yang berisi nilai psikogram dan laporan individual akan dikirimkan setelah H+7 pelaksanaan tes.

### **2.3.2 Layanan Pendidikan dan Keluarga**

• Layanan pendidikan dan keluarga yang diberikan oleh PT Castra Adhi Cemerlang berupa konsultasi individu, tes minat bakat, seleksi masuk sekolah, dan kegiatan pengayaan tumbuh kembang anak.

#### **a. Konsultasi Individu**

Layanan ini ditujukan bagi individu yang ingin memperbaiki kondisi awal yang dirasa perlu dikembangkan individu agar merasa lebih bahagia dan sejahtera. Konsultasi yang diberikan Castra terbagi menjadi beberapa kategori yaitu konsultasi kesulitan belajar, konsultasi psikologi klinis, dan konsultasi tumbuh kembang anak.

#### **b. Tes Minat Bakat**

Layanan ini bertujuan untuk memberikan gambaran mengenai minat dan bakat anak yang berguna untuk merencanakan pilihan karirnya secara optimal.

#### **c. Seleksi masuk sekolah**

Layanan ini bertujuan untuk mempertemukan kriteria siswa yang ditetapkan oleh sekolah atau institusi pendidikan dengan menyesuaikan calon siswa dari sisi kapabilitas belajar dan kemampuan adaptasi calon siswa dalam kegiatan belajarnya.

#### **d. Kegiatan pengayaan tumbuh kembang anak**



Layanan yang diberikan Castra berpedoman pada *Multiple Intelligence* yang bertujuan memberikan pengetahuan dan mengasah kecerdasan spesifik dari masing-masing anak sesuai dengan potensi kecerdasan yang mereka miliki.

