

## BAB II TINJAUAN UMUM TEMPAT KERJA PROFESI

### 2.1 Sejarah Perusahaan



Gambar 2. 1 Logo Perusahaan  
Sumber: <https://id.m.wikipedia.org/>

PT Bank Syariah Indonesia Tbk (BSI) merupakan lembaga perbankan syariah terbesar di Indonesia yang secara resmi berdiri pada 1 Februari 2021. Bank Syariah Indonesia merupakan bank hasil merger antara PT Bank BRIsyariah Tbk, PT Bank Syariah Mandiri dan PT Bank BNI Syariah. Penggabungan ini mempersatukan kelebihan dari ketiga bank syariah untuk memberikan layanan yang lebih lengkap, memperluas jangkauan, dan kapasitas permodalan yang lebih baik. Bank Syariah Indonesia merupakan bank syariah terbesar dengan posisi ke-7 aset terbesar di Indonesia, dan mampu bersaing di tingkat global.

Kehadiran Bank Syariah Indonesia merupakan sebuah ikhtiar, yang diharapkan menjadi perbankan syariah Indonesia yang modern, universal, dan memberikan kebaikan untuk segenap umat. Kehadiran 1.244 Kantor Cabang dan Kantor Cabang Pembantu Bank Syariah Indonesia sudah tersebar di berbagai provinsi sejalan dengan visi Bank Syariah Indonesia untuk memberikan akses keuangan syariah di Indonesia. Bank Syariah Indonesia memiliki 5 (lima) direktorat Human Capital yaitu Human Capital Strategy & Police, Human Capital Business Partner 1, Human Capital Business Partner 2, Human Capital Services, dan BSI Corporate University.

Direktorat BSI Corporate University yang teralamat di Gedung Graha Mandiri Lt. 3 Jalan Imam Bonjol No. 61, Kec. Menteng, Jakarta Pusat ini yang menjadi tempat praktikan melakukan kegiatan Kerja Profesi yang termasuk ke dalam Kantor Pusat.

#### 2.1.1. Visi dan Misi Perusahaan

Visi dan Misi PT Bank Syariah Indonesia:

- **Visi Bank Syariah Indonesia:**  
TOP 10 Global Islamic Bank
- **Misi Bank Syariah Indonesia:**
  1. Memberikan akses solusi keuangan syariah di Indonesia.  
Melayani >20 juta nasabah dan menjadi top 5 bank berdasarkan aset (500+T) dan nilai buku 50 T di tahun 2025.
  2. Menjadi bank besar yang memberikan nilai terbaik bagi para pemegang saham.

Top 5 bank yang paling profitable di Indonesia (ROE 18%)

- Menjadi perusahaan pilihan dan kebanggaan para talenta terbaik Indonesia.

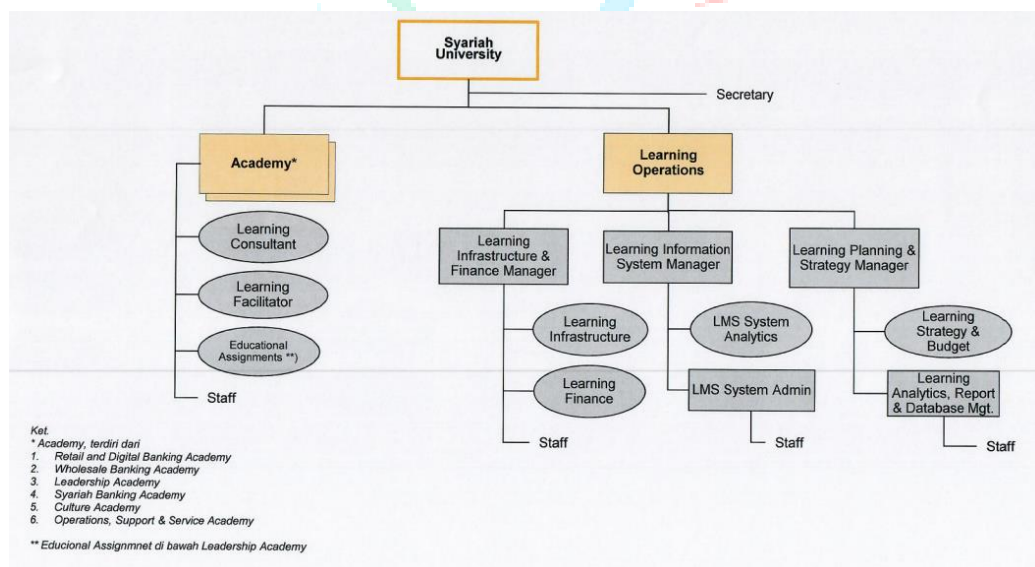
Perusahaan dengan nilai yang kuat dan memberdayakan masyarakat serta berkomitmen pada pengembangan karyawan dengan budaya berbasis kinerja.

### 2.1.2. Budaya/Nilai-nilai Perusahaan

- Amanah  
Memegang teguh kepercayaan yang diberikan.
- Kompeten  
Terus belajar dan mengembangkan kapabilitas.
- Harmonis  
Saling peduli dan menghargai perbedaan.
- Loyal  
Beredikasi dan mengutamakan kepentingan Bangsa dan Negara.
- Adaptif  
Terus berinovasi dan antusias dalam menggerakkan ataupun menghadapi perubahan.
- Kolaboratif  
Membangun kerja sama yang sinergis.

### 2.2 Struktur Organisasi

Struktur organisasi yang ditetapkan oleh PT Bank Syariah Indonesia Tbk pada group/unit kerja kantor pusat sebagai berikut:



**Gambar 2. 2 Struktur Organisasi**  
**Sumber: BSI Corporate University**

- Secretary

Bertugas mengatur dokumen administrasi yang masuk dan keluar, membuat agenda rapat dan pertemuan untuk *head* unit kerja, menyediakan kebutuhan unit kerja, menjadi perantara komunikasi antar pihak eksternal dan internal unit kerja.

- *Sharia Literacy Specialist*  
Bertanggung jawab untuk memberikan sosialisasi kepada nasabah dan masyarakat umum terkait produk dan layanan Bank Syariah Indonesia.
- *Academy*  
Terdapat enam (6) akademi yang dimiliki oleh BSI Corporate University, antara lain *Retail and Digital Banking Academy, Wholesale Banking Academy, Leadership Academy, Syariah Banking Academy, Culture Academy, Operations Support & Service Academy*, masing-masing memiliki tanggung jawab untuk membuat program pelatihan, materi pelatihan, dan menentukan target peserta *training* yang sesuai dengan kebutuhan pegawai.
- *Learning Consultant*  
Bertanggung jawab mengatur anggaran biaya yang digunakan untuk membuat program pelatihan, meninjau segala perkembangan aspek yang berkaitan dengan pelatihan pegawai, seperti vendor yang dipakai, materi presentasi, dan *feedback* dari peserta yang sudah mengikuti *training*.
- *Learning Facilitator*  
Bertanggung jawab membuat dokumen-dokumen yang diperlukan untuk keberlangsungan program pelatihan seperti, membuat nota dan memo anggaran biaya.
- *Educational Assignment*  
Departemen bagian dari *leadership academy* yang beranggotakan seluruh pegawai Bank Syariah Indonesia yang sedang menempuh pendidikan lanjut dan mendapatkan beasiswa dari perusahaan. Setelah pegawai menempuh pendidikan, pegawai tersebut akan disalurkan ke unit kerja Bank Syariah Indonesia.
- *Learning Operations*  
Bertanggung jawab mengelola kebutuhan setiap *academy* ketika akan membuat sebuah program pelatihan. *Learning operations* memiliki 3 (tiga) sub-departemen, yaitu:
  - 1) *Learning Infrastructure and Finance Manager*
  - 2) *Learning Information System Manager*
  - 3) *Learning Planning & Strategic Manager*

### 2.2.1. Struktur Organisasi BSI Corporate University



**Gambar 2. 3 Struktur Organisasi BSI Corporate University**  
**Sumber: Praktikan, 2022**

Adapun uraian tugas dari setiap *Academy* di BSI Corporate University yaitu sebagai berikut:

1. *Retail and Digital Banking Academy*

Memberikan program pelatihan untuk mengembangkan keahlian pegawai, dan menentukan materi pelatihan untuk seluruh pegawai Bank Syariah Indonesia yang memiliki pekerjaan di bidang *retail and digital banking*.

2. *Wholesale Banking Academy*

Memberikan program pelatihan dan menentukan materi pelatihan untuk mengembangkan keahlian pegawai dan menentukan materi pelatihan kepada seluruh pegawai Bank Syariah Indonesia yang memiliki pekerjaan dalam bidang *wholesale banking*.

3. *Leadership Academy*

Memberikan program pelatihan dan menentukan materi pelatihan kepada seluruh pegawai Bank Syariah Indonesia yang memiliki tingkat jabatan yang lebih tinggi untuk diberi pelatihan dan kemampuan untuk menjadi seorang pemimpin.

4. *Syariah Banking Academy*

Memberikan program pelatihan untuk mengembangkan keahlian pegawai dan menentukan materi pelatihan kepada seluruh pegawai Bank Syariah Indonesia yang memiliki pekerjaan di bidang *syariah banking*.

5. *Culture Academy*

Memberikan program pelatihan dan memberikan materi pelatihan mengenai budaya yang dimiliki oleh perusahaan yang harus ditanamkan kepada seluruh pegawai di Bank Syariah Indonesia. Salah satu program minggunya berupa podcast dan taujih yang dilaksanakan setiap hari Jumat.

6. *Operations Support & Service Academy*

Memberikan program pelatihan untuk mengembangkan keahlian pegawai dan memberikan materi pelatihan yang dibutuhkan oleh pegawai Bank Syariah Indonesia yang memiliki pekerjaan di bidang operations, support, and service.

### 2.3 Kegiatan Umum Perusahaan/Divisi

BSI Corporate University adalah unit kerja yang dibawah oleh dapertemen Human Capital yang mana menaungi pengelolaan sumber daya manusia, perilaku organisasi, dan internalisasi budaya perusahaan dalam menciptakan lingkup kerja yang baik. BSI Corporate University berperan dalam membuat perencanaan kurikulum dan melaksanakan pelatihan pengembangan karyawan dan operasional pada struktur Corporate University dan fokus pada kompetensi pegawai dengan sertifikasi.

Kegiatan umum di BSI Corporate University memiliki tugas dan tanggung jawab yang berbeda sesuai dengan *academy* masing-masing. Pada dasarnya setiap *academy* bertanggung jawab memberikan layanan program dan memberi materi pelatihan guna mengembangkan keahlian pada seluruh pegawai Bank Syariah Indonesia.

Secara keseluruhan BSI Corporate University bertugas memberikan *training* untuk pegawai internalnya, pegawai internal yang dimaksud adalah seluruh pegawai dari setiap unit kerja Bank Syariah Indonesia. BSI Corporate University melakukan pengembangan terhadap sumber daya manusia di perusahaannya dan memenuhi kebutuhan pelatihan pegawainya mulai dari *operations*, budaya perusahaan (*culture*), prinsip syariah, bisnis, *leadership*, dan mengevaluasi kinerja pegawai.

Pada saat melaksanakan kerja profesi, praktikan ditempatkan di divisi *Culture Academy*. *Culture Academy* bertugas memberikan program pelatihan dan memberikan materi pelatihan mengenai budaya perusahaan yang harus ditanamkan kepada seluruh pegawai di Bank Syariah Indonesia. Salah satu program minggunya berupa *podcast* dan taujih yang dilaksanakan setiap hari Jumat. *Culture Academy* juga sering terlibat dalam pembuatan *event-event* yang mempererat silaturahmi antar pegawai Bank Syariah Indonesia, contohnya seperti acara *Change Agent 2022*, dan *Human Capitan Fun Walk*.