

BAB II TINJAUAN UMUM TEMPAT KERJA PROFESI

2.1 Sejarah Perusahaan



Gambar 2. 1 Logo PT. Indonesia Indicator

PT. Indonesia Indicator adalah perusahaan intelijen strategis yang fokus pada Big Data dan memberikan wawasan dan perkiraan intelijen menggunakan Osint (Open Source Intelligence) Dataint (Data Intelligence) dan Humint (Human Intelligence) untuk membuat keputusan yang lebih baik. PT. Indonesia Indicator didirikan pada tahun 2014 sebagai anggota dari eDesk Group, PT. Indonesia Indicator memiliki lebih dari 600 private server dan lebih dari 1200 client server yang berbasis di Indonesia dan Malaysia. Tidak hanya itu, PT. Indonesia Indicator juga merupakan mitra intelijen strategis untuk berbagai institusi, perusahaan dan individu dan kemudian menyediakan banyak sumber daya informasi dan penyediaan laporan dan prakiraan, dukungan dalam proses pengambilan keputusan dan perencanaan berdasarkan informasi yang lengkap dan aktual.

Intelijen merupakan kemampuan mengumpulkan data, mengolahnya untuk dianalisa, dan kemudian disajikan dalam bentuk informasi untuk melakukan pengambilan keputusan. Keterampilan ini sangat penting bagi pemerintah maupun bisnis. Proses yang panjang, karena infrastruktur, data, perangkat lunak, brainware, dan jaringan diatur secara terpisah membuat kecerdasan yang lengkap ini menjadi sangat sulit dan mahal. Metode pengumpulan intelijen juga membutuhkan komponen operasional yang berkelanjutan, pemeliharaan data, pengembangan jaringan, dan keterlibatan pakar.

2.1.1 Visi dan Misi PT. Indonesia Indicator

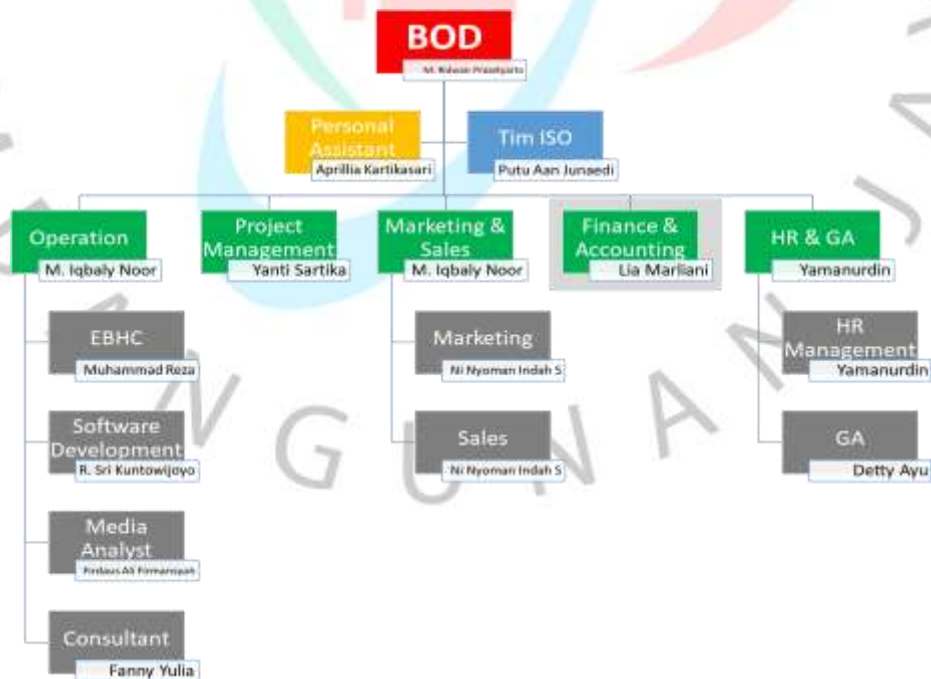
Visi :

Menjadi sebuah perusahaan terdepan yang bergerak dalam bidang analisis data, intelijen media, dan kajian strategis dalam mengambil suatu keputusan.

Misi :

- Membantu client dalam hal menangani issue-issue yang kompleks dengan menggunakan dukungan data yang komprehensif dalam pengambilan keputusan.
- Dukungan data meliputi osint (open source intelligence) dari media, dataint (data intelligence) dari data statistik, dan humint (human intelligence) dari laporan lapangan.
- Menggunakan perangkat analisis lengkap meliputi analisis statistik, semantik, visualisasi, simulasi dan prediksi.

2.2 Struktur Organisasi



Gambar 2. 2 Struktur Organisasi

Dari struktur organisasi yang ditampilkan pada gambar 2.2 di halaman 7, disini Praktikan ditempatkan dibawah Project Management yang bernama Yanti Sartika yaitu pada divisi Quality Assurance.

2.3 Kegiatan Umum Perusahaan

PT. Indonesia Indicator merupakan perusahaan yang fokus pada Information Technology (IT) khususnya big data yang memiliki beberapa produk dalam kegiatan perusahaannya, berikut merupakan produk yang dimiliki oleh PT. Indonesia Indicator.

1. INTELLIGENCE MEDIA ANALYTICS



Gambar 2. 3 Logo Intelligence Media Analytics

Sebuah sistem yang bekerja 24 jam sehari secara real time dan otomatis, serta dengan bantuan robot dalam melakukan pemantauan media untuk mengumpulkan konten media online, cetak, dan TV. Kemudian juga melakukan analisis media terhadap eksposur, sentimen, analisis pemetaan, ontologi, isu, influencer, media dan analisis strategis lainnya. Logo dari aplikasi yang sering disebut IMA ini seperti pada gambar 2.3 diatas.

2. INTELLIGENCE SOCIO ANALYTICS



Gambar 2. 4 Logo Intelligence Socio Analytics

Sebuah sistem yang menganalisis opini publik dari berbagai media sosial. Ini membantu mengidentifikasi tren persepsi publik tentang peristiwa, kasus, masalah, kebijakan, jumlah, organisasi, dan demografi umum berdasarkan profil pengguna (age, gender, awareness, influencer, hobby, location, activity). Logo dari aplikasi yang sering disebut ISA ini seperti pada gambar 2.4 di halaman 8.

3. INFORMATION ADMIRALTY SYSTEM



Gambar 2. 5 Logo Information Admiralty System

Sistem yang mampu bekerja melakukan pemantauan informasi di media dan social media secara realtime, mengenali issue, mendeteksi potensi hoax, propaganda, hatespeech, penyebaran demografi, psikografi, engagement. Logo dari aplikasi yang sering disebut IAS ini seperti pada gambar 2.5 diatas.

4. SEKOTA / SMART CITY



Gambar 2. 6 Logo Sekota/SmartCity

Sekota yaitu sebuah aplikasi yang dapat membantu pengelolaan berbagai sumber daya kota/kabupaten secara efektif dan efisien untuk dapat menyelesaikan berbagai macam tantangan kota dengan menggunakan solusi cerdas untuk menyediakan infrastruktur dan memberikan layanan-layanan kota yang dapat berguna untuk

meningkatkan kualitas hidup warganya. Logo dari aplikasi yang lebih sering disebut Smart City ini seperti pada gambar 2.6 di halaman 9.

