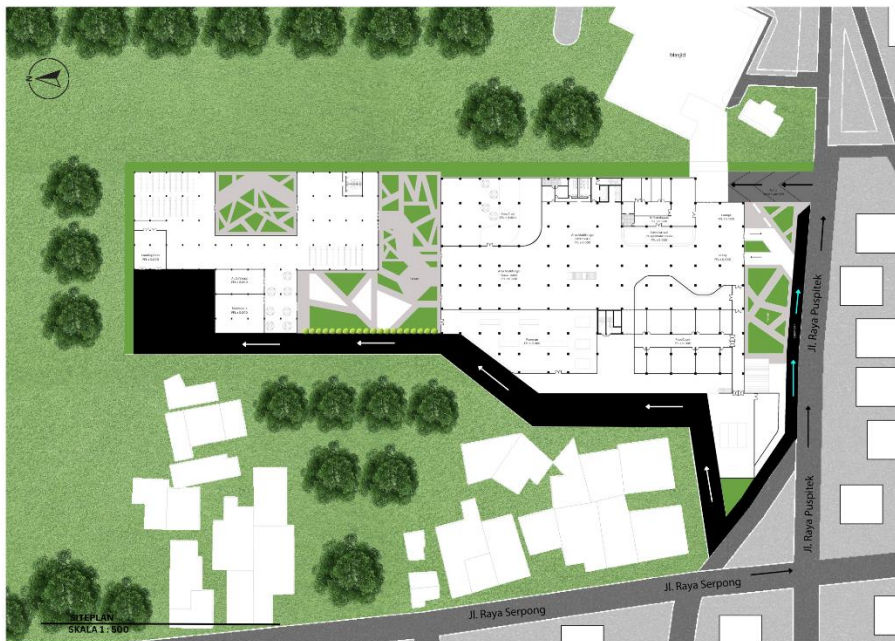


BAB V HASIL RANCANGAN

Setelah melakukan analisis mendalam serta menentukan konsep perancangan yang akan diterapkan pada bangunan, akhirnya tercipta hasil rancangan berdasarkan analisis serta konsep yang sebelumnya sudah dipaparkan.

5.1. Siteplan

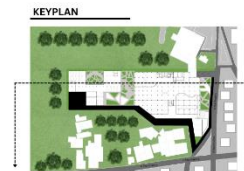
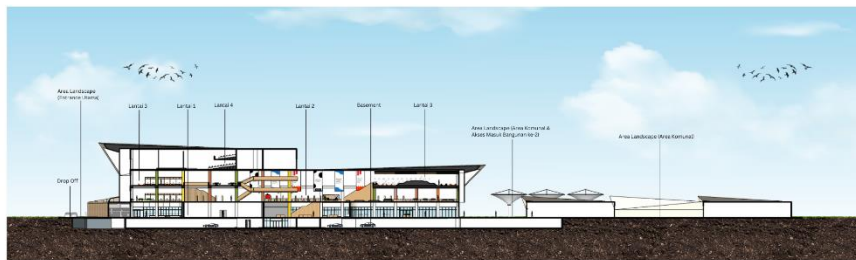
Untuk mengetahui bagaimana kondisi bangunan serta hubungan bangunan dengan keadaan sekitar bisa dilihat pada gambar *siteplan*. Pada gambar terlihat bahwa bangunan terhubung dengan jalan utama yaitu Jl. Raya Puspitrek sehingga memudahkan untuk melakukan *drop off* pengunjung, sementara untuk para pengguna kendaraan pribadi bisa menuju area basement bangunan dengan menggunakan ramp yang langsung terhubung dengan jalan utama.



Gambar 5. 1 Siteplan

(Sumber: Hasil Olah Data Pribadi)

Sementara, untuk bisa menunjukkan suasana pada kawasan bisa dilihat langsung pada potongan kawasan berikut, lengkap dengan *keyplan* untuk menentukan bagian potongan.



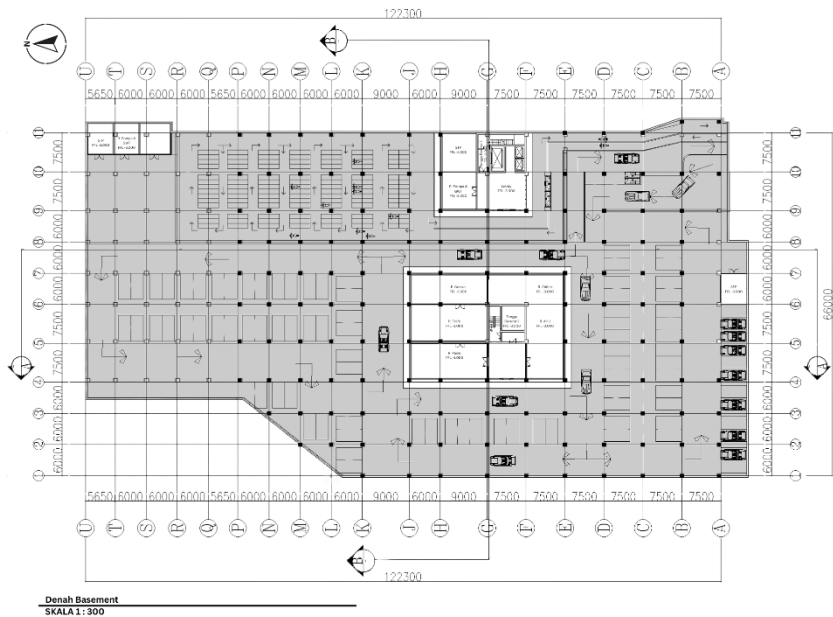
Potongan Kawasan
SKALA 1:500

Gambar 5. 2 Potongan Kawasan
(Sumber: Hasil Olah Data Pribadi)

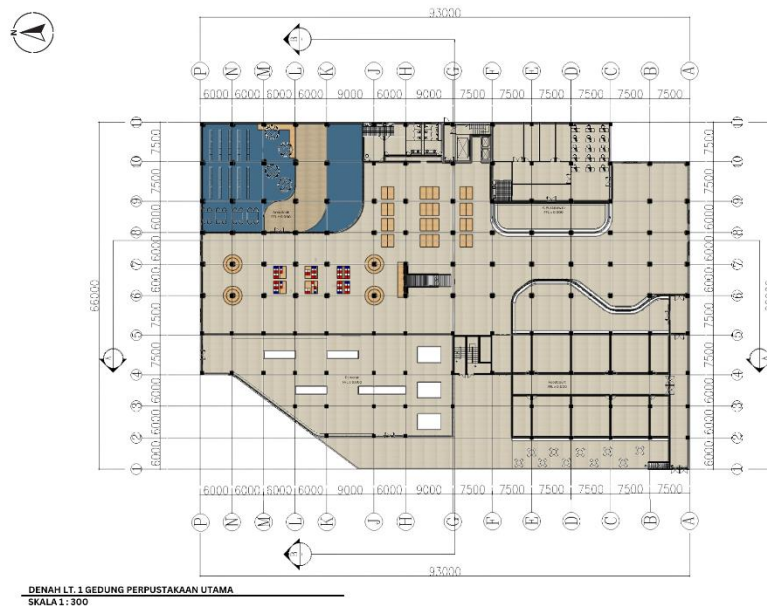
5.2. Denah

Untuk denah pada bangunan perpustakaan utama, terdapat 5 denah, karena bangunan terdiri dari 1 basemen dan 4 lantai bangunan. Pada lantai 1 bangunan diisi oleh berbagai fungsi penunjang seperti area pameran, area *foodcourt*, serta area multifungsi, dan fungsi utama berupa area rak buku dan rak baca terdapat pada lantai 2 dan lantai 3, untuk lantai 4 dikhususkan sebagai lantai auditorium yang bisa diakses langsung menggunakan lift dari lantai 1.

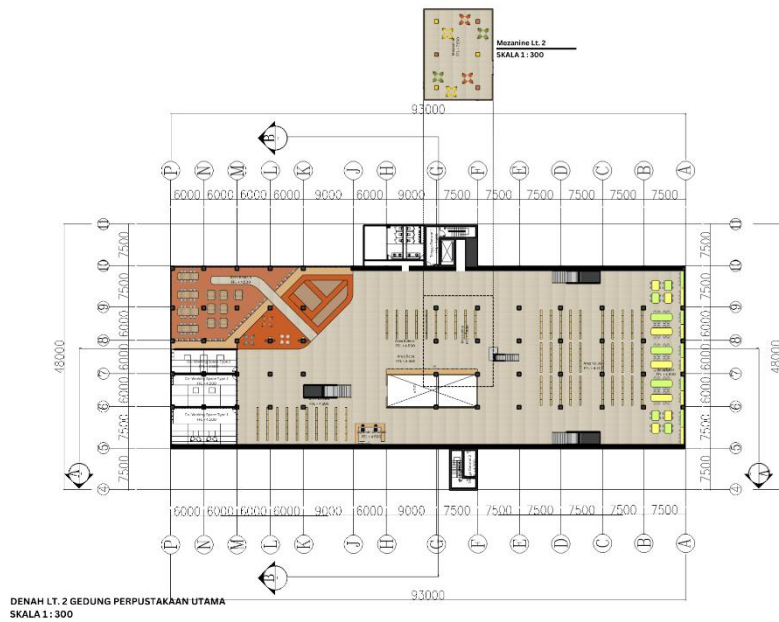
Sementara untuk bangunan kedua terdapat 1 denah karena terdiri hanya dari 1 lantai bangunan, terdiri dari bahan Pustaka yang lebih tua dan butuh ruangan khusus, serta ruang digital untuk menyimpan data *e-book* pada perpustakaan dan juga ruangan multimedia dan ruang audiovisual.



Gambar 5. 3 Denah Basement
(Sumber: Hasil Olah Data Pribadi)

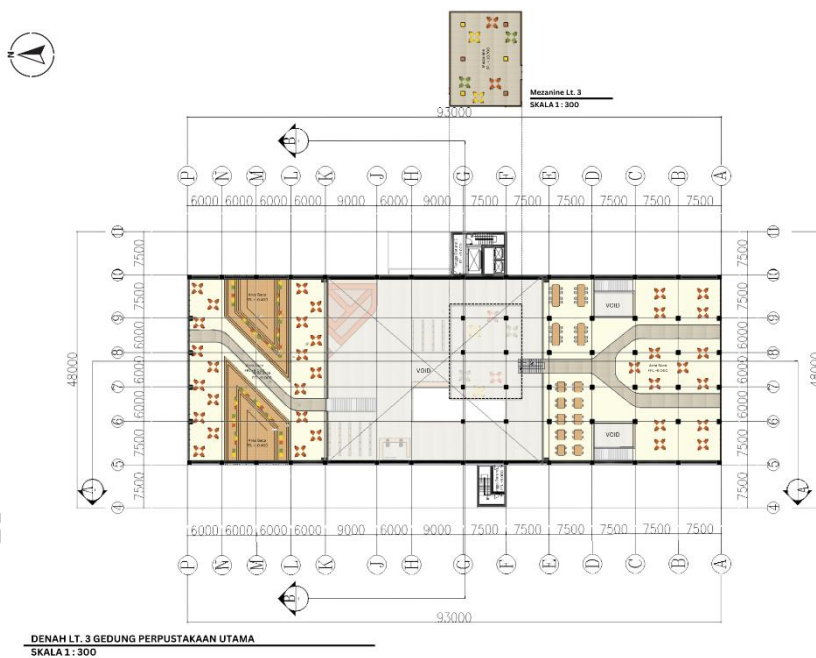


Gambar 5. 4 Denah Bangunan Utama Lt. 1
(Sumber: Hasil Olah Data Pribadi)



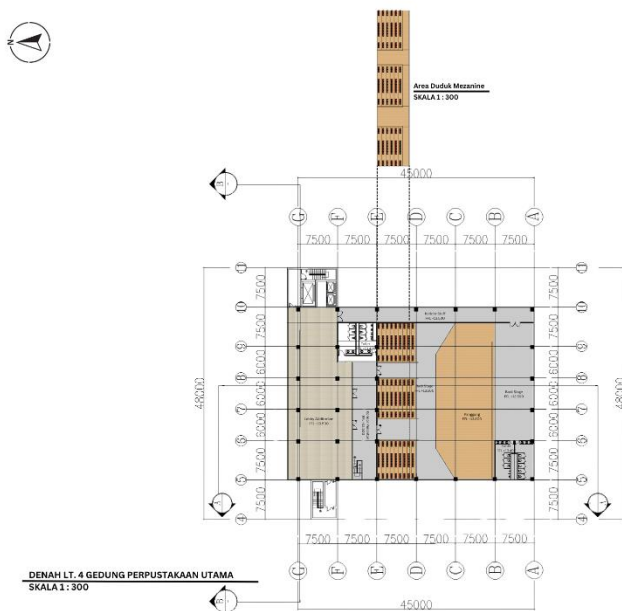
Gambar 5. 5 Denah Bangunan Utama Lt.2

(Sumber: Hasil Olah Data Pribadi)



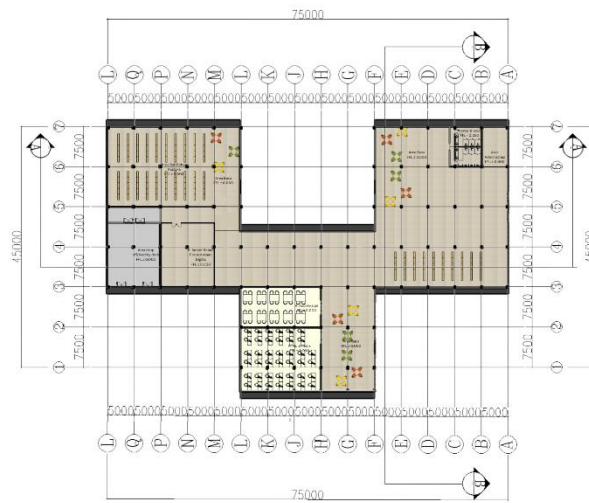
Gambar 5. 6 Denah Bangunan Utama Lt.3

(Sumber: Hasil Olah Data Pribadi)



Gambar 5. 7 Denah Bangunan Utama Lt.4 (Auditorium)

(Sumber: Hasil Olah Data Pribadi)



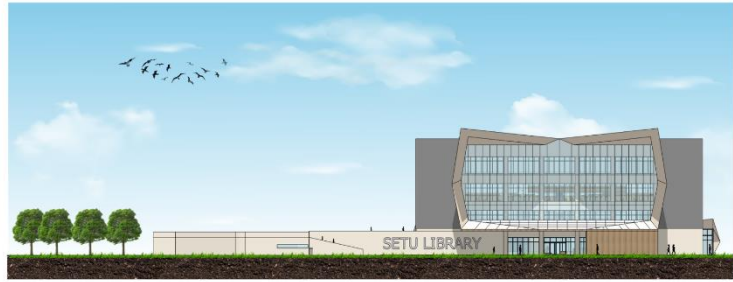
DENAH LT. 1 BANGUNAN KEDUA
SKALA 1:300

Gambar 5. 8 Denah Bangunan Kedua Lt.1

(Sumber: Hasil Olah Data Pribadi)

5.3. Tampak

Tampak bangunan akan menunjukkan 4 jenis *façade* dari masing-masing bangunan untuk memperlihatkan masing-masing karakteristik dari bangunan serta hubungan kesinambungan desain antar bangunan.



Tampak Depan Bangunan Utama
SKALA 1 : 300



Tampak Belakang Bangunan Utama
SKALA 1 : 300

*Gambar 5. 9 Tampak Bangunan Utama
(Sumber: Hasil Olah Data Pribadi)*



Tampak Samping Kanan Bangunan Utama
SKALA 1 : 300



Tampak Samping Kiri Bangunan Utama
SKALA 1 : 300

*Gambar 5. 10 Tampak Bangunan Utama
(Sumber: Hasil Olah Data Pribadi)*



TAMPAK DEPAN BANGUNAN KE DUA
SKALA 1 : 150

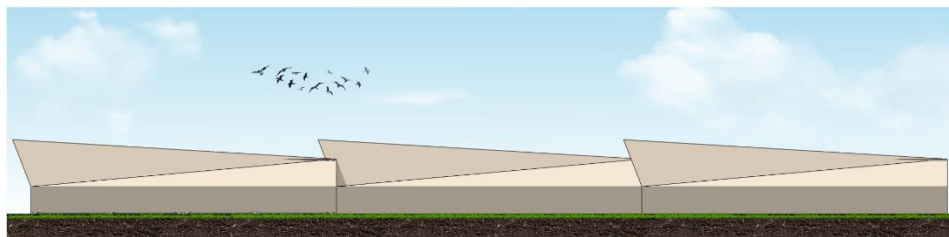


TAMPAK BELAKANG BANGUNAN KE DUA
SKALA 1 : 150

Gambar 5. 11 Tampak Bangunan Kedua
(Sumber: Hasil Olah Data Pribadi)



TAMPAK KIRI BANGUNAN KE DUA
SKALA 1 : 150

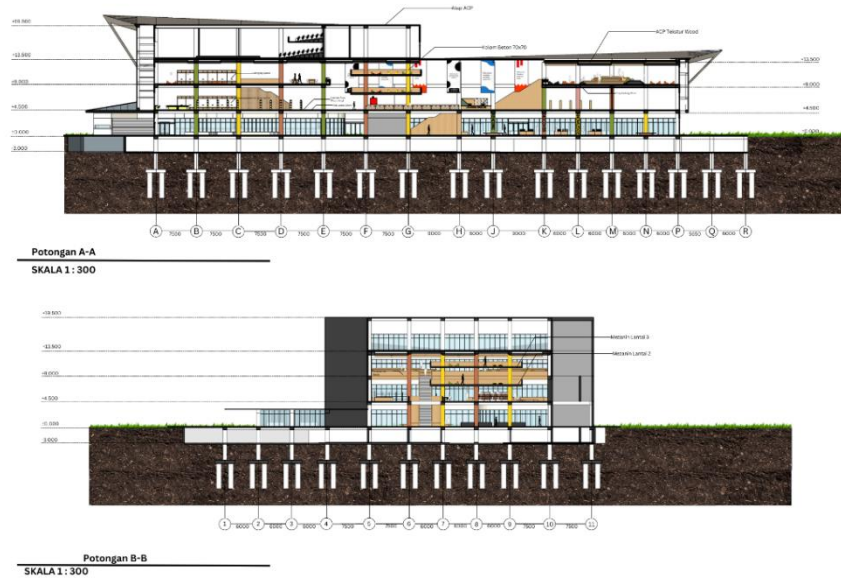


TAMPAK Kanan BANGUNAN KE DUA
SKALA 1 : 150

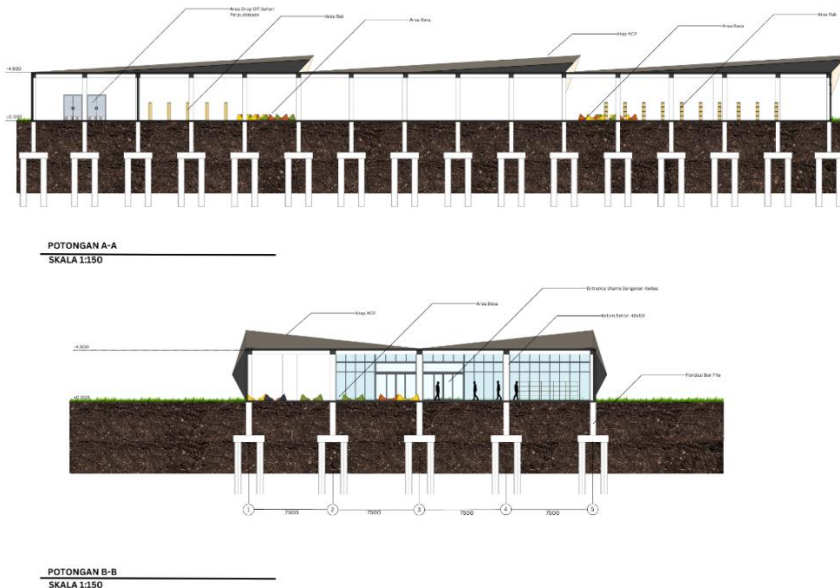
Gambar 5. 12 Tampak Bangunan Kedua
(Sumber: Hasil Olah Data Pribadi)

5.4. Potongan

Pada bagian potongan bangunan menunjukkan hubungan beberapa ruang serta hubungan struktur dengan bangunan, kolom, dan balok.



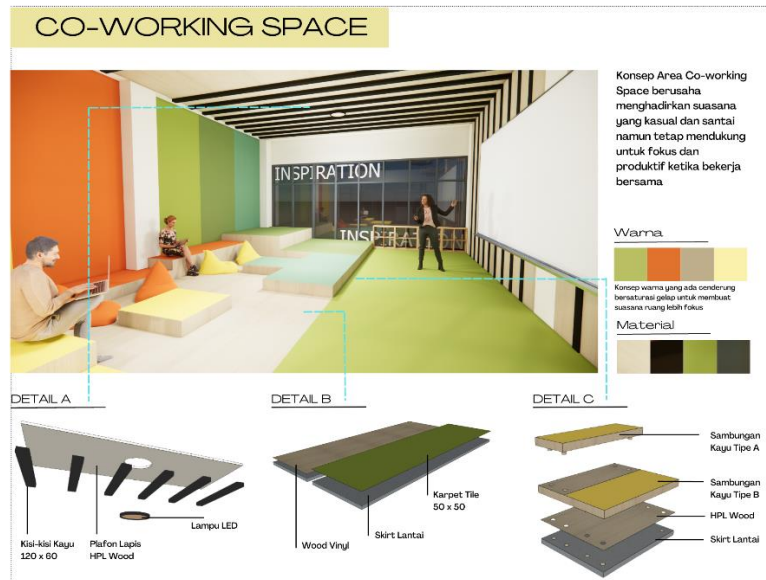
Gambar 5. 13 Potongan Bangunan Utama
(Sumber: Hasil Olah Data Pribadi)



Gambar 5. 14 Potongan Bangunan Kedua
(Sumber: Hasil Olah Data Pribadi)

5.5 Prinsip Arsitektural

Pada gambar prinsip arsitektural menjelaskan detail penggunaan material serta pemasangan material yang akan digunakan pada perancangan bangunan.

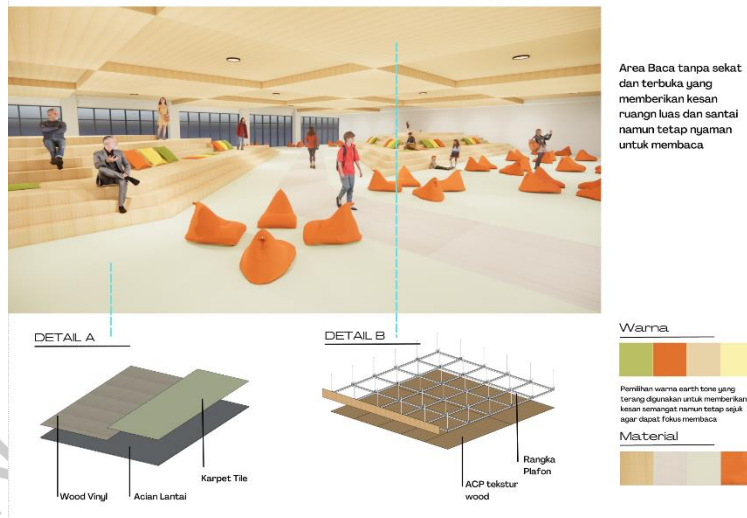


Gambar 5. 15 Bangunan Utama Lt.2 (Co-Working Space)
(Sumber: Hasil Olah Data Pribadi)



Gambar 5. 16 Bangunan Utama Lt.1
(Sumber: Hasil Olah Data Pribadi)

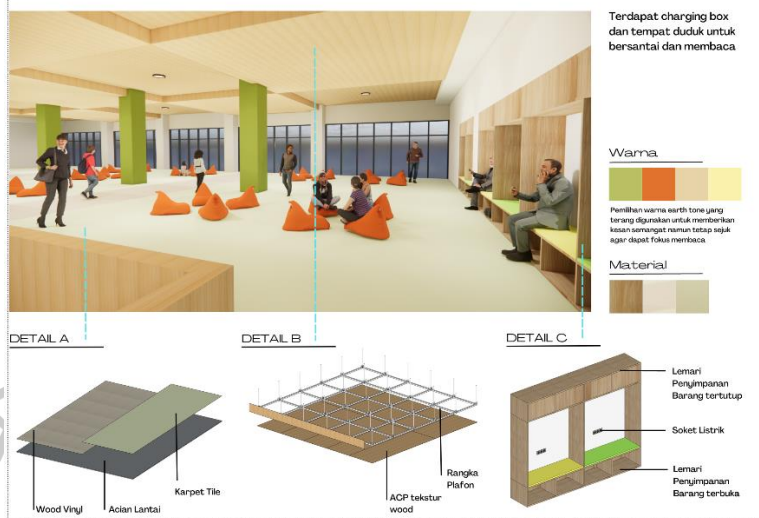
LT. 3 AREA BACA (A)



Gambar 5. 17 Bangunan Utama Lt.3 (Area Baca)

(Sumber: Hasil Olah Data Pribadi)

LT. 3 AREA BACA (B)



Gambar 5. 18 Bangunan Utama Lt.3 (Area Baca)

(Sumber: Hasil Olah Data Pribadi)



Gambar 5. 19 Bangunan Utama Lt.2 (Area Remaja)

(Sumber: Hasil Olah Data Pribadi)

5.6 Interior dan Eksterior Bangunan

Berikut ini gambar bagian interior dan juga eksterior dari bangunan perpustakaan. Tujuan gambar ini adalah untuk menunjukkan suasana bangunan baik bagian interior maupun eksterior.



*Gambar 5. 20 Suasana Interior
(Sumber: Hasil Olah Data Pribadi)*



*Gambar 5. 21 Suasana Ekskterior
(Sumber: Hasil Olah Data Pribadi)*