

## BAB 2

### TINJAUAN UMUM TEMPAT KERJA PROFESI

#### 2.1 Sejarah Perusahaan

PT Bipi Talenta Indonesia merupakan perusahaan yang bergerak pada pengembangan sumber daya manusia dengan nomor identitas perusahaan, AHU-0058890.AH.01.01. tahun 2018. Pada tahun 2014, PT Bipi Talenta Indonesia memulai usahanya yang hanya memiliki dua karyawan dengan satu layanan saja, yakni *assessment* di daerah Jakarta saja. Kantor pertama PT Bipi Talenta Indonesia terletak di Jl. Nangka Raya Tanjung Barat. Adapun klien yang pertama kali PT Bipi tangani adalah perusahaan BCAI dengan melakukan *recruitment* terhadap level staff serta pelaksanaan kegiatan tes di daerah Jakarta. Kemudian hingga akhir tahun, klien dari PT Bipi terus bertambah dan PT Bipi berhasil membuka layanan terbaru, yakni *Training* (Bipi Consulting, 2018b). Adapun visi yang dimiliki oleh PT Bipi Talenta Indonesia ialah menjadikan Perusahaan Terbaik dalam Bidang Pengembangan Sumber Daya Manusia (SDM) yang mempunyai Daya Saing dan Inovasi untuk peningkatan produktivitas pelanggan. Sementara itu, misi dari PT Bipi Talenta Indonesia, sebagai berikut (1) Memberikan SDM yang sesuai dalam bidangnya, (2) Secara rutin meningkatkan kualitas SDM yang kami kelola, (3) Mengutamakan kualitas layanan pelanggan, (4) menjadi *one stop solution* untuk pengelolaan SDM pelanggan (Bipi Consulting, 2018a).

Tahun 2014, PT Bipi menjalin kerja sama kepada perusahaan Gajah Tunggal, yang dimana setiap bulannya perusahaan tersebut selalu menggunakan jasa layanan PT Bipi. Sampai akhirnya, karena banyaknya permintaan dari klien, PT Bipi membuka layanan terbaru yakni *outbound* berdasarkan dengan aspek-aspek psikologi. Adapun kegiatan yang dilakukan pada layanan *outbound* berbasis aspek psikologi adalah PT Bipi akan melakukan observasi pada setiap pesertanya dan diakhir sesi *outbound* setiap peserta akan menerima laporan psikologis dari kegiatan yang telah dilakukan (Bipi Consulting, 2018b).

Tahun 2015, PT Bipi terus berkembang dan memperluas kembali cabang-cabang di seluruh Indonesia dari Aceh hingga Sorong, serta tentu saja klien yang didapat pun juga semakin luas tidaklah hanya di daerah Jakarta, namun hingga berbagai kota di Indonesia lainnya. Adapun klien yang ditangani oleh PT Bipi

berasal dari berbagai bidang yang ada, seperti asuransi, infrastruktur, *finance*, manufaktur, perhotelan, serta instansi Pendidikan seperti berbagai sekolah yang ada di daerah Jakarta. Tahun 2015, PT Bipi membuka kembali layanan terbarunya yaitu *Headhunter* dan *Outsourcing* (Bipi Consulting, 2018b).

Klien pertama yang ditangani oleh PT Bipi pada layanan *headhunter* yaitu PT Katamata. Tahun 2016 PT Bipi berencana untuk memindahkan lokasi kantor PT Bipi di daerah Jakarta Selatan, tepatnya di Pejaten. Rencana tersebut akhirnya terlealisasi pada tahun 2017, yakni tepatnya di Jl. Pejaten Raya Nomor 10 B, Pejaten Barat, Jakarta Selatan. Semakin bertambahnya waktu, akhirnya PT Bipi berhasil menjadi perusahaan yang kompeten dalam bidangnya. Hal tersebut dapat dilihat saat PT Bipi bekerja sama dengan Lembaga pemerintahan yakni BPJS Kesehatan cabang Jakarta Utara dan Tangerang, Badan Pengkajian dan Penerapan Teknologi (BPPT), dan Jasa Raharja (Bipi Consulting, 2018b).

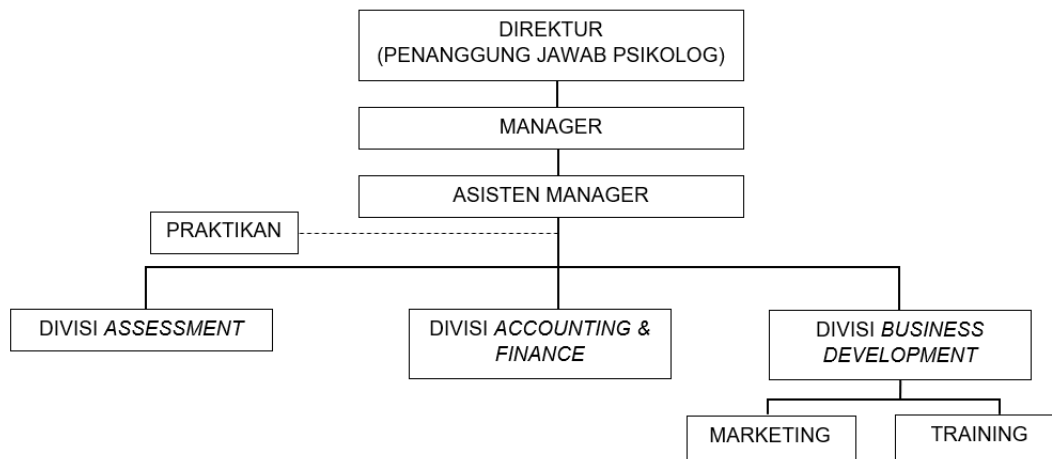
## 2.2 Logo Identitas Perusahaan



Gambar 2. 1 Logo Identitas PT Bipi Talenta Indonesia (Bipi Consulting, 2018a).

Gambar 2.1 merupakan logo identitas dari PT Bipi Talenta Indonesia. Berdasarkan hasil wawancara yang praktikan lakukan kepada Ibu Asri Puspaningsih, S.Psi, selaku manager PT Bipi Talenta Indonesia, menjelaskan bahwa kata tersebut merupakan suatu kata singkatan dari dua kata, yaitu Biro Psikologi. Kemudian pada logo tersebut juga terdapat simbol seperti bentuk lingkaran yang memiliki arti bahwa PT Bipi dapat merangkul, merawat, dan memberikan solusi terkait semua keluhan-keluhan yang dialami oleh klien, khususnya pada permasalahan yang berkaitan dengan Sumber Daya Manusia (SDM). Pemilihan warna biru pada logo identitas PT Bipi juga memiliki arti, yakni warna biru menggambarkan warna air laut dan langit, yang dimana laut dan langit selalu berada pada setiap daerah yang mengartikan bahwa PT Bipi memiliki cabang di daerah manapun dan dapat terus meluas ke daerah-daerah yang lainnya.

## 2.3 Struktur Organisasi



Gambar 2. 2 Struktur Organisasi di PT Bipi Talenta Indonesia

Gambar 2.2 memperlihatkan struktur organisasi di PT Bipi Talenta Indonesia yang dikelompokkan ke dalam suatu divisi. Berdasarkan hasil wawancara yang praktikan lakukan kepada Ibu Asri Puspaningsih, struktur organisasi terbentuk berdasarkan keahlian yang dimiliki oleh karyawannya untuk mencapai tujuan dari setiap divisinya. Maka dapat disimpulkan bahwa struktur organisasi PT Bipi Talenta Indonesia termasuk ke dalam *functional structure*. Menurut Colquitt et al., (2015), *functional structure* adalah desain organisasi yang mengelompokkan individu ke dalam suatu divisi berdasarkan keterampilan dan keahlian yang dimilikinya.

Berdasarkan struktur tersebut praktikan ditempatkan dibawah posisi asisten manajer karena pekerjaan yang praktikan lakukan berkaitan dengan ketiga divisi dibawahnya. Berikut penjelasan mengenai *job desc* dari tiap jabatan, yang praktikan dapatkan dari hasil wawancara kepada Ibu Asri Puspaningsih:

### 1. Direktur

Ibu Anita Kusumaningrum, M. Psi., Psikolog selaku pemegang jabatan sebagai direktur di PT Bipi Talenta Indonesia sekaligus pemilik langsung atau *owner* PT Bipi Talenta Indonesia dan sebagai penanggung jawab psikolog. Adapun *job desc* yang dilakukan beliau adalah memasarkan produk layanan yang terdapat di PT Bipi, bertemu langsung dengan klien, dan melakukan surat-menyurat dengan klien yang ada.

## 2. **Manager**

Ibu Asri Puspaningsih, S.Psi merupakan manager PT Bipi Talenta Indonesia, dengan *job desc* yang dilakukan adalah dengan membuat suatu inovasi untuk mengembangkan produk-produk layanan PT Bipi karena posisi manager itu sendiri membawahi langsung Divisi *Business Development*, membantu dalam surat menyurat kepada klien PT Bipi, dan bertanggung jawab pada setiap Divisi yang ada.

## 3. **Asisten Manager**

Ibu Efa Lestari, S.Psi selaku asisten manager PT Bipi Talenta Indonesia bertanggung jawab atas keberlangsungan karyawan di PT Bipi, dan bertanggung jawab atas keputusan dari divisi *assessment*. Asisten manager juga membantu dalam proses *quality control* hasil laporan psikologis yang ada.

## 4. **Divisi Assessment**

*Job desc* dari divisi *assessment* sendiri adalah bertanggung jawab atas proses psikotes calon karyawan perusahaan, mulai dari permintaan klien yang masuk, menghubungi kandidat karyawan yang mengikuti psikotes, melakukan administrasi dan skoring alat tes psikologi, hingga melakukan pemeriksaan terhadap hasil laporan psikologi dari psikolog, serta mengirimkan laporan hasil psikologi kepada klien.

## 5. **Divisi Accounting Finance**

*Job desc* divisi *accounting finance*, berkaitan dengan membuat laporan pembukuan keuangan PT Bipi, dan melakukan transaksi pembayaran yang dibutuhkan.

## 6. **Divisi Business Development**

Divisi *business development* dibagi menjadi dua bagian, yakni bagian *training* dan marketing. Bagian *training* akan bertanggung jawab atas layanan PT Bipi, yakni pelatihan dan biasanya tidak semua pelatihan itu dilakukan oleh bagian *training*, melainkan mengundang asesor untuk mengisi kegiatan pelatihan yang dilakukan. Kemudian tugas bagian

marketing adalah memperluas jaringan klien PT Bipi dengan melakukan promosi kepada masyarakat atau klien.

## 2.4 Kegiatan Umum Perusahaan

Berikut merupakan penjelasan mengenai kegiatan umum perusahaan PT Bipi Talenta Indonesia yang praktikan rangkum berdasarkan hasil wawancara yang praktikan lakukan kepada Ibu Asri Puspaningsih selaku manager PT Bipi Talenta Indonesia dan *Company Profile* PT Bipi Talenta Indonesia (Bipi Consulting, 2018a).

### 1. *Assessment*

*Assessment* yang dilakukan oleh PT Bipi adalah suatu kegiatan mengidentifikasi aspek-aspek yang terdapat pada karyawan berupa kompetensi atau potensi yang dimiliki secara kompleks. *Assessment* ini dilakukan untuk proses penyeleksian, promosi, pelatihan, konseling karir, dan penempatan yang dilaksanakan secara *online* ataupun *offline*.

### 2. Rekrutmen

Kegiatan ini erat kaitannya dengan proses penyeleksian karyawan melalui pengerjaan psikotes. Tujuan pengerjaan psikotes tersebut adalah melihat potensi psikologis calon karyawan untuk ditempatkan pada suatu jabatan yang sesuai dengan kebutuhan perusahaan.

### 3. *Assessment Center*

*Assessment Center* adalah suatu kegiatan yang dilakukan untuk melihat suatu aspek kompetensi secara psikologis pada karyawan melalui metode wawancara *Behavioral Interview Event* (BEI), *Focus Group Discussion* (FGD), *In-basket*, serta analisis kasus dan presentasi yang diperuntukan untuk direktur dan manager.

### 4. Konseling

Terdapat beberapa jenis konseling yang dilakukan oleh PT Bipi Talenta Indonesia, antara lain konseling secara individu, konseling suatu perangkat sekolah atau guru, konseling karyawan perusahaan, dan konseling klasikal siswa.

## 5. *Training*

Training atau Pelatihan Sumber Daya Manusia (SDM) di PT Bipi menekankan pada peningkatan kemampuan suatu karyawan di perusahaan pada aspek *soft skill* dan *hard skill*. Metode training yang dipilih, didasarkan atas penilaian kinerja berdasarkan hasil *assessment* yang telah dilakukan untuk melihat kelebihan serta kekurangan yang dimiliki setiap karyawan.

## 6. *Outbound*

*Outbound* yang dimaksud adalah metode pembelajaran yang dilakukan secara *experiential learning* ke dalam bentuk permainan pesan-pesan filosofis dan simbolik bermanfaat yang dapat membangun karakter individu maupun tim ke arah yang lebih baik. Adapun konsep *outbound* yang dimiliki PT Bipi Talenta Indonesia adalah *outbound team building*, *outbound assessment centre*, *outbound* motivasi kerja, dan *outbound* pembentukan internalisasi budaya kerja.

## 7. Pembuatan Sistem HR

Adapun sistem HRD yang PT Bipi sediakan, antara lain:

- a. Membuat kamus kompetensi,
- b. Membuat katalog training.
- c. Membuat visi dan misi.
- d. Membuat suatu penilaian kinerja individu tau *key performance indicator* (KPI).
- e. Melakukan pembuatan struktur organisasi.
- f. Menganalisis posisi jabatan.
- g. Merencanakan strategis di suatu organisasi yang didasarkan pada *balanced score card*.
- h. Melakukan suatu penilaian terhadap karyawan dengan metode 360°.

#### 8. *Outsourcing*

Layanan *outsourcing* di PT Bipi Talenta Indonesia adalah menyediakan tenaga kerja atau karyawan yang kompeten dalam bidangnya. Adapun tenaga kerja yang PT Bipi Talenta sediakan adalah sebagai berikut:

- a. *Cleaning Service*
- b. *Security*
- c. *Office Boy*
- d. *Driver*
- e. *Teller*
- f. Juru Parkir
- g. Administrasi, dan lain sebagainya

#### 9. *Executive Search*

Terdapat tiga Layanan jasa *executive search* yang PT Bipi Talenta Indonesia sediakan, antara lain:

- a. Berupa proses mengidentifikasi suatu kualifikasi posisi jabatan, kompetensi, tanggung jawab, serta budaya perusahaan sebagai landasan untuk mencari suatu kandidat yang tepat.
- b. Proses pencarian kandidat dilakukan dengan melihat sumber database, referensi maupun *networking*.
- c. Melaksanakan proses psikotes dan wawancara apabila diperlukan, serta menyertakan hasil laporan kandidat secara lengkap.

Praktikan melaksanakan Kerja Profesi pada kegiatan rekrutmen dan *assessment centre*. Pekerjaan tersebut dapat praktikan lakukan dengan bimbingan yang diberikan oleh pembimbing kerja dan karyawan dari divisi *assessment*.