

## BAB II TINJAUAN UMUM TEMPAT KERJA PROFESI

### 2.1 Sejarah Perusahaan



**Gambar 2.1 Logo PT Indosolar Energi Mandiri**  
(Sumber: Website PT Indosolar Energi Mandiri)

Menjawab dan mendukung tantangan Pemerintah Republik Indonesia untuk mengembangkan dan memanfaatkan sumber energi alternatif yang terbarukan sebagai pengganti sumber energi konvensional (fosil) yang semakin langka, mahal, dan tidak ramah lingkungan, maka lahirlah PT Indosolar Energi Mandiri, dengan brand name “INDOSOLAR”, yang berkomitmen dan berdedikasi membangun sumber daya listrik yang ramah lingkungan serta tak terbatas, yaitu energi Sinar Matahari atau Solar System.

PT Indosolar Energi Mandiri terdaftar pada tahun 2015. PT Indosolar Energi Mandiri adalah badan usaha atau jasa yang bergerak pada bidang usaha Pembangkit Listrik Tenaga Surya (PLTS). PT Indosolar Energi Mandiri (INDOSOLAR), telah memiliki Sumber Daya Manusia (SDM) yang berpengalaman dan terlatih dibidang pekerjaan mekanikal dan elektrikal sejak tahun 2015, sehingga telah menjadi keunggulan khusus, disamping menggunakan produk-produk Solar System yang berkualitas Internasional, juga memberikan pelayanan jasa yang professional, meliputi

konsultasi, instalansi, dan perawatan yang bergaransi kepada setiap pelanggan.

PT Indosolar Energi Mandiri (INDOSOLAR) berperan aktif mengikuti pameran maupun forum yang berkenaan dengan energi alternatif terbarukan, sebagai salah satu misi untuk edukasi dan sosialisasi sumber energi bersih terbarukan yang ramah lingkungan dan tak terbatas di Indonesia. Sehingga, menjadikan PT Indosolar Energi Mandiri (INDOSOLAR) sebagai perusahaan penyedia Pembangkit Listrik Tenaga Surya (PLTS) yang sudah ber-izin dan berpengalaman, kemudian mempunyai Sumber Daya Manusia (SDM) seperti Engineer dan teknisi yang kompeten dan memiliki sertifikat khusus, PT Indosolar Energi Mandiri (INDOSOLAR) juga memiliki Manajemen Mutu dan komitmen akan safety dan HSE policy.

Produk yang digunakannya juga terjamin berkualitas Internasional (Tier-1/grade-A terbaik. PT Indosolar Energi Mandiri (INDOSOLAR) juga memiliki pelayanan "A to Z" yang menyeluruh, mulai dari konsultasi, survey dan design engineering, instalasi, commissioning, dan operation & maintenance. PT Indosolar Energi Mandiri (INDOSOLAR) juga memiliki paket kerjasama dan harga yang competitive.

PT Indosolar Energi Mandiri (INDOSOLAR), saat ini telah berkerja sama dengan beberapa investor/developer energy terbarukan (renewable energy), baik dari dalam negeri dan luar negeri, untuk target khusus customer skala industri atau pabrikaan, dengan menawarkan pembangunan Pembangkit Listrik Tenaga Surya (PLTS) melalui Skema Zero Investment / Lease BOT. Skema Lease BOT ini, menjawab kendala investasi atas pembangunan Pembangkit Listrik Tenaga Surya (PLTS) yaitu pelanggan skala industri tidak harus mengeluarkan modal investasi apapun, dan hanya membayar sewa bulanan yang didasarkan pada performance produktivitas daya Pembangkit Listrik Tenaga Surya (PLTS) yang dihasilkan tiap bulannya, dengan tarif discount bisa sampai dengan 25% lebih rendah dibanding tarif biaya listrik PLN atau penyedia listrik di Kawasan Industri. Sehingga tetap pada sasaran Zero Capex and reduce cost of efficiency in Opex, dan setelah masa kontrak Pembangkit Listrik

Tenaga Surya (PLTS) jadi milik customer atau Built Operate Transfer (BOT).

### 2.1.1 Visi

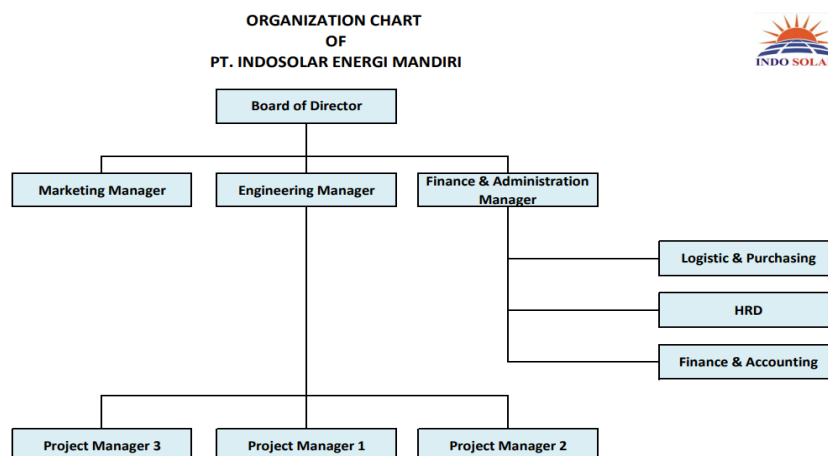
Menjadi penyedia dan pengembang utama sumber energi terbarukan di Indonesia, yang meliputi tenaga matahari, tenaga angin, dan sumber energi alam lainnya.

### 2.1.2 Misi

- Menyediakan dan mengembangkan system Pembangkit Listrik Tenaga Surya (PLTS) untuk pengguna di Indonesia.
- Mengembangkan potensi sumber energi terbarukan yang ramah lingkungan lainnya.
- Berperan aktif dalam sosialisasi kesadaran, pendidikan, dan pentingnya penggunaan serta pemanfaatan sumber energi listrik ramah lingkungan dan tidak terbatas.

### 2.2 Struktur Organisasi

PT Indosolar Energi Mandiri memiliki bagian dari struktur organisasi adalah sebagai berikut:



Gambar 2.2 Struktur Organisasi PT Indosolar Energi Mandiri

(Sumber: Data Internal PT Indosolar Energi Mandiri)

### **1. Board of Director**

*Board of Director* atau Dewan Direksi adalah kelompok individu yang dipilih oleh pemegang saham perusahaan untuk memberikan arahan strategis dan pengambilan keputusan tingkat tinggi kepada perusahaan. Dewan direksi juga bertanggung jawab untuk menetapkan visi, misi, dan tujuan jangka panjang dari perusahaan.

### **2. Marketing Manager**

*Marketing manager* atau manajer pemasaran, bertanggung jawab untuk merencanakan dan melaksanakan strategi pemasaran perusahaan. Manajer pemasaran memimpin tim pemasaran dalam kegiatan promosi, branding, riset pasar, dan pengembangan produk. Selain itu, manajer pemasaran juga membuat strategi promosi untuk pemasaran produk baik dalam bentuk barang maupun jasa.

### **3. Engineering Manager**

*Engineering Manager* atau manajer teknik, lebih bertanggung jawab untuk mengawasi tim insinyur dan teknis. Manajer teknik memimpin proyek-proyek pengembangan produk atau proyek-proyek teknis lainnya. Selain itu, manajer teknik juga harus bisa memastikan bahwa mereka selesai tepat waktu dan sesuai dengan spesifikasi pengerjaan yang telah ditentukan.

### **4. Finance & Administration Manager**

*Finance & Administration Manager* atau manajer keuangan & administrasi, mereka bertanggung jawab untuk mengelola aspek keuangan perusahaan, termasuk pembukuan, anggaran, dan pelaporan keuangan. Selain itu, manajer keuangan juga dapat bertanggung jawab untuk administrasi umum, termasuk manajemen kantor dan layanan administratif lainnya.

### **5. Human Resources Direction (HRD)**

*Human Resources Direction (HRD)* atau direktur sumber daya manusia, mempunyai wewenang untuk mengatur strategi manajemen sumber daya manusia yang ada di perusahaan. Human Resources Direction (HRD) mengelola rekrutmen, pengembangan karyawan, kebijakan karyawan, dan hal-hal lainnya yang berkaitan dengan kepegawaian.

#### **6. Finance & Accounting**

*Finance dan Accounting* atau keuangan dan akuntansi, adalah departemen atau divisi yang ada dalam perusahaan yang bertugas untuk mengelola transaksi keuangan, pembukuan, laporan keuangan, dan pajak perusahaan. Selain itu, hal ini juga mencakup fungsi akuntansi, control keuangan, dan pelaporan keuangan.

#### **7. Logistic & Purchasing**

*Logistic dan Purchasing* atau logistik dan pengadaan, adalah departemen atau divisi yang ada dalam perusahaan yang bertanggung jawab untuk manajemen rantai pasokan, pengelolaan persediaan, dan pembelian bahan baku atau barang yang diperlukan oleh perusahaan. Mereka juga memastikan bahwa produk yang tersedia dalam jumlah yang tepat dan pada waktu yang tepat.

#### **8. Project Manager**

*Project Manager* atau manajer proyek, adalah divisi yang bertanggung jawab untuk manajemen proyek perusahaan. Mereka memastikan bahwa proyek yang dikerjakan dapat selesai tepat waktu, dalam anggaran, dan sesuai dengan spesifikasi.

### **2.3 Kegiatan Umum Perusahaan**

PT Indosolar Energi Mandiri adalah perusahaan yang mengembangkan dan memanfaatkan sumber energi alternatif yang terbarukan sebagai pengganti sumber energi konvensional (*fossil*) yang semakin langka, semakin mahal dan tidak ramah lingkungan.

PT Indosolar Energi Mandiri merupakan perusahaan yang membangun sumber daya listrik yang ramah lingkungan serta tak terbatas, yaitu energi Sinar Matahari atau Solar System atau masyarakat mengenalnya dengan sebutan Pembangkit Listrik Tenaga Surya (PLTS).

Pembangkit Listrik Tenaga Surya (PLTS) adalah sebuah sistem yang memiliki kemampuan untuk mengubah energi matahari menjadi listrik. Sinar matahari secara langsung dimanfaatkan sebagai energi termal (panas) atau melalui penggunaan fotovoltalk dalam panel surya dan kaca fotovoltalk.

Pembangkit Listrik Tenaga Surya (PLTS) juga disebut sebagai sumber energi yang tak terbatas atau tak terhingga. Karena, Indonesia adalah negara yang hanya mempunyai 2 musim yaitu musim kemarau dan musim hujan. Hal itu menyebabkan Indonesia hampir setiap harinya atau dominannya selalu terpancar sinar matahari sehingga itu sangat cocok untuk membuat usaha Pembangkit Listrik Tenaga Matahari (PLTS).

Berikut ini merupakan produk dan jasa dari PT Indosolar Energi Mandiri :

### **2.3.1 PLTS untuk Industri/Tempat Usaha (Pabrik)**

Pemanfaatan Pembangkit Listrik Tenaga Surya (PLTS) untuk kebutuhan industri atau kegiatan usaha komersial yang mayoritas beroperasi siang hari, adalah hal yang sangat tepat sasaran. Dimana Pembangkit Listrik Tenaga Surya (PLTS) hanya berproduksi disiang hari, sehingga penghematan biaya listrik (cost cutting) dapat diperoleh secara maksimal, disamping manfaat lain, perolehan REC (Renewable Energy Certificate), energi ramah lingkungan, penghindaran atau pengendalian Emisi Carbon Tax, tambahan listrik, dan pemanfaatan ruang space atap yang idle atau kosong.

Pembangkit Listrik Tenaga Surya (PLTS) di industri manufacture atau pabrik selain dapat memanfaatkan space kosong untuk perlindungan atap, mendukung program Go Green (ramah lingkungan), juga secara signifikan akan mengurangi beban biaya utiliti listrik secara langsung.

Industri Perhotelan atau Resort yang lokasinya di area hijau yang jauh dari perkotaan, dimana infrastruktur listrik PLN tidak ada atau sangat terbatas, maka Pembangkit Listrik Tenaga Surya (PLTS) system Hybrid Offgrid paling sesuai kebutuhan daya listrik secara mandiri.

Berikut adalah beberapa contoh penerapan Pembangkit Listrik Tenaga Surya (PLTS) pada Industri atau Tempat usaha :



**Gambar 2.3.1 PLTS On-grid 26KWp pada Astra Auto2000 Jakarta Th 2021**

**(Sumber: Data Internal PT Indosolar Energi Mandiri)**



**Gambar 2.3.2 PLTS On-grid 10Kwp pada Astra Isuzu Ciputat Th 2021**  
(Sumber: Data Internal PT Indosolar Energi Mandiri)



**Pabrik Sepatu Nike Kerawang, PLTS On-grid cap 2,1MWp, Tahun 2022**

**Gambar 2.3.3 PLTS On-grid cap 2,1MWp pada Pabrik Sepatu Nike Karawang Th 2022**  
(Sumber: Data Internal PT Indosolar Energi Mandiri)





**PT. YCTEC Indonesia, Purwakarta, PLTS On-grid cap 682KWp, Tahun 2023**

**Gambar 2.3.4 PLTS On-grid cap 682KWp pada PT YCTEC Indonesia, Purwakarta Th 2023**

*(Sumber: Data Internal PT Indosolar Energi Mandiri)*

### **2.3.2 PLTS untuk Perumahan atau Tempat Tinggal (Residential)**

Pembangkit Listrik Tenaga Surya (PLTS) yang direkomendasikan untuk perumahan atau tempat tinggal adalah system On-Grid yaitu yang terkoneksi langsung dengan “Meteran” PLN.

Kementrian Energi dan Sumber Daya Mineral Republik Indonesia (ESDM) yang didukung oleh PLN telah mengeluarkan jenis Meteran EXIM (expor-impor), dimana PLN akan meng-impor kelebihan daya yang dihasilkan oleh PLTS pelanggan untuk diperhitungkan sebagai pengurangan pemakaian daya dari PLN diakhir bulan.

PT Indosolar Energi Mandiri (INDOSOLAR) telah dikenal dengan keunggulan pelayanan terpadu, dan telah banyak menyelesaikan pemasangan Pembangkit Listrik Tenaga Surya (PLTS) untuk perumahan atau tempat tinggal di area Jabodetabek dan area Jawa Banten.



**Gambar 2.3.5 Contoh PLTS Hybrid System**  
(Sumber: Data Internal PT Indosolar Energi Mandiri)



**Gambar 2.3.6 Perumahan Pantai Indah Kapuk**  
(Sumber: Data Internal PT Indosolar Energi Mandiri)



**Gambar 2.3.7 Perumahan Bintaro Jaya**  
(Sumber: Data Internal PT Indosolar Energi Mandiri)



**Gambar 2.3.8 Pemasangan dilakukan oleh PT Indosolar Energi Mandiri**  
(Sumber: Data Internal PT Indosolar Energi Mandiri)

### 2.3.3 PLTS untuk Fasilitas Umum (Utilities)

Pemanfaatan Pembangkit Listrik Tenaga Surya (PLTS) untuk kebutuhan listrik di fasilitas-fasilitas umum, baik pusat pembelanjaan, pasar, terminal, dan lainnya, dapat menggunakan atap yang tersedia, misal atap area parkir atau shelter dan lainnya.



Gambar 2.3.9 Pemasangan PLTS di Parkiran  
(Sumber: Data Internal PT Indosolar Energi Mandiri)



Gambar 2.3.10 Pemasangan PLTS di Taman  
(Sumber: Data Internal PT Indosolar Energi Mandiri)

#### 2.3.4 PLTS untuk Penerangan Jalan Umum (PJU) atau Taman

PT Indosolar Energi Mandiri (INDOSOLAR) juga menawarkan Pembangkit Listrik Tenaga Surya (PLTS) untuk kebutuhan lampu penerangan, baik jalan umum, pertamanan, atau penerangan kebutuhan khusus (Pernakan, Perikanan, atau Perkebunan) yaitu dengan menggunakan system Off-Grid atau system mandiri.

Produk penerangan lampu jalan umum ada 2 (dua) jenis, yaitu All in One dan Three in One. Produk lampu All in One semua dipasang dalam satu casing, yang terdiri dari PV Panel Surya, Controller, dan Battery. Sehingga jenis ini lebih simpe dan praktis untuk dipasang dimana saja.



Gambar 2.3.11 Contoh PLTS untuk Penerangan Jalan Umum (PJU) atau Taman

(Sumber: Data Internal PT Indosolar Energi Mandiri)



**Gambar 2.3.12 Contoh PLTS untuk Penerangan Jalan Umum (PJU) atau Taman**  
**(Sumber: Data Internal PT Indosolar Energi Mandiri)**

### **2.3.5 Jasa Operation dan Maintenance**

Sebagai pelayanan purna jual dan jaminan service secara optimal, PT Indosolar Energi Mandiri (INDOSOLAR) juga memberikan pelayanan operation dan maintenance atas Pembangkit Listrik Tenaga Surya (PLTS) yang telah beroperasi.

Jasa Operation dan Maintenance (O&M) merujuk pada layanan yang menyediakan operasi dan pemeliharaan untuk berbagai jenis fasilitas, infrastruktur, atau peralatan. Hal ini melibatkan kegiatan yang dirancang untuk memastikan bahwa suatu sistem atau fasilitas beroperasi dengan efisien, aman, dan sesuai dengan standar yang ditetapkan.



**Gambar 2.3.13 Contoh Jasa Operation & Maintenance**  
**(Sumber: Data Internal PT Indosolar Energi Mandiri)**

