

BAB II

TINJAUAN UMUM TEMPAT KERJA PROFESI

2.1 Sejarah Perusahaan



Gambar 2. 1 Logo Telkom Indonesia

PT Telkom Indonesia (Persero) Tbk (Telkom) adalah Badan Usaha Milik Negara (BUMN) yang bergerak di bidang jasa layanan teknologi informasi dan komunikasi (TIK) dan jaringan telekomunikasi di Indonesia. Pemegang saham mayoritas Telkom adalah Pemerintah Republik Indonesia sebesar 52,09%. Sedangkan 47,91% sisanya dikuasai oleh publik. Saham Telkom diperdagangkan di Bursa Efek Indonesia (BEI) dengan kode "TLKM" dan New York Stock Exchange (NYSE) dengan kode "TLK" (Telkom Indonesia, 2020).

Dalam upaya bertransformasi menjadi *digital telecommunication company*, TelkomGroup mengimplementasikan strategi bisnis dan operasional Perusahaan yang berorientasi kepada pelanggan (customer oriented). Transformasi tersebut akan membuat organisasi TelkomGroup menjadi lebih *lean* (ramping) dan *agile* (lincah) dalam beradaptasi dengan perubahan industri telekomunikasi yang berlangsung sangat cepat.

Organisasi yang baru juga diharapkan dapat meningkatkan efisiensi dan efektivitas dalam menciptakan *customer experience* yang berkualitas.

Dalam perjalanan sejarahnya, Telkom telah melalui berbagai dinamika bisnis dan melewati beberapa fase perubahan, yakni kemunculan telepon, perubahan organisasi jawatan yang merupakan kelahiran Telkom, tumbuhnya teknologi seluler, berkembang era digital, ekspansi bisnis internasional, serta transformasi menjadi Perusahaan telekomunikasi berbasis digital.

Pada tahun 1882, kemunculan telepon menyaingi layanan pro dan telegraf yang sebelumnya digunakan pada 1856. Hadirnya telepon membuat Masyarakat kian memilih untuk menggunakan teknologi baru ini. Banyak perusahaan swasta menyelenggarakan bisnis telepon. Banyaknya pemain membuat industri telepon berkembang lebih cepat: pada 1892 telepon sudah digunakan secara interlokal dan tahun 1929 terkoneksi secara internasional.

Pada tahun 1961, Pemerintah Indonesia mendirikan Perusahaan Negara Pos dan Telekomunikasi (PN Postel). Namun, seiring perkembangan pesat layanan telepon dan telex, Pemerintahan Indonesia mengeluarkan PP No. 30 tanggal 6 Juli 1965 untuk memisahkan industri pos dan telekomunikasi dalam PN Postel: PN Pos dan Giro serta PN Telekomunikasi. Dengan pemisahan ini, setiap perusahaan dapat fokus untuk mengelola portofolio bisnisnya masing-masing. Terbentuknya PN Telekomunikasi ini menjadi cikal-bakal Telkom saat ini. Sejak tahun 2016, manajemen Telkom menetapkan tanggal 6 Juli 1965 sebagai hari lahir Telkom.

Telkom menyusun kerangka strategisnya ke dalam strategi arah portofolio yang mencakup pengembangan 3 (tiga) domain bisnis digital, yaitu digital connectivity, digital platform, dan digital services. Strategi portofolio direction pada domain bisnis tersebut didukung oleh strategi value delivery model yang mencakup strategi optimalisasi portofolio, teknologi, organisasi, sinergi dan operational excellence talent management dan budaya Perusahaan, inisiatif anorganik, serta tata Kelola Perusahaan. Telkom memiliki strategi jangka panjang yang terdapat di dalam akronim WINDIGITAL, yang meliputi:

- W
Win broadband connectivity business to maximize cash flow.
- I
Invest to scale DC and be The National B2B Digital Leader to Maximize Value.
- N
Nature Digital Service Ecosystem through Smart Investment to Maximize Synergy Value and Value Creation.
- D
Drive Continuous and strict optimization of business and asset portfolio.
- I
Increase group technology integration and digitalization.
- G
Gear up for streamlined leans digital-rady organization.
- T
Transform to digital capabilities inorganically and accelerate
- A
Acquire digital capabilities inorganically and accelerate ecosystem partnership
- L
Link up group strategic planning and implementation and enhance risk management and compliance.

2.1.1 Logo Telkom Indonesia

Telkom sebagai perusahaan digital telco milik negeri, tekad dan keyakinan tersebut dilambangkan dengan sebuah logo Perusahaan sebagai image perusahaan yang terdiri dari bentuk lingkaran yang melambangkan kedinamisan perusahaan dan juga simbolisasi dunia, serta tangan kanan yang ramah dalam meraih dunia tersebut. Dengan warna merah, putih dan warna transisi abu-abu sebagai warna identitas Perusahaan, sebagai warna merah dan putih yang menjadi identitas Indonesia.

Logo Telkom Indonesia juga dilengkapi dengan Tagline “The World in Your Hand” dengan makna “Dunia dalam Genggaman Anda” yang membawa pesan bahwa Telkom Indonesia berkomitmen untuk membuat segalanya menjadi lebih mudah dan lebih menyenangkan dalam mengakses dunia.



Gambar 2. 2 Logo Telkom Indonesia

Corporate Color

- Merah
Melambangkan *spirit* Telkom Indonesia untuk selalu optimis dan berani dalam menghadapi tantangan dan perusahaan.
- Putih
Melambangkan *spirit* Telkom untuk memberikan yang terbaik bagi bangsa.
- Abu-abu
Melambangkan Teknologi
- Hitam
Melambangkan kemauan keras

2.1.2 Visi dan Misi PT Telkom Indonesia (Persero) Tbk

Tantangan industri digital, mendukung digitalisasi nasional dan untuk menginternalisasi agenda transformasi, maka Telkom telah menajamkan Kembali Purpose, Visi, dan Misinya.

- **Purpose PT Telkom Indonesia (Persero) Tbk**

Mewujudkan bangsa yang lebih Sejahtera dan berdaya saing serta memberikan nilai tambah yang terbaik bagi para pemangku kepentingan.

- **Visi PT Telkom Indonesia (Persero) Tbk**

Menjadi digital telco pilihan utama untuk memajukan masyarakat

- **Misi PT Telkom Indonesia (Persero) Tbk**

PT Telkom Indonesia (Persero) Tbk memiliki misi yaitu:

1. Mempercepat pembangunan infrastruktur dan platform digital cerdas yang berkelanjutan, ekonomis, dan dapat diakses oleh seluruh masyarakat.
2. Mengembangkan talenta digital unggulan yang membantu mendorong kemampuan digital dan tingkat adopsi digital bangsa.
3. Mengorkestrasi ekonomi digital untuk memberikan pengalaman digital pelanggan terbaik.

- **Core Values**



Gambar 2. 3 Logo AKHLAK

AKHLAK

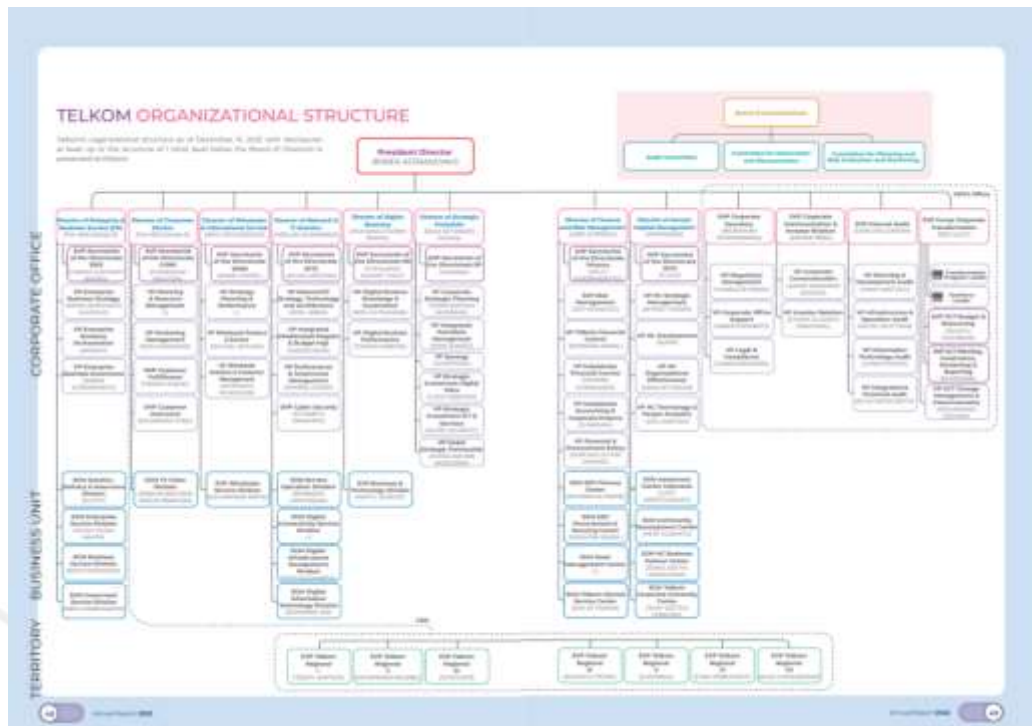
- **AMANAH**

Memegang teguh kepercayaan yang dipegang

- **KOMPETEN**
Terus belajar dan mengembangkan kapabilitas
- **HARMONIS**
Saling peduli dan menghargai perbedaan
- **LOYAL**
Berdedikasi dan mengutamakan kepentingan Bangsa dan Negara
- **ADAPTIF**
Terus berinovasi dan antusias dalam menggerakkan ataupun menghadapi perubahan
- **KOLABORATIF**
Membangun kerja sama yang sinergis

2.2 Struktur Organisasi

Perusahaan memiliki struktur organisasi dalam menjalankan operasional perusahaan baik bagi perusahaan tertutup maupun perusahaan terbuka. PT Telkom Indonesia (persero) Tbk juga memiliki struktur organisasi, Struktur organisasi Telkom per 31 Desember 2022 dengan pengungkapan sekurang-kurangnya sampai dengan struktur 1 (satu) tingkat di bawah Direksi adalah sebagai berikut



Gambar 2. 4 Struktur Organisasi Telkom Indonesia

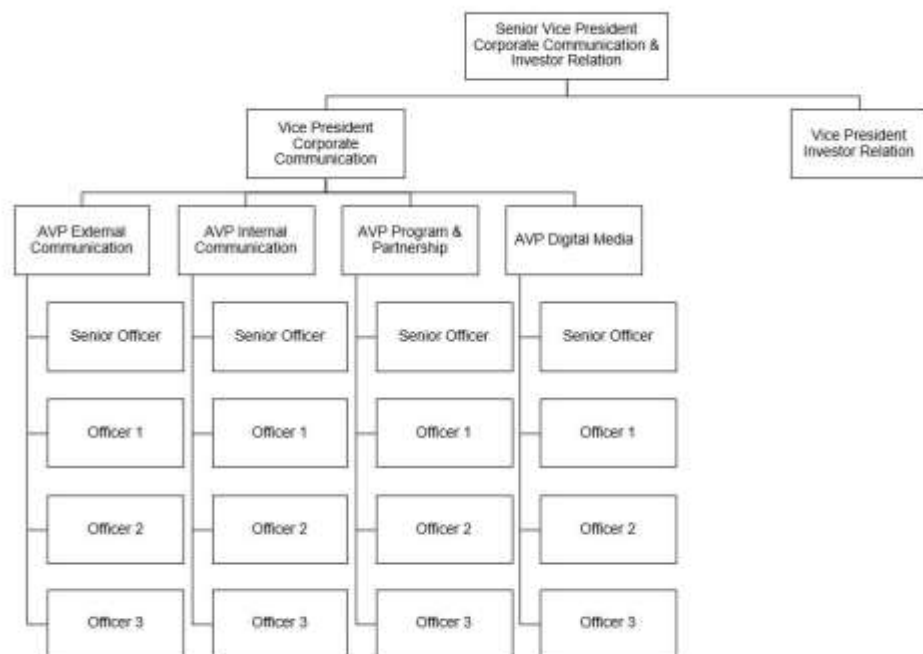
Diketahui bahwa pada struktur organisasinya PT Telkom Indonesia (persero) Tbk memiliki susunan direksi per tanggal 31 Desember 2023 adalah sebagai berikut:

- Ririek Adriansyah : President Director
- Budi Setyawan Wijaya : Director of Strategic Portfolio
- Heri Supriadi : Director of Finance and Risk Management
- Herlan Wijanarko : Director of Network & IT Solution
- Bogi Witjaksana : Director of Wholesale & International Service
- Muhamad Fajrin Rasyid : Director of Digital Business
- Afriwandi : Director of Human Capital Management
- FM Venusiana R : Director of Consumer Service and PLT Director of Enterprise & Business Service

Pada struktur organisasi PT Telkom Indonesia (persero) Tbk ini terdapat CEO's Office yang memiliki susunan sebagai berikut:

- Corporate Secretary

- Corporate Communication & Investor Relation
- Internal Audit
- Group Corporate Transformation



Gambar 2. 5 Struktur Organisasi Corporate Communication

Unit Corporate Communication sendiri merupakan CEO's Office yang berada di dalam Departemen Corporate Communication & Investor Relation. Yang dimana dikepalai oleh Senior Vice President Corporate Communication & Investor Relation. Berikut susunan yang ada di dalam unit Corporate Communication:

- Vice President Corporate Communication
- AVP External Communication
- AVP Internal Communication
- AVP Program & Partnership
- AVP Digital Media

Di setiap sub-unit di dalam unit Corporate Communication terdapat Senior Officer, Officer 1, Officer 2, dan Officer 3.

2.3 Kegiatan Umum Perusahaan

Kegiatan usaha Telkom adalah dalam bidang penyelenggara jaringan dan jasa telekomunikasi, informatika, serta optimalisasi pemanfaatan sumber daya yang dimiliki perseroan untuk menghasilkan barang dan/atau jasa yang bermutu tinggi dan berdaya saing kuat guna memperoleh/mengejar keuntungan untuk meningkatkan nilai perseroan dengan menerapkan prinsip-prinsip perseroan terbatas. Kegiatan usaha utama dan kegiatan usaha penunjang Telkom secara umum adalah:

Kegiatan usaha umum:

1. Merencanakan, membangun, menyediakan, mengembangkan, mengoperasikan, memasarkan/menjual/menyewakan, dan memelihara jaringan telekomunikasi dan teknologi informasi dalam arti yang seluas-luasnya dengan memperhatikan peraturan perundang-undangan.
2. Merencanakan, mengembangkan, menyediakan, memasarkan/menjual, dan meningkatkan jasa telekomunikasi dan teknologi informasi dalam arti luas dengan memperhatikan peraturan perundang-undangan.
3. Melakukan investasi termasuk penyertaan modal pada perusahaan lain yang sejalan dengan dan dalam rangka mencapai maksud dan tujuan perseroan.

Mendukung kegiatan bisnis:

1. Menyediakan layanan transaksi pembayaran dan pengiriman uang melalui jaringan telekomunikasi dan informatika.
2. Melaksanakan kegiatan dan usaha lain dalam rangka optimalisasi sumber daya yang dimiliki perseroan, termasuk pemanfaatan aset tetap dan bergerak, fasilitas sistem informasi, fasilitas pendidikan dan pelatihan, fasilitas pemeliharaan dan perbaikan.
3. Bekerja sama dengan pihak lain dalam rangka optimalisasi sumber daya informatika, komunikasi atau teknologi yang dimiliki oleh pihak lain di bidang industri informatika, komunikasi dan teknologi, yang sejalan dan dalam rangka mencapai maksud dan tujuan perseroan.

Kegiatan usaha TelkomGroup bertumbuh dan berubah seiring dengan perkembangan teknologi, informasi dan digitalisasi, namun masih dalam koridor industri telekomunikasi dan informasi. Hal ini terlihat dari lini bisnis yang terus berkembang melengkapi *legacy* yang sudah ada sebelumnya.

Telkom mulai saat ini membagi bisnisnya menjadi 3 Digital Business Domain:

1. Digital Connectivity
Fiber to the x (FTTx), 5G, Software Defined Networking (SDN)/Network Function Virtualization (NFV)/Satellite.
2. Digital Platform
Data Center, Cloud, Internet of Things (IoT), Big Data/ Artificial Intelligence (AI), Cybersecurity.
3. Digital Service
Enterprise, Consumer.

Telkom memulai strategi pembukaan nilai yang disebut sebagai *five bold moves* untuk membangun keunggulan kompetitif di bidang *digital connectivity, digital platform, dan digital services*. Serta memperkuat posisi Telkom untuk menjadi Perusahaan digital kelas dunia, dengan tujuan jangka panjang untuk menciptakan nilai yang lebih tinggi/ *five bold moves* tersebut terdiri dari: (Telkom Indonesia, 2022)

1. Fixed Mobile Convergence (FMC)

Telkom terus memperkuat penetrasi pasar, biaya efisiensi, dan keunggulan operasional sekaligus meningkatkan pengalaman pelanggan terbaik dengan mengembangkan teknologi dan layanan Telkom mengoptimalkan interoperabilitas antara jaringan tetap dan jaringan bergerak untuk memungkinkan pelanggan untuk berpindah dengan lancar dimanapun lokasinya dan perangkat.

2. InfraCo

Telkom berupaya membuka potensi konsolidasi dari aset infrastruktur Telkom, termasuk jaringan akses optik infrastruktur dan Menara untuk menciptakan nilai yang lebih tinggi. Telkom yakin inisiatif ini akan memberikan manfaat, antara lain pemanfaatan aset yang optimal, konektivitas yang hemat biaya, dan akselerasi penetrasi pasar sehingga pada akhirnya dapat meningkatkan nilai aset infrastruktur dan menarik investor untuk bergabung.

3. Data Center Co (DC Co)

Telkom sedang dalam proses konsolidasi aset data center dan meningkatkan kapasitas bisnis data center. Selain itu, Telkom juga berkolaborasi dengan hyper-scaler dan raksasa teknologi untuk mempercepat pertumbuhan bisnis data center Telkom di Kawasan regional - dimulai dari Indonesia dan ASEAN.

4. B2B Digital IT Service Co

Telkom bertransformasi menuju B2B Digital IT Services melalui kemitraan dan kolaborasi dengan Perusahaan-perusahaan teknologi raksasa, seperti Microsoft dan AWS. Telkom juga mempersiapkan Telkomsigma untuk menjadi pemain terkemuka di bidang B2B Digital IT Services yang melayani pasar korporasi, BUMN, Pemerintahan, dan UMKM.

5. DigiCo

Telkom mengembangkan Perusahaan digital (DigiCo) yang berfokus pada segmen B2B dan B2C untuk mengakselerasi layanan digital dengan memanfaatkan keunggulan yang tidak dimiliki oleh pesaing. Telkomsel melalui PT Telkomsel Digital Ecosystem (TED) mengembangkan portofolio bisnis vertical di sektor digital, yaitu health-tech, edu-tech, dan mobile gaming.

Pada Kegiatan usaha, Telkom memiliki 37 entitas anak dengan kepemilikan langsung dan tidak langsung dengan persentase kepemilikan lebih dari 50%. Selain itu terdapat 9 entitas anak yang tidak

dikonsolidasikan

(afiliasi)



Gambar 2. 6 Struktur Perusahaan Telkom Indonesia

Anak perusahaan dengan kepemilikan langsung.

Tabel 2. 1 Anak perusahaan dengan kepemilikan langsung

Company	Business Field	Company	Business Field
PT Telekomunikasi Selular (Telkomsel) Jakarta, Indonesia	Telecommunication - provides telecommunication facilities and mobile cellular services using Global Systems for Mobile Communication (GSM) technology	PT Telkom Satelit Indonesia (Telkomsat) Jakarta, Indonesia	Telecommunication - provide satellite communication system, services and facilities

Company	Business Field	Company	Business Field
PT Dayamitra Telekomunikasi (Mitratel) Jakarta, Indonesia	Leasing telecommunication towers and other telecommunication services	PT PINS Indonesia Jakarta, Indonesia	Telecommunication construction and services
PT Multimedia Nusantara (Metra) Jakarta, Indonesia	Network telecommunication services and multimedia	PT Infrastruktur Telekomunikasi (Telkom Infra) Jakarta, Indonesia	Construction, service and trade in the field of telecommunication
PT Telekomunikasi Indonesia International (Telin) Jakarta, Indonesia	Telecommunication	PT Metra-Net Jakarta, Indonesia	Multimedia portal service

Company	Business Field	Company	Business Field
PT Sigma Cipta Caraka Tangerang, Indonesia	Information technology service-system implementation and integration service, outsourcing and software license maintenance	PT Telkom Data Ekosistem, Indonesia	Data center
PT Graha Sarana Duta Jakarta, Indonesia	Leasing of offices and providing building management and maintenance services, civil consultant and developer	PT Napsindo Primatel Internasional Jakarta, Indonesia	Telecommunication – provides Network Access Point (NAP), Voice Over Data (VOD) and other related services
PT Telkom Akses Jakarta, Indonesia	Construction, service and trade in the field of telecommunication		

Anak perusahaan dengan kepemilikan tidak langsung.

Tabel 2. 2 Anak perusahaan dengan kepemilikan tidak langsung

Company	Business Field	Company	Business Field
Telekomunik asi Indonesia International Pte. Ltd. Singapore	Telecommunicat ion	PT Nusantara Sukses Investasi Jakarta, Indonesia	Service and trading
PT Infomedia Nusantara Jakarta, Indonesia	Data and information service-provide telecommunicati on information service and other information services in the form of print and electronic media and call center service	PT Metraplasa Jakarta, Indonesia	Network & e- commerce services
PT Telkom Landmark Tower Jakarta, Indonesia	Service for property development and management	PT Nutech Integrasi Jakarta, Indonesia	System integrator
Telekomunik asi Indonesia International	Telecommunicat ion	Telekomunik asi Indonesia International	Telecommunicat ion

Company	Business Field	Company	Business Field
Ltd., Hong Kong		Inc., Los Angeles, USA	
PT Metra Digital Investama Jakarta, Indonesia	Trading and/or providing services related to information and technology, multimedia, entertainment and investment	Telekomunikasi Indonesia International Australia Pty. Ltd. Sydney, Australia	Telecommunication
PT Digital Media Jakarta, Indonesia	Directory information services	PT Digital Aplikasi Solusi Jakarta, Indonesia	Communication system services
PT Finnet Indonesia Jakarta, Indonesia	Information technology services	PT Telkomsel Ekosistem Digital ("TED") Jakarta, Indonesia	Information services and multimedia technology, entertainment and investment
PT Persada Sokka Tama Jakarta, Indonesia	Providing telecommunication network infrastructure	Telekomunikasi Indonesia International (Malaysia) Sdn. Bhd. Kuala Lumpur, Malaysia	Telecommunication

Company	Business Field	Company	Business Field
TS Network Bhd. Petaling Jaya, Malaysia	Global Satellite service	PT Teknologi Data Infrastruktur Jakarta, Indonesia	Satellite services
Telekomunikasi Indonesia International S.A. Dili, Timor Leste	Telecommunication	PT Graha Telkomsigma Jakarta, Indonesia	Management and consulting services
PT Digital Indonesia Jakarta, Indonesia	Nuon Digital exchange services	PT Collega Inti Pratama Jakarta, Indonesia	Trade and services
PT Mitra Inovasi Jakarta, Indonesia	Telkomsel Business management consulting and capital venture services	PT Media Nusantara Data Global Jakarta, Indonesia	Consulting services
PT Swadharma Sarana Informatika Jakarta, Indonesia	Cash Replenishment services and ATM maintenance	PT Metra TV Jakarta, Indonesia	Subscription broadcasting services
PT Administrasi Medika	Health insurance administration services	PT Pojok Celebes Mandiri	Travel agency services

Company	Business Field	Company	Business Field
Jakarta, Indonesia		Jakarta, Indonesia	
PT Graha Yasa Selaras Jakarta, Indonesia	Tourism service		

