

## BAB II

### TINJAUAN UMUM TEMPAT KERJA PROFESI

#### 2.1 SEJARAH INSTANSI/PERUSAHAAN

PT. Cybertrend Intrabuana merupakan sebuah perusahaan data yang bergerak khususnya pada bidang *data science* didirikan sejak tahun 2009 dan berkantor pusat di Pasar Minggu, Jakarta Selatan. Nadia Alatas adalah pendiri PT. Cybertrend Intrabuana, yang lulus pada tahun 1995 dari Fakultas Ilmu Komputer Universitas Indonesia.

#### 2.2 Visi dan Misi PT. Cybertrend Intrabuana

##### 2.2.1 Visi Cybertrend Intrabuana

Cybertrend Intrabuana dibangun dan didirikan sebagai perusahaan yang memiliki visi perusahaan sebagai berikut :

*“Solusi Cerdas Terhadap Kehidupan Global.”*

*”Smart Solutions To Global Life.”*

Terdapat 4 elemen utama dalam pernyataan visi ini yakni sebagai berikut :

1. Cerdas/Smart
  - Terinspirasi dari kata Ulul Albab (QS, Albaqarah 269; Yusuf 111). Smart tidak sama dengan cerdik. bukan sekedar ilmu tapi Hikmah
  - Kecerdasan yang rasional dan juga emosional serta spritual (love)
  - Kecerdasan yang bermakna dan bermanfaat (meaningful)
  - Kecerdasan yang bijak (wisdom & compassionate)
2. Solusi/Solutions

- Mendefinisikan permasalahan dengan cerdas dan nyata (real), bukan sekedar kebutuhan dan keinginan yang berlebih (tamak)
- Menyelesaikan masalah dengan pandangan yang utuh (holistik) agar terhindar dari efek negatif
- Menyadari akan keterbatasan solusi yang diberikan

### 3. Global

- Ikut berperan dan berkontribusi secara global
- Bagian dari komunitas global yang tetap mengakui eksistensi kelokalan
- Open minded, menyerap dan mengembangkan universal global value (contoh: solidarity, inclusiveness, dll) tetapi tetap menghormati nilai-nilai lokal

### 4. Kehidupan/Lyfe

- Kehidupan di sini diartikan sebagai peradaban dan kehidupan bermasyarakat sehari-hari. Berkontribusi memberi manfaat terhadap perkembangan peradaban
- Ikut menjaga keberlangsungan keseimbangan kehidupan

Keempat komponen tersebut berfungsi bersama menjadi tidak dapat dipisahkan dalam membangun kehidupan masyarakat yang ideal. Visi tersebut menjadi sebuah motivasi dan prospek bagi seluruh bagian dari Cybertrend Intrabuana untuk meningkatkan masa depan.

#### 2.2.2 Misi Cybertrend Intrabuana

Adapun misi dari Cybertrend Intrabuana yakni sebagai berikut :

“Memudahkan Transformasi Global Melalui Orang-Orang Cerdas dan Teknologi Cerdas”

*“Enabling Global Transformation Through Intelligent People and Intelligent Technology”*

Dari misi tersebut menjadi tujuan didirikannya Cybertrend Intrabuana. Misi tersebut menjelaskan peran dan fokus dari perusahaan untuk mencapai visinya. Terdapat 3 elemen yang menjadi struktur dari misi tersebut yakni (1) Apa yang sedang dilakukan Cybertrend Intrabuana, (2) Untuk siapa Cybertrend Intrabuana melakukannya (3) Bagaimana Cybertrend Intrabuana melakukannya. Selain itu, ada juga 4 pernyataan yang mendukung misi tersebut sebagai penjelasan utama yaitu Memudahkan, Global, Transformasi, dan Melalui orang-orang cerdas atau Teknologi Cerdas.

### **2.2.3. Perkembangan Perusahaan**

Sejak awal berdiri pada tahun 2011, Cybertrend telah mengalami banyak perkembangan salah satunya yaitu menjadi *partner* aplikasi Tableau yang merupakan aplikasi pengolah data yang berbasis di California, Amerika Serikat. Karena menjadi salah satu *partner* dari aplikasi pengolah data terbaik di dunia, Cybertrend juga sudah bekerja sama dengan banyak mitra perusahaan mulai dari perusahaan telekomunikasi, retail dan distribusi, edukasi, perbankan, hingga instansi pemerintahan. Cybertrend juga mendirikan *Cybertrend Data Academy* yang merupakan tempat yang dikhususkan untuk mahasiswa dan publik untuk belajar dalam mengolah data jika memiliki minat sebagai *data scientist* (Cybertrend Intrabuana, 2023).

### **2.2.4. Prestasi Perusahaan**

PT. Cybertrend Intrabuana pernah mendapatkan beberapa penghargaan yaitu sebagai berikut :

a) Channel Asia's Women in ICT 2023 Awards for the Entrepreneur Category went to Mrs. Nadia Alatas.

### 2.3. LOGO PT. CYBERTREND INTRABUANA

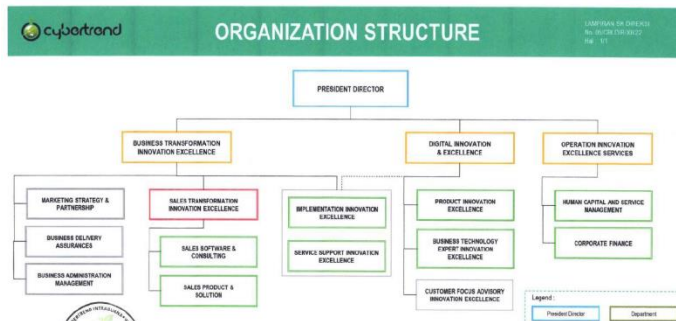


Gambar 2. 1 "Logo Cybertrend Intrabuana"

Logo dari Cybertrend memiliki filosofi yakni menyerupai gambar bola bumi yang menunjukkan cita-cita perusahaan sebagai pemain ditingkat global. Selain itu, arti tumbuhan mencuat keatas sedang tumbuh subur menandakan Cybertrend bukan saja mengejar kesuksesan sampai menjadi *global player*, tetapi juga apa yang dilakukan bisa memberikan dampak positif kepada kehidupan dunia. Secara warna, logo ini dipresentasikan juga dengan *green* yang memberi arti peduli dan penuh keberkahan.

### 2.4. STRUKTUR ORGANISASI

Demi mendapatkan pengetahuan yang mendalam tentang Cybertrend Intrabuana, berikut adalah gambar bagan struktur organisasi yang digunakan oleh perusahaan.



Gambar 2. 2 "Struktur Organisasi PT. Cybertrend Intrabuana"

Divisi *Marketing* di Cybertrend intrabuana merupakan sub-divisi yang berada dibawah divisi *Business Transformation Innovation* yang merupakan divisi yang fokus dalam mengurus pemasaran pendistribusian produk dan konten PT. Cybertrend Intrabuana.

### 1. Divisi Marketing

Divisi Marketing di PT. Cybertrend Intrabuana merupakan sub-divisi yang memiliki fokus pada penyebaran dan distribusi konten hingga perencanaan event yang dijalankan oleh Cybertrend Intrabuana. Divisi ini juga menjalankan berbagai macam kegiatan yang berguna dalam membuat PT. Cybertrend Intrabuana dapat dikenal dan diketahui oleh khalayak umum.

### 2. Editor

Tim Editor memiliki peran untuk membuat rencana konten, produksi konten, dan mendistribusikan konten ke media sosial yang dimiliki oleh perusahaan PT. Cybertrend Intrabuana. Secara umum, tim editor sering mengadakan pertemuan reguler dan sesi pemaparan ide secara bersama-sama untuk mengevaluasi kinerja mereka. Tugas-tugas yang dikerjakan mencakup penulisan caption, perancangan tagar, dan penyediaan informasi terkait pembuatan infografis.

### 3. Event

Tim *Event* memiliki peran dalam membuat perencanaan sebuah acara dan melakukan rapat dengan para klien yang ingin mengadakan acara. Selain itu, tim ini juga bertugas untuk menyiapkan kebutuhan yang dibutuhkan selama acara seperti barang-barang dan beberapa keperluan untuk media promosi acara tersebut.

## 2.5. KEGIATAN UMUM INSTANSI/PERUSAHAAN

Kegiatan inti dari PT. Cybertrend Intrabuana yaitu menjadi agensi dalam bidang data khususnya *data science* yang berfungsi untuk membantu klien dalam mengolah dan menggunakan data sehingga mudah dipahami dan digunakan oleh para klien perusahaan. Selain itu, Cybertrend juga menyediakan aplikasi pengolah data dari *Tableau* yang merupakan aplikasi yang mumpuni dan sudah digunakan luas baik di dalam maupun di luar negeri. Maka dari itu berikut beberapa pekerjaan utama yang dilakukan oleh PT. Cybertrend Intrabuana:

1. Menyediakan layanan jasa *data scientist* dalam membantu klien perusahaan dalam mengolah data yang digunakan untuk memahami dan mengolah data yang mereka miliki supaya data tersebut dapat digunakan;
2. Membantu organisasi untuk membuat keputusan berbasis data yang lebih baik dalam lingkungan yang semakin kompleks. Dengan menggunakan perangkat lunak terkemuka, pakar Intelijen Bisnis yang dapat membuat perusahaan memperoleh gambaran tentang penjualan, pemasaran, keuangan, rantai pasokan, dan data operasional departemen lainnya dengan mudah;

3. Cybertrend menawarkan strategi data yang efektif untuk organisasi mana pun yang menggunakan solusi Tata Kelola Data, Manajemen Kualitas Data, Kurasi Metadata, dan Manajemen Data Master;
4. Cybertrend menyediakan *data warehouse* untuk melakukan Analisis Bisnis dengan memastikan ketersediaan data dalam format yang mudah dipahami. Dua elemen utamanya melibatkan perancangan model data yang kokoh dan pengembangan proses ETL (Ekstraksi, Transformasi, dan Pemuatan) yang efisien.

