

BAB III METODE PENELITIAN

3.1 Objek Penelitian

3.1.1 Profil Sekolah

Objek penelitian ini adalah SMAN 1 Cikande dengan profil sebagai berikut:

Nama Sekolah : SMAN 1 Cikande

Lokasi : Jl. Otonom Situterate – Bandung, Kec. Cikande, Kab. Serang

Status : Sekolah Negeri

Tahun Berdiri : 2012

3.1.2 Visi dan Misi Sekolah

Visi:

1. Peserta didik memiliki kecerdasan emosional (*Emotional Quotient/EQ*), kecerdasan intelektual (*Intelegensi Quotient/IQ*), dan kecerdasan spiritual (*Spiritual Quotient/SQ*).
2. Peserta didik memiliki 18 nilai karakter (cinta tanah air, mandiri, menghargai prestasi, gemar membaca, cinta damai, disiplin, komunikatif, jujur, demokratis, kerja keras, religius, kreatif, semangat kebangsaan/nasionalisme, peduli sosial, rasa ingin tahu, toleransi, peduli lingkungan, dan tanggungjawab) sebagai bekal membangun karakter bangsa.

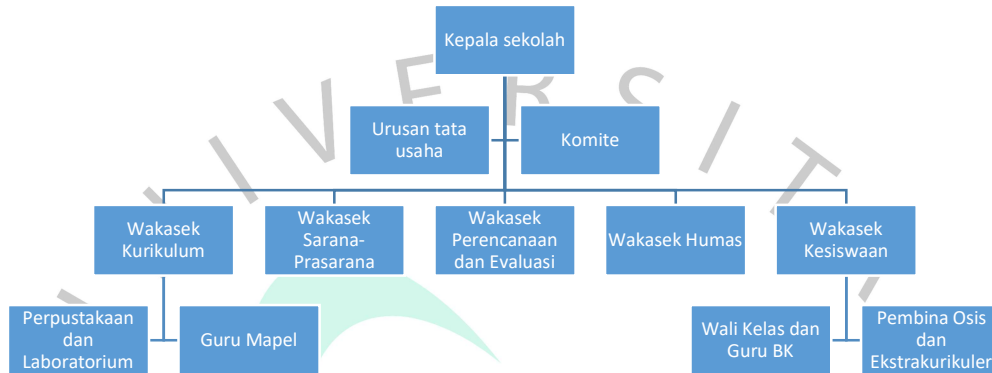
Misi:

1. Menumbuhkembangkan sikap dan perilaku berlandaskan agama dan karakter budaya bangsa.
2. Membantu, mendorong, dan memfasilitasi peserta didik untuk berprestasi dan bisa melanjutkan ke perguruan tinggi.
3. Membantu, mendorong, dan memfasilitasi peserta didik dalam pengembangan minat, bakat, dan kemampuannya secara optimal dan maksimal agar memiliki daya saing ditengah persaingan global.
4. Menjadikan sekolah adiwiyata yang bersih, indah, sehat, ramah dan menyenangkan.

3.1.3 Struktur Organisasi

SMAN 1 Cikande dipimpin oleh seorang kepala sekolah. Dalam menjalankan tugasnya, kepala sekolah dibantu oleh 5 wakil kepala sekolah

dengan bidang masing-masing, Terdapat komite yang bertanggung jawab dalam mengawasi proses dan mendukung pelaksanaan program-program sekolah, serta memberikan masukan terkait kegiatan sekolah. Sedangkan tata usaha bertanggung jawab dalam pengelolaan arsip, pengurusan administrasi sekolah, dan penyusunan program kerja tata usaha sekolah.



Gambar 3. 1 Struktur Organisasi SMAN 1 Cikande

3.2 Metode Penelitian

3.2.1 Pengumpulan Data

Pengumpulan data melalui penyebaran kuesioner, melakukan wawancara, dan menganalisa data historis yang tersedia.

1. Kuesioner

Penyebaran kuesioner dilakukan dalam pengumpulan data yang terdiri dari susunan pertanyaan yang disusun berdasarkan parameter yang ditentukan. Pertanyaan-pertanyaan ini berupa pertanyaan tertutup yang memiliki pilihan jawaban yang telah ditentukan. Terdapat 5 parameter yang diuji diwakili oleh 13 pertanyaan. Parameter yang diuji adalah sebagai berikut:

1. Frekuensi dan Kebiasaan Membaca
2. Kebutuhan Akan Review Berkualitas
3. Minat Menggunakan Platform Review dan Diskusi
4. Manfaat dan Kepercayaan Terhadap Review Pengguna
5. Fitur dan Komunitas dalam Platform

2. Wawancara

Wawancara dilakukan dengan pegawai yang bertugas sebagai administrator. Wawancara dilakukan untuk mencari relevansi dan kebutuhan sistem yang ingin dikembangkan.

3.2.2 Metode Pengembangan Sistem

Metode pengembangan sistem yang dipilih dalam penelitian ini adalah *Rapid Application Development (RAD)*. RAD dipilih mempertimbangkan keterbatasan waktu penelitian yang singkat.

3.2.3 Metode Perancangan Sistem

Perancangan menggunakan *Unified Language Model (UML) Use Case Diagram, Activity Diagram, Sequence Diagram, dan Class Diagram*

3.2.4 Metode Implementasi dan Pengujian

Implementasi menggunakan bahasa pemrograman Web PHP menggunakan *framework* Laravel 11 serta DBMS MySQL, menggunakan lingkungan server local (localhost), dan webserver apache.

Pengujian sistem menggunakan menggunakan metode *whitebox* terhadap aplikasi yang dikembangkan.

