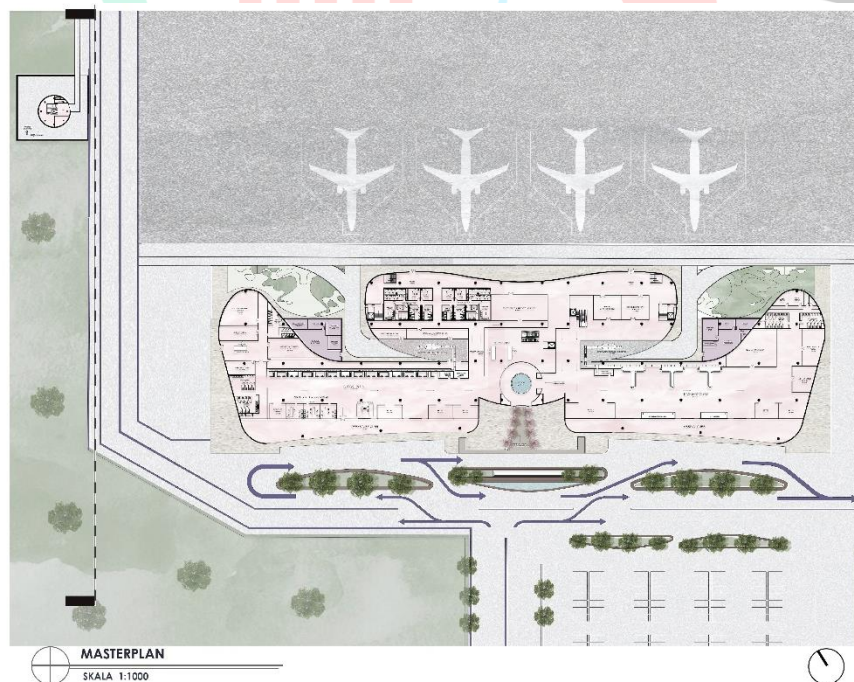


BAB V HASIL RANCANGAN

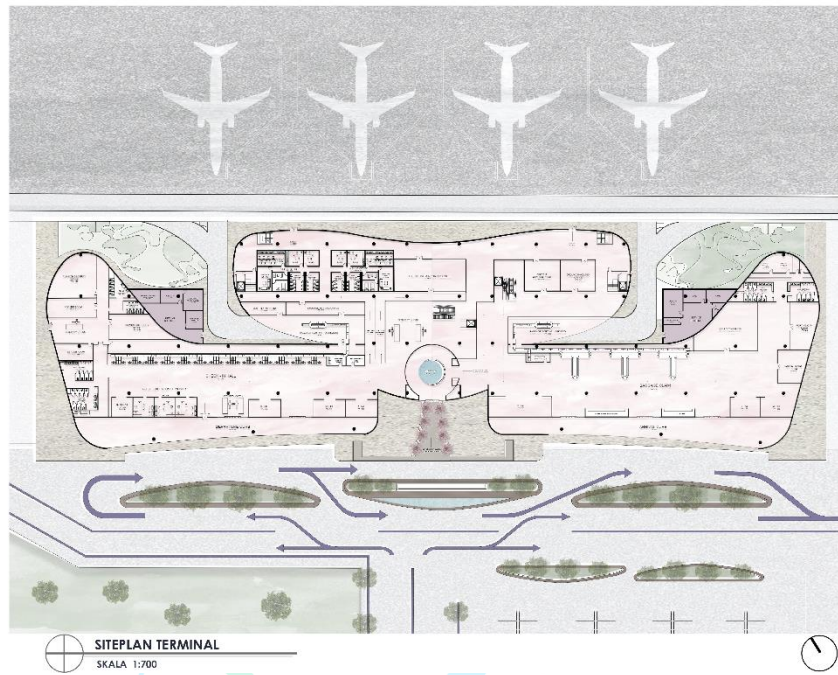
5.1 Masterplan dan Siteplan

Pada rancangan Terminal Bandar Udara ini mencakup dua bangunan yang berada pada satu kawasan rancangan Bandar Udara Sukabumi yang mencakup area Terminal Bandar Udara dan area *Air Traffic Control Tower*. Pada Gambar 5.1 merupakan *masterplan* dari keseluruhan area Bandar Udara Sukabumi yang di dalamnya terdapat area Terminal dan *Air Traffic Control Tower*. Pada Gambar 5.1 ini dapat terlihat sirkulasi untuk menuju ke arah Terminal dan *Air Traffic Control* dengan jalur yang berbeda. Pada gambar *masterplan* ini terlihat pula area *entrance* baik untuk kawasan dan bangunan terminal dan *air traffic control tower*.



Gambar 5. 1 Gambar *Masterplan* Kawasan Bandar Udara
Sumber : Olahan Penulis, 2024

Selanjutnya untuk Gambar 5.2 yang merupakan *siteplan* dari bangunan utama yaitu bangunan Terminal Bandar Udara dapat terlihat adanya gambar detail dari denah lantai 1 bangunan terminal beserta dengan area di sekitarnya yang meliputi area sirkulasi kendaraan pada zona *landside*, area lansekap, dan area apron pesawat pada zona *airside*. Hal ini dapat dilihat pada Gambar 5.2 di bawah ini.

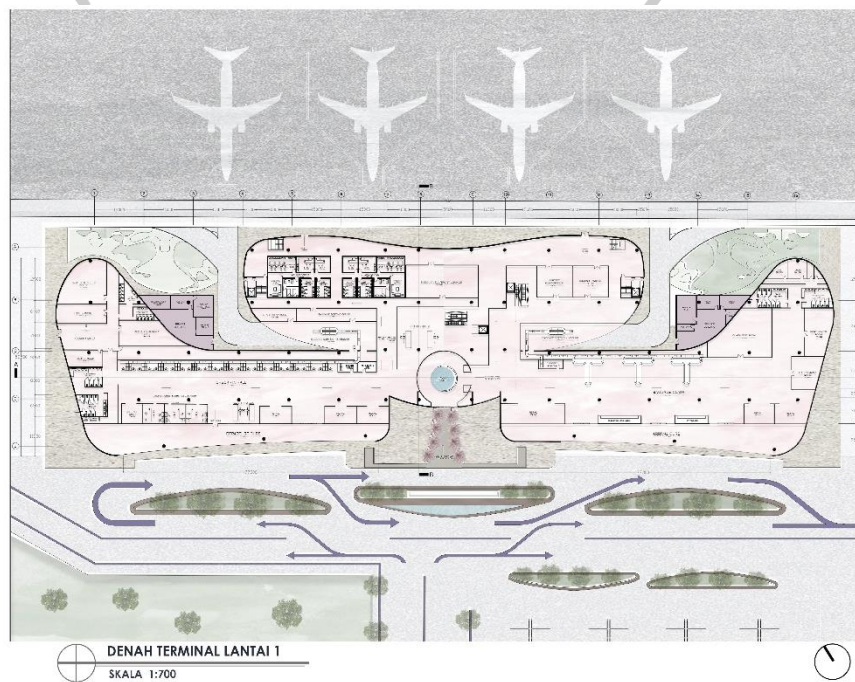


Gambar 5. 2 Gambar *Siteplan* Terminal Bandar Udara Sukabumi
Sumber: Olahan Penulis, 2024

5.2 Denah Bangunan Terminal

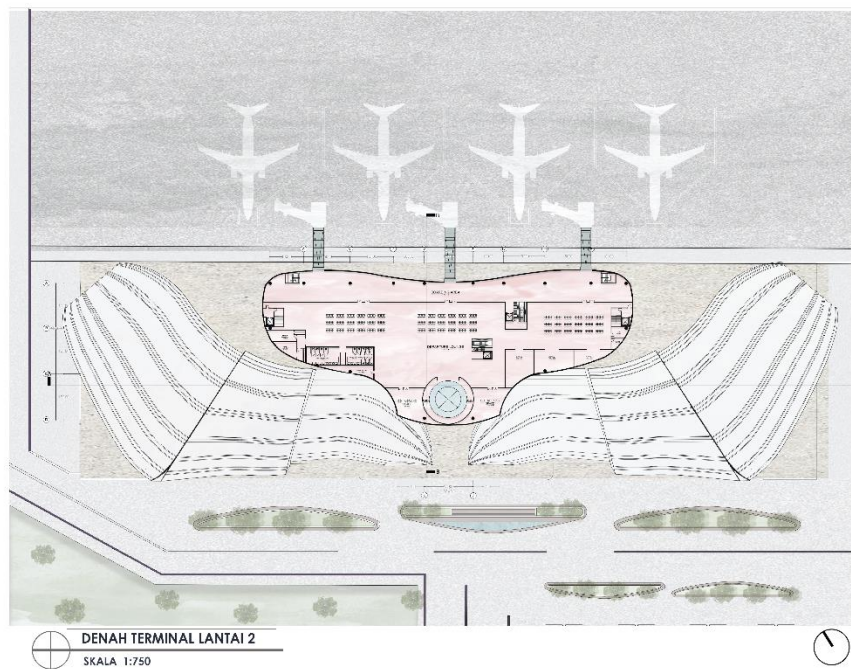
Pada rancangan Terminal Bandar Udara Sukabumi ini terbagi menjadi tiga massa bangunan dan terdapat dua lantai yang memiliki fungsi sesuai dengan zona yang berbeda – beda. Pada lantai satu pada massa bangunan sebelah kiri difungsikan sebagai zona keberangkatan yang di dalamnya terdapat area *curb* keberangkatan, *check-in hall*, *security check*, *public hall*, dan area operasional terminal. Sedangkan pada lantai satu massa bangunan tengah difungsikan sebagai area *security check* menuju area *boarding lounge* yang hanya dapat diakses oleh penumpang keberangkatan, *airline office* yang hanya dapat diakses oleh *air* dan *cabin crew*, *executive lounge*, serta area *baggage sorting* dan *groundhandling office*. Kemudian untuk massa bangunan di sebelah

kanan difungsikan sebagai zona kedatangan yang di dalamnya terdapat area *baggage claim*, *lost and found room*, *quarantine room*, serta area informasi transportasi darat lainnya untuk menuju area kota. Selain ketiga zona ini terdapat pula area publik yaitu *Indoor Waterfall Garden* yang dapat diakses oleh pengantar dan penjemput penumpang melalui area muka bangunan terminal serta para penumpang kedatangan yang dapat mengakses saat turun dari zona kedatangan pada lantai dua sebelum memasuki area *baggage claim*. Berikut Gambar 5.3 yang menjelaskan terkait dengan denah lantai satu.



Gambar 5. 3 Denah Lantai 1 Terminal Bandar Udara Sukabumi
Sumber : Olahan Penulis, 2024

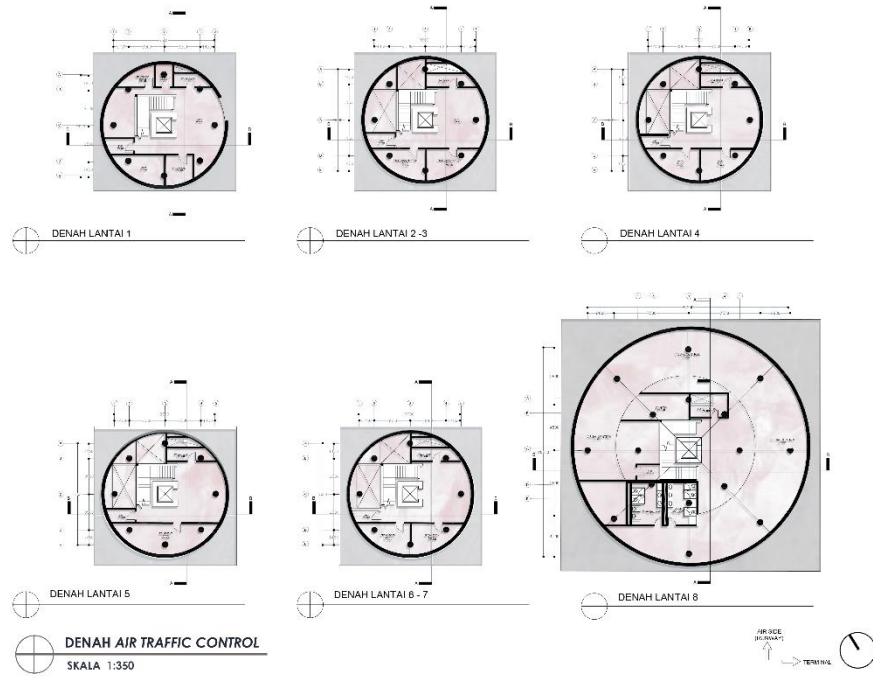
Untuk lantai dua pada rancangan bangunan Terminal Bandar Udara ini hanya terdapat pada massa bangunan di bagian tengah yang di dalamnya berisi *Boarding Lounge*, *Co-working Space* yang memiliki akses balkon untuk area *Indoor Waterfall Garden*, area retail, *boarding gate*. Untuk mengakses lantai dua ini terdapat *escalator* dan *lift* yang dapat digunakan setelah melalui area *security check* pada lantai satu. Berikut merupakan denah lantai dua yang dijelaskan pada Gambar 5.4.



Gambar 5. 4 Denah Lantai 2 Terminal Bandar Udara Sukabumi
 Sumber : Olahan Penulis,2024

5.3 Denah Bangunan *Air Traffic Control*

Selain area Terminal Bandar Udara terdapat pula area *Air Traffic Control* yang terletak pada sisi barat yang terdiri dari delapan lantai yang di dalamnya berisi area untuk *power house*, *ground water tank*, *equipment room*, *telecommunication room*, *data room*, *break room*, serta area *visual control* yang menjadi pusat utama kegiatan di bangunan ini yang berada di lantai delapan. Berikut Gambar 5.5 yang menjelaskan terkait keseluruhan seluruh lantai bangunan *Air Traffic Control*.

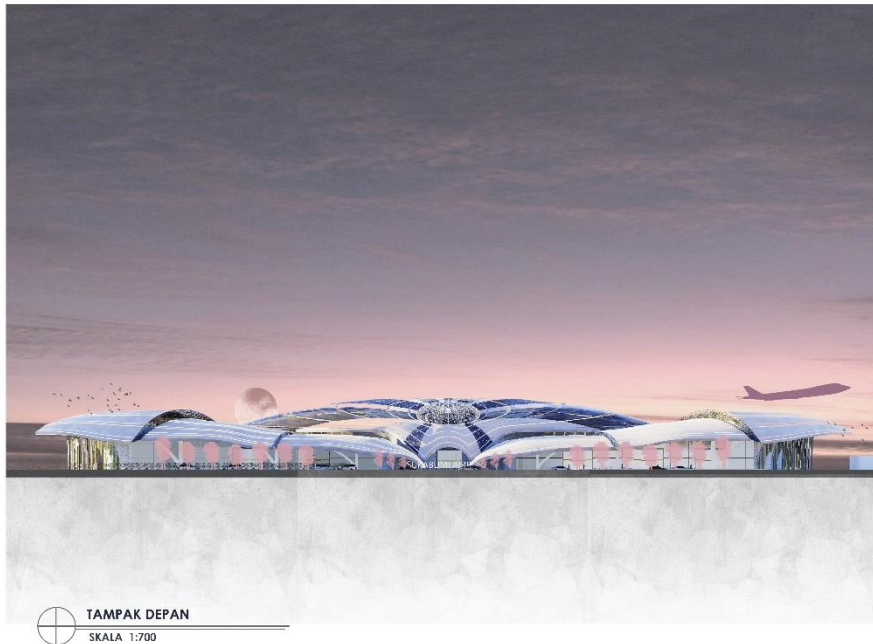


Gambar 5. 5 Denah Air Traffic Control Tower
 Sumber : Olahan Penulis, 2024

5.4 Tampak Bangunan Terminal

Tampak bangunan Terminal Bandar Udara ini berguna untuk memperlihatkan keseluruhan area fasad bangunan dari tiap sisi pada massa bangunan itu sendiri. Sejalan dengan analisis serta pola pembentukan massa yang telah dijelaskan sebelumnya, terminal ini akan terbagi menjadi tiga massa bangunan dengan adanya satu kesatuan area yang terletak pada bagian tengah bangunan. Berikut merupakan

hasil gambar tampak bangunan Terminal Bandar Udara yang dapat dilihat pada Gambar 5.6 sampai Gambar 5.9 di bawah ini.



Gambar 5. 7 Tampak Sisi Darat Terminal Bandar Udara
Sumber : Olahan Penulis, 2024

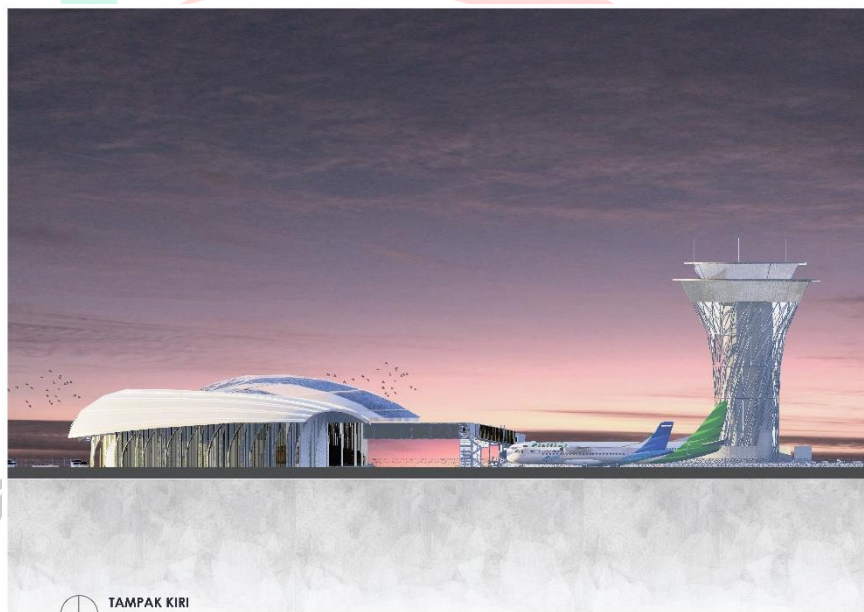


Gambar 5. 6 Tampak Kanan Terminal Bandar Udara
Sumber : Olahan Penulis, 2024




TAMPAK BELAKANG
 SKALA 1:700

Gambar 5. 9 Tampak Sisi Udara Terminal Bandar Udara
 Sumber : Olahan Penulis, 2024




TAMPAK KIRI
 SKALA 1:700

Gambar 5. 8 Tampak Kiri Terminal Bandar Udara
 Sumber: Olahan Penulis, 2024

5.5 Tampak Bangunan *Air Traffic Control*

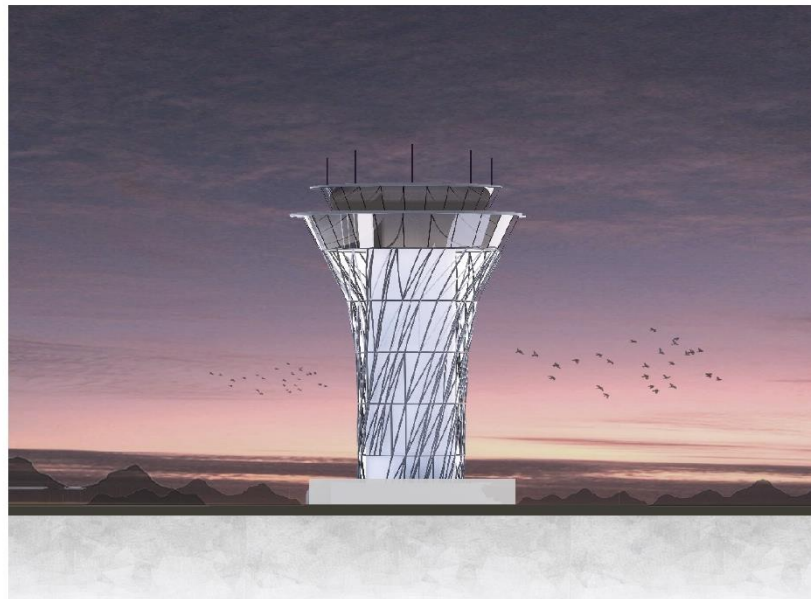
Tampak bangunan *Air Traffic Control* ini berguna untuk memperlihatkan keseluruhan area fasad bangunan dari sisi yang menghadap ke arah udara, sisi darat, serta kanan dan kiri bangunan.. Berikut merupakan hasil gambar tampak bangunan *Air Traffic Control* yang dapat dilihat pada Gambar 5.10 hingga Gambar 5.13 di bawah ini.



Gambar 5. 11 Tampak Sisi Udara Air Traffic Control Tower
Sumber: Olahan Penulis,2024

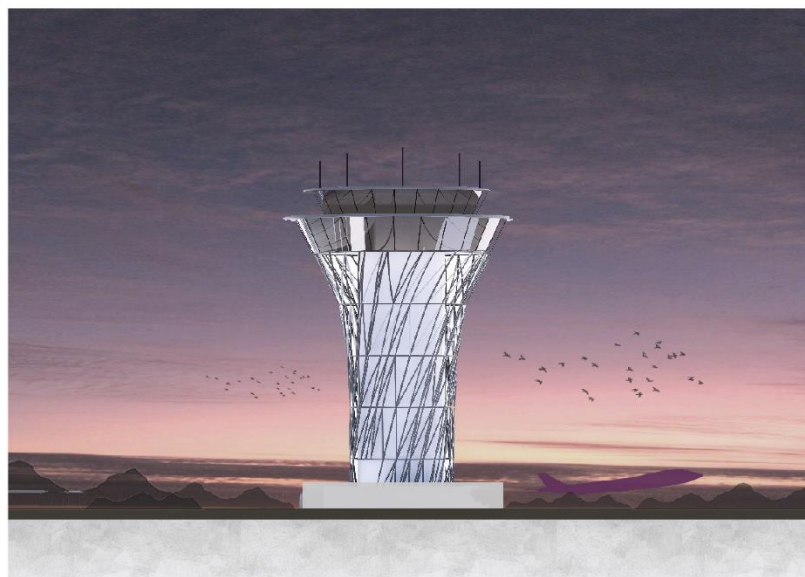


Gambar 5. 10 Tampak Kanan Air Traffic Control Tower
Sumber : Olahan Penulis, 2024



TAMPAK KIRI ATC
SKALA 1:700

Gambar 5. 13 Tampak Kiri Air Traffic Control Tower
Sumber : Olahan Penulis, 2024

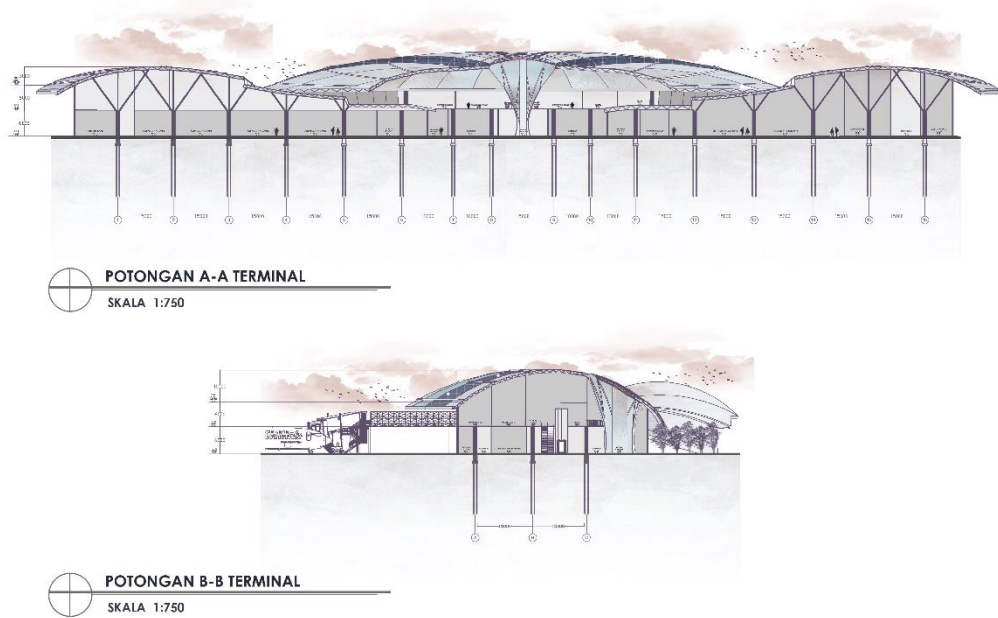


Gambar 5. 12 Tampak Sisi Darat Air Traffic Control
Sumber : Olahan Penulis, 2024

5.6 Potongan Bangunan Terminal

Pada gambar potongan A-A dan B-B bangunan Terminal Bandar Udara yang dipotong sesuai dengan notasi yang berada pada denah yang telah ditampilkan sebelumnya. Pada gambar denah terdapat dua notasi untuk menunjukkan area yang akan dipotong secara vertikal dan

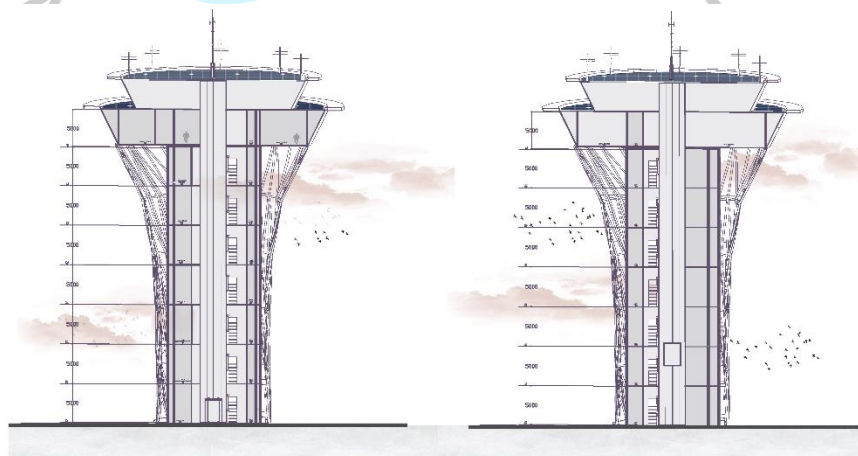
horizontal. Gambar ini juga menunjukkan letak posisi kolom utama, struktur atap, hingga pondasi. Hal ini dapat dilihat pada Gambar 5.14 di bawah ini.



Gambar 5. 14 Gambar Potongan A-A dan Potongan B-B Terminal Bandar Udara
Sumber : Olahan Penulis, 2024

5.7 Potongan Bangunan *Air Traffic Control*

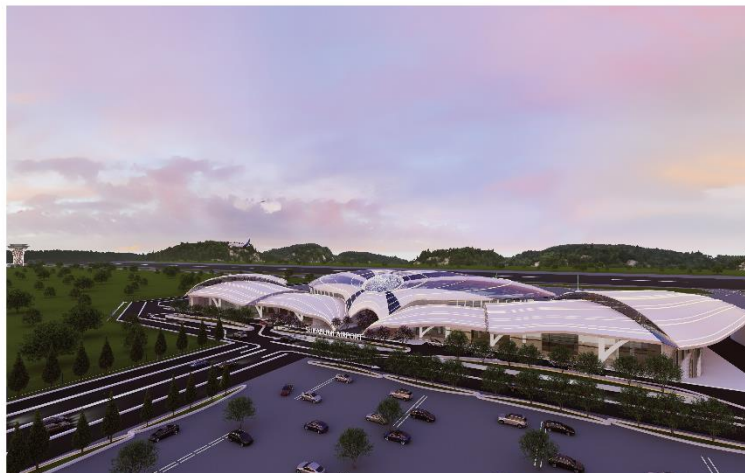
Pada gambar potongan A-A dan B-B bangunan *Air Traffic Control* yang dipotong sesuai dengan notasi yang berada pada denah yang telah ditampilkan sebelumnya pula. Hal ini dapat dilihat pada Gambar 5.15 di bawah ini.



Gambar 5. 15 Gambar Potongan A-A dan Potongan B-B Air Traffic Control
Sumber : Olahan Penulis, 2024

5.8 Perspektif Eksterior & Interior

Gambar perspektif eksterior merupakan gambar yang merepresentasikan suasana dari hasil rancangan Terminal Bandar Udara Sukabumi dan *Air Traffic Control* di dalamnya. Gambar perspektif ini tersaji dalam visualisasi *rendering* yang telah diolah sebelumnya terkait dengan penggunaan material, suasana pendukung, pencahayaan, objek pembanding seperti manusia dan kendaraan. Berikut pada Gambar 5.16 hingga Gambar 5.19 merupakan gambar perspektif eksterior dan interior rancangan Terminal Bandar Udara Sukabumi.



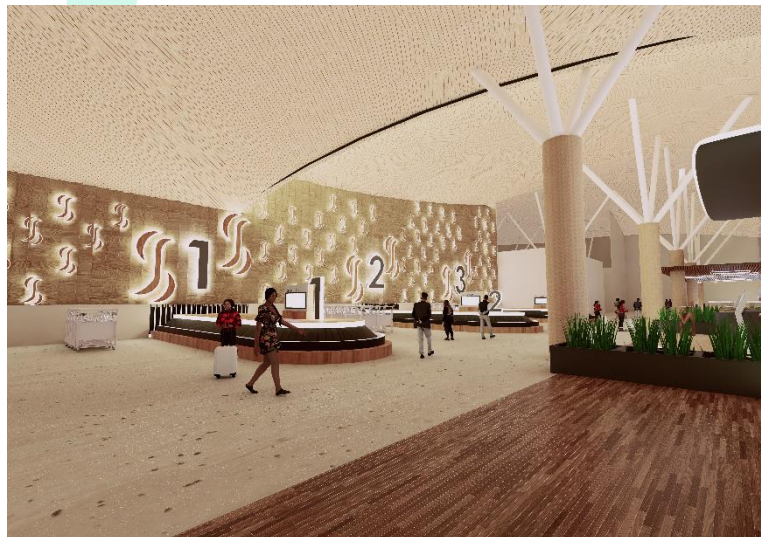
Gambar 5. 16 Perspektif Eksterior
Sumber : Olahan Penulis,2024



Gambar 5. 17 Perspektif Eksterior
Sumber : Olahan Penulis, 2024



Gambar 5. 18 Perspektif Interior – Check-in Hall
Sumber : Olahan Penulis, 2024



Gambar 5. 19 Perspektif Interior – Baggage Claim Hall
Sumber : Olahan Penulis, 2024