

BAB II

TINJAUAN UMUM TEMPAT KERJA PROFESI

2.1 Sejarah Instansi/Perusahaan

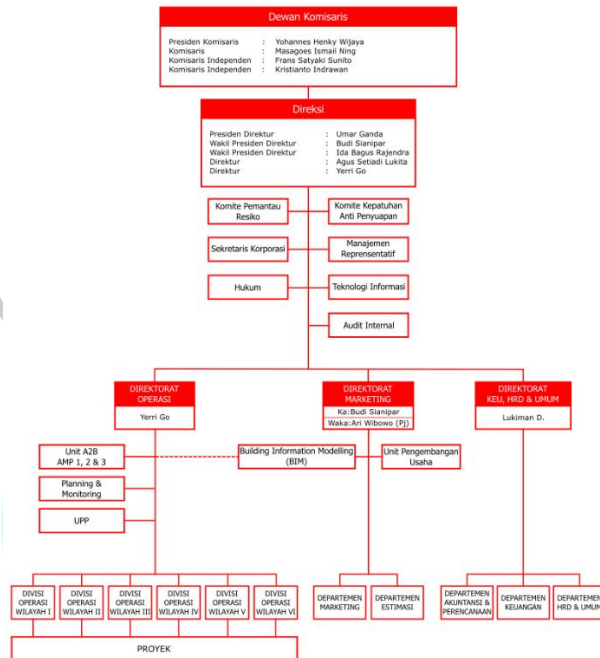
PT. Jaya Konstruksi Manggala Pratama, Tbk Didirikan pada tanggal 23 Desember 1982 sebagai bagian dari Jaya Group. Perusahaan ini dimulai sebagai anak perusahaan kontraktor dan merupakan bagian dari PT. Pembangunan Jaya. PT. Jaya Konstruksi Manggala Pratama merupakan perusahaan yang bergerak di bidang infrastruktur, konstruksi, aspal dan liquefied petroleum gas (LPG), pembuatan beton precast, pekerjaan MEP, serta maintenance infrastruktur.

Sejak awal, PT. Jaya Konstruksi Manggala Pratama telah berkomitmen membangun infrastruktur Indonesia. Perseroan memiliki portofolio pekerjaan infrastruktur yang luas, mulai dari Stadion Internasional Jakarta dan MRT Jakarta hingga Terminal 3 Bandara Internasional Soekarno-Hatta. Beberapa tahun terakhir, PT. Jaya Konstruksi terus meningkatkan pelayanannya dengan inovasi-inovasi yang memenuhi kebutuhan pasar. Selain inovasi berkelanjutan, upaya yang dilakukan juga mencakup pengembangan lebih lanjut terhadap sdm yang dimilikinya. PT. Jaya Konstruksi Manggala Pratama juga memperkuat komitmennya dalam membangun masyarakat modern dengan program sosial dan lingkungan yang berfokus pada pengembangan infrastruktur yang lebih baik.

Tentu saja empat dekade merupakan perjalanan yang panjang bagi PT. Jaya Konstruksi Manggala Pratama, Tbk. itu merupakan salah satu hasil dari kerja keras perusahaan dalam meyakinkan masyarakat dengan memberikan pelayanan yang berkualitas, sehingga perusahaan ini mampu bersaing dengan kompetitor-kompetitornya.

2.2 Struktur Organisasi

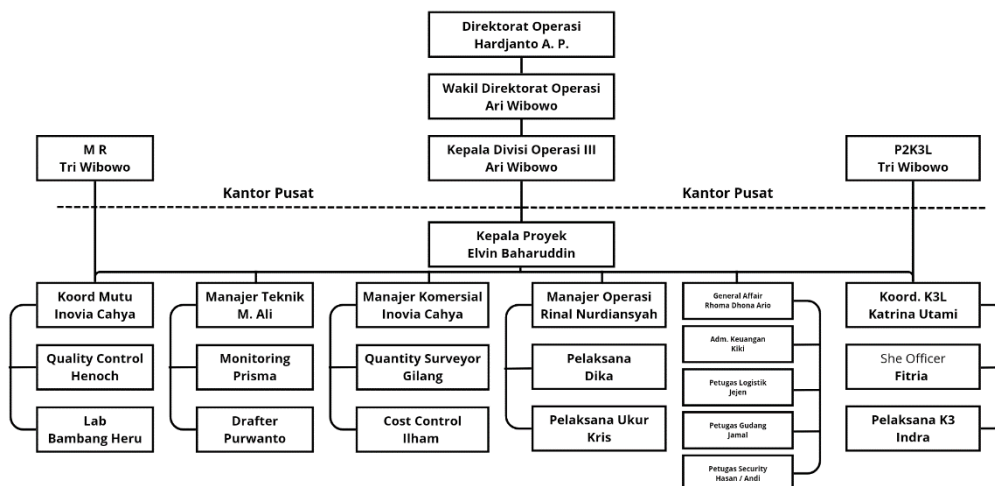
2.2.1 Struktur Organisasi Perusahaan



Gambar 2. 1 Struktur Organisasi Perusahaan PT. Jaya Konstruksi Manggala Pratama

(Source: jayakonstruksi.com)

2.2.2 Struktur Organisasi Asphalt Mixing Plant Unit 1



Gambar 2. 2 Struktur Organisasi Perusahaan PT. Jaya Konstruksi Manggala Pratama Unit 1 Asphalt Mixing Plant

(Source: Dokumentasi Pribadi)

2.3 Kegiatan Umum Perusahaan

Sedari awal, PT. Jaya Konstruksi Manggala Pratama memiliki komitmen dalam membangun infrastruktur di Indonesia. Perusahaan ini juga memiliki segudang portofolio berupa infrastruktur yang dikerjakan sejak perusahaan berdiri, yaitu:

1. Mass Rapid Transit Jakarta,
2. Jakarta International Stadium,
3. Terminal 3 Bandar Udara Internasional Soekarno-Hatta,
4. Gedung Universitas Pembangunan Jaya, dan
5. Perawatan atau perbaikan jalan raya di Jabodetabek.

